
화흥포항 기본계획(변경)

2023. 2.



해양수산부

목 차

1. 항만육성 기본방향[변경없음]	1
2. 항만의 현황[변경없음]	1
3. 중 · 장기 개발계획[변경없음]	2
가. 시설수급 전망(변경없음)	2
나. 품목별 물동량 전망(변경없음)	2
다. 항만개발 규모(변경없음)	2
4. 항만의 관리 · 운영계획[변경없음]	3
가. 항만기능 재정립(변경없음)	3
나. 항만운영 및 관리(변경없음)	3
다. 항만 환경개선(변경없음)	3
5. 시설계획[변경]	3
가. 개발계획(변경없음)	3
나. 개발효과(변경없음)	4
다. 임항교통시설(변경없음)	4
라. 항만시설 설치예정지역(변경없음)	4
마. 계획평면도[변경]	5
바. 바. 항만시설 설치예정평면도[변경]	7

화흥포항 기본계획(변경)

1. 항만육성 기본방향

- 완도 도서지역 여객 및 화물 수송 지원, 복합기능 항만으로 육성

2. 항만의 현황

가. 위 치 : 전라남도 완도군 완도읍 정도리, 대신리

나. 항 종 : 연안항(지방관리항)

다. 항 만 구 역 : 현면적 2,223천㎡(수상 : 2,205천㎡. 육상 : 18천㎡)

- 수상구역

북위 34도 19분 01.39초, 동경 126도 40분 09.63초 지점에서 북위 34도 18분 44.39초, 동경 126도 39분 38.64초 지점, 북위 34도 18분 00.40초, 동경 126도 40분 13.63초 지점 및 북위 34도 18분 15.40초, 동경 126도 40분 43.63초 지점을 순차적으로 연결한 선 안의 해면

자료 : 항만법 시행령 「별표1」, 2020. 12. 10.

라. 항만시설 현황

방파제 (m)	파제제 (m)	호안 (m)	화물부두 (m)	차도선부두 (m)	소형선 부두 (m)
111	305	80	113	37	200
• 접안능력 : 1선석 • 하역능력 : 126천톤/년					

주 : 2019년 12월 기준

3. 중·장기 개발계획

가. 시설수급 전망(계획없음)

구 분		2019	2030	비 고
연안화물 (천톤)	총물동량(A)	439	434	
	잡화	4	4	화물부두에서 처리
	차도선 물동량	435	430	차도선부두에서 처리
	시설소요물동량(B)	4	4	차도선 물동량 제외
	현재하역능력(C)	126	126	
	과부족(C-B)	(+)122	(+)122	
연안여객 (천명)	여객수요(A)	547	559	
	수송능력(B)	2,280	2,280	
	과부족(B-A)	(+)1,733	(+)1,721	
어 선(척)		97	94	

나. 품목별 물동량 전망(계획없음)

(단위 : 천톤/년)

구 분	2019	2030	2040	비 고
총물동량	439	434	434	
잡 화	4	4	4	
기 타	435	430	430	차도선 물동량
시설소요	4	4	4	차도선 물동량 제외

자료 : 한국해양수산개발원, 전국 항만물동량 예측결과, 2020

다. 항만개발 규모(계획없음)

구 분		2021~2030	비 고
외곽시설	정도리 방파제	100m	
	대신리 방파제	80m	
	도류제	162m	
	합 계	342m	
계류시설	돌 제	115m	
	차도선부두	30m	
	소형선 부두	70m	
	부잔교	2기	
	합 계	215m 부잔교 2기	

4. 항만의 관리·운영계획

가. 항만기능 재정립(계획없음)

- 차도선 부두는 인근 도서지역을 연결하는 기존 부두기능을 유지하고 계류 돌제 설치를 통한 차도선의 계류 안전성 강화
- 정도리 소형선 부두내 퇴적을 완화하기 위한 도류제 계획 및 매립부지 축소를 통한 수역확보로 어항 기능 활성화
- 정온 확보가 곤란한 차도선부두측 소형선 부두 계류연장을 포함한 추가 소형선 부두를 도류제 내측에 계획하여 정주항만으로의 기능을 강화하고 어업활동 개선

나. 항만운영 및 관리(계획없음)

- 호안시설 규모 축소 및 수역시설 확장을 통해 어선의 안전통항 등 운영 효율성 제고
- 해수흐름, 유속 등을 감안한 시설 개발을 통해 항내 정온 유지

다. 항만 환경 개선(계획없음)

- 적정 규모의 호안시설(도류제) 개발을 통해 환경영향 최소화

5. 시설계획

가. 개발계획(계획없음)

계획기간	개발계획	비 고
2021 ~ 2030	<input type="checkbox"/> 외곽시설 <ul style="list-style-type: none"> ○ 정도리 방파제 : 100m ○ 대신리 방파제 : 80m ○ 도류제 : 162m <input type="checkbox"/> 계류시설 <ul style="list-style-type: none"> ○ 돌제 : 115m ○ 차도선부두 : 30m ○ 소형선 부두 : 70m ○ 부잔교 : 2기 	

※ 「지방이양일괄법」 시행(‘21.01.01)에 따라 「항만법」 시행령 제3조제3항에 따른 지방관리연안항의 비용부담에 대해서는 관계기관 협의를 거쳐 국비 지원 등이 변경될 수 있음

나. 개발효과(계획없음)

구 분		2019	2030	비 고
연안화물 (천톤)	총물동량(A)	439	434	
	시설소요물동량(B)	4	4	차도선 물동량 제외
	하역능력(C)	126	126	
	선석수	1	1	
	과부족(C-B)	(+)122	(+)122	
	시설확보율(C/B)	3,150%	3,150%	
화물부두 (m)	수요(A)	4	4	
	시설현황(B)	113	113	
	과부족(B-A)	(+)109	(+)109	
연안여객 (천명)	여객수요(A)	547	559	
	수송능력(B)	2,280	2,280	
	과부족(B-A)	(+)1,733	(+)1,721	
차도선 부두 (m)	수요(A)	60	60	
	시설현황(B)	37	67	
	과부족(B-A)	(-)23	(+)7	
어 선 (척)		97	94	
소형선 부두 (m)	수요(A)	255	245	
	시설현황(B)	200	235	소형선 부두 35m 기능폐쇄
	과부족(B-A)	(-)55	(-)10	

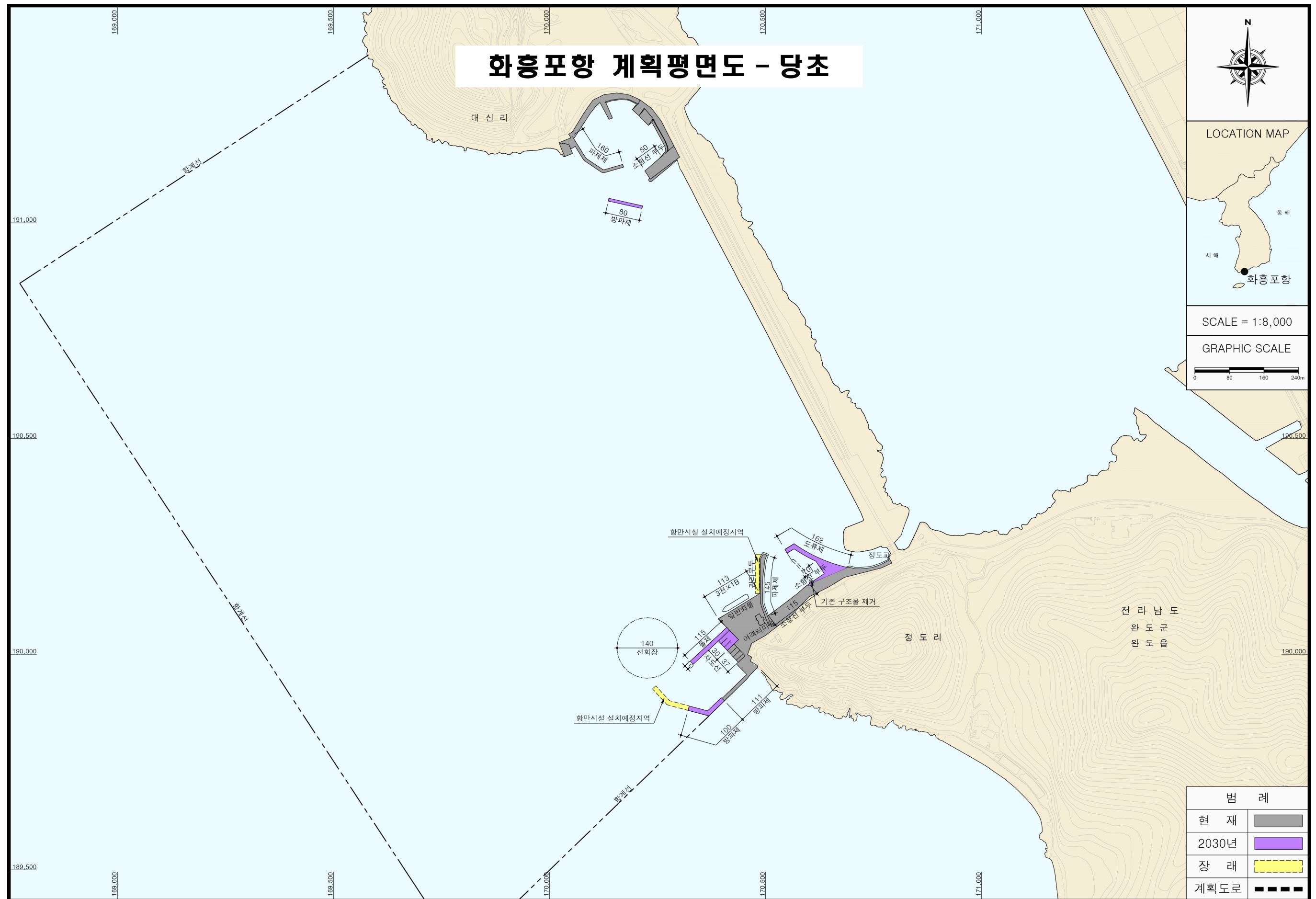
- 어선계류 편의성 확보 : 소형선 부두 70m, 부잔교 2기
- 계류 안전성 확보 : 돌제 115m

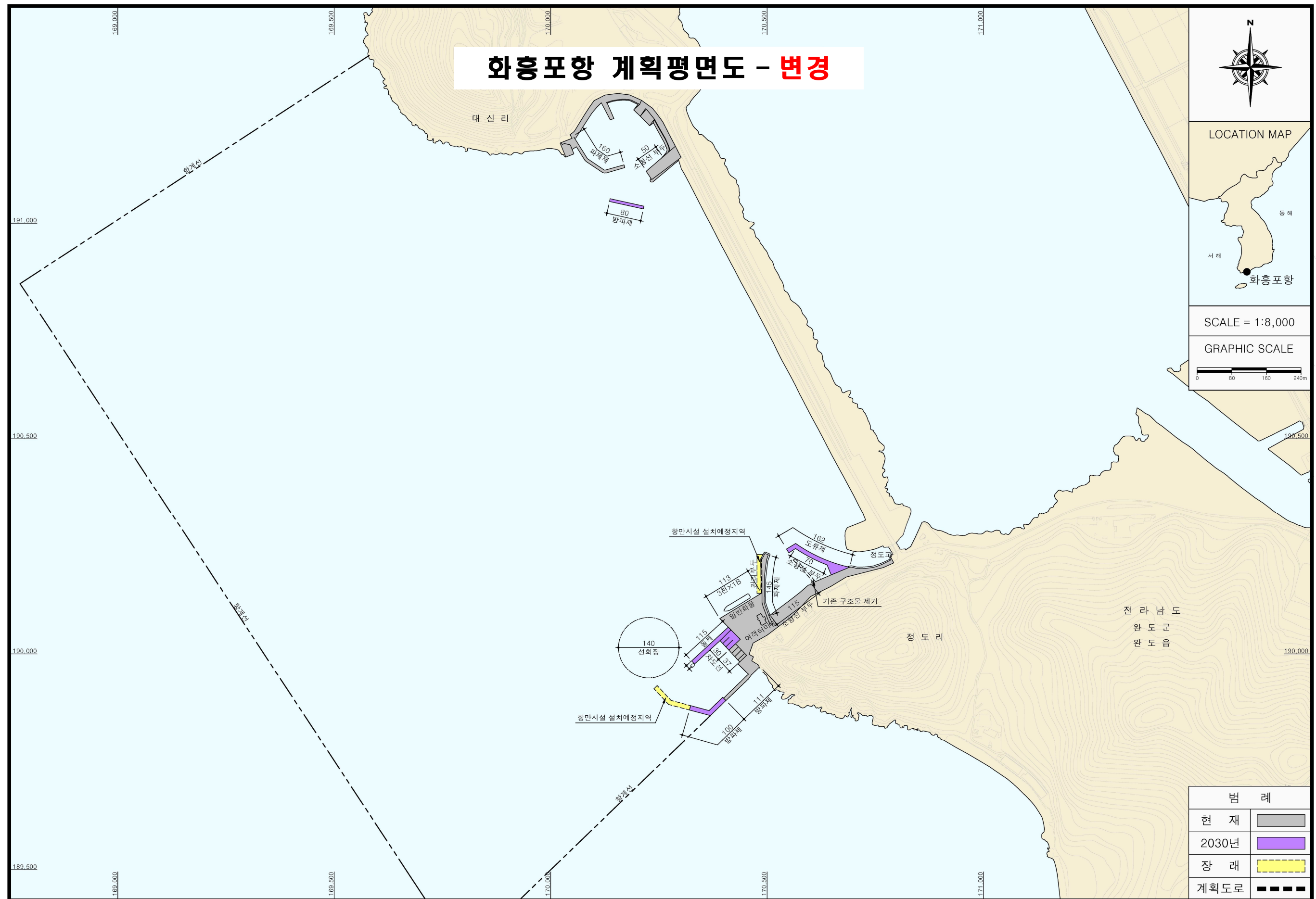
다. 임항교통시설(계획없음)

라. 항만시설 설치예정지역(계획없음)

구 분	좌 표		면적(m ²)
①	① X=189,927 Y=170,246	④ X=189,870 Y=170,321	1,018
	② X=189,892 Y=170,278	⑤ X=170,272 Y=189,883	
	③ X=189,880 Y=170,323	⑥ X=189,920 Y=170,238	
②	① X=190,231 Y=170,476	④ X=190,141 Y=170,487	917
	② X=190,231 Y=170,491	⑤ X=190,141 Y=170,477	
	③ X=190,223 Y=170,486		

마. 계획평면도(변경)





바. 항만시설 설치예정평면도(변경)

