

보도일시 (인터넷) 2023. 11. 24.(금) 06:00,
(지면) 2023. 11. 24.(금) 석간

배포 2023. 11. 23.(목) 오후

북극협력주간 앞두고 다양한 부대행사 열린다

- 제8회 북극협력주간(12. 10.~12. 12.) 앞두고 연극, 대중강연, 세미나 등 행사 개최

해양수산부(장관 조승환)는 ‘제8회 북극협력주간(Arctic Partnership Week, 12. 10.~12. 12., 부산)’ 행사를 전후로 일반 국민 누구나 참여할 수 있는 다양한 부대행사를 개최한다.

북극협력주간은 북극 관련 정책과 과학연구부터 산업에 이르기까지 다양한 분야에서 국제적 협력을 확대하기 위해 2016년부터 개최되어 온 국제 포럼이다. 해양수산부는 북극 관계자뿐만 아니라 일반 국민들도 북극의 중요성과 가치를 느낄 수 있도록 하기 위해 올해 12월 2일(토)부터 다양한 부대행사를 진행한다.

먼저, 북극협력주간 행사 전인 12월 2일(토)~3일(일) 서울에서는 북극 등 극지 관련 과학·문화 복합 행사가 열린다. 서울생활문화센터 서교(합정)에서 극지를 배경으로 한 연극 ‘시추’가 상영될 예정이고, 극지 관련 이야기콘서트도 진행된다. 참여를 원하는 사람은 온라인으로 신청*하면 된다.

* 극지연구소 누리집(www.kopri.re.kr) 또는 링크(우측 큐알(QR)코드 forms.gle/kBm2GuaKYnJrD3je7)를 통해 신청(날짜별 선착순 162명)



또한, 국립해양박물관에서는 12월 10일(일)부터 1월 14일(일)까지 국민 누구나 극지 환경을 직접 보고 체험할 수 있는 극지체험전시회도 열린다.

조승환 해양수산부 장관은 “올해 북극협력주간을 앞두고 국민 여러분들이 북극의 가치를 다시 한 번 되새길 수 있도록 다양한 부대행사를 준비했다.”라며, “북극 협력의 새로운 길을 모색하는 이번 제8회 북극협력주간 행사와 관련 다양한 부대행사에 국민 여러분의 많은 관심과 참여를 부탁드립니다.”라고 말했다.

한편, 북극협력주간 행사 기간(12. 10.~12.)에도 북극과 기후변화의 중요성을 주제로 한 대중강연(곽재식 숭실사이버대 교수)과, 북극권 음식문화와 우리 수산물에 대한 세미나·시식회 등 다양한 부대행사가 진행될 예정이며, 행사 참여를 원하는 사람은 12월 9일(토)까지 북극협력주간 공식 누리집(apw-korea.or.kr)에서 사전 등록을 신청하거나 행사 당일 현장에서 등록하면 된다.

담당 부서	해양정책관	책임자	과 장	남우진 (044-200-5240)
	해양개발과	담당자	사무관	유윤진 (044-200-6182)

□ 행사 주요내용

- (행사명) 2023 북극협력주간(2023 Arctic Partnership Week, APW)
- (주제) “대전환의 시대, 북극 협력의 새로운 길”
 (“Great Transition: Navigating New Arctic”)
- (기간/장소) ‘23.12.10(일)~12.12(화) / 부산항국제컨벤션센터 이벤트홀 A·B(5층)
- (주최) 해양수산부(MOF), 외교부(MOFA)
- (주요내용) 3일간 19개의 세션 개최 예정, 일반 시민들이 참석할 수 있는 푸드세션, 대중강연, 토크콘서트 등 부대행사 마련

□ 일자별 세부 프로그램(안)

시간	12.10.(일)	12.11.(월)	12.12.(화)
	소통의 날	지식의 날	지속가능의 날
	등 록 (09:00~10:00)		
오전	북극 푸드세션 이벤트홀 (10:00-12:00)	북극 차세대 대화 회의실(6+7) (09:00-11:00)	KoNAC 총괄회의 이벤트홀 (10:00-12:00)
	극지체험전시회 개막식 국립해양박물관 (11:00-12:00)	KoARC 북극경제포럼 이벤트홀 (11:00-13:00)	북극연구세미나 회의실(6+7) (10:00-13:00)
오후	대중강연(광재식 교수) 이벤트홀 (13:00-13:40)	북극과학협력세미나 이벤트홀 (14:00-16:00)	스발바르 (니알슨) 대기 플래그십 워크숍 회의실(3) (10:00-18:00)
	개회식 이벤트홀 (14:00-15:00)		
	북극해정책포럼 이벤트홀 (15:10-16:30)	극지 해설사 컨퍼런스 회의실 (6+7) (16:00-18:00)	제12회 북극항로 국제세미나 이벤트홀 (14:00-17:00)
	기관 간 MOU 체결식 이벤트홀 (16:45-17:30)	AF-APW 세션 회의실 (8+9) (16:00-18:00)	스발바르 (니알슨) 대기 플래그십 워크숍 회의실(3) (10:00-18:00)
	토크콘서트 회의실(6+7) (17:00-18:00)		한-북극 기업설명회 회의실(6+7) (16:00-18:00)

□ 추진배경

- 북극협력주간(12.10~10.12) 사전 홍보와 극지의 중요성을 알리기 위한 활동의 일환으로 일반인 대상 극지 과학·문화 복합 행사 추진

□ 주요내용

- (기간/장소) 2023. 12. 2.(토)~12. 3.(일) /서울생활문화센터 서교(합정)
- (구성) ①과학강연(과학자, 과학커뮤니케이터 등), ②연극 '시추'(극단 '문지방'), ③극지 사진전시회, 포토월 등(로비공간 전시)
- (신청방법) 과학강연 및 연극 관람은 온라인 링크(QR 코드로 접속 가능)를 통해 신청, 일자별로 과학강연/연극 각각 선착순 162명(1인당 2매까지 신청 가능)



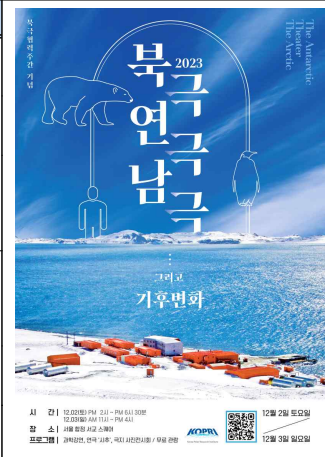
<연극 '시추' 정보>



- 주요 내용
 - 남극 장보고과학기지를 배경으로 시추를 소재로 한 심리 드라마로, 셰익스피어의 비극 '오셀로'의 캐릭터성을 기반으로 주요 사건을 한국화해 재창작한 작품
- 주요 수상
 - 서울미래연극제 연출상 및 우수작품상('22.10)
 - 부산국제연극제 주목할 작품부문 최우수작('23.06)

□ 일자별 프로그램(안)

일자	구분	내용	시간
12.2 (토)	1부	연극 <시추>	14:00~16:00
		휴식	16:00~16:30
	2부	토크콘서트(남극) * 남성현(서울대 교수), 줄리안 퀸타르트(방송인), 정지웅(극지연구소 연구원)	16:30~18:30
12.3. (일)	1부	토크콘서트(북극) * 윤순진(서울대 교수), 이선호(유튜버:엑소 쌤)	11:00~13:00
		휴식	13:00~14:00
	2부	연극 <시추>	14:00~16:00



① 북극 푸드세션

- (추진배경) 북극권 국가의 음식문화를 직·간접적으로 체험할 수 있도록 제공함으로써 북극협력주간 일반시민 행사참여도 제고
- (일시/장소) 12.10(일) 10:00~12:00 / 국제컨벤션센터 메인행사장
* (부스운영) 12.10.(일) 10:00~18:00 / 북극푸드(핑거푸드) 500~600점 전시 및 시식
- (참석) 북극 음식 전문가, 한식 전문가, 노르웨이 셰프 등
- (주요내용) 북극권 음식(북대서양연어, 대구, 청어 등) 직·간접 체험 제공

<프로그램(안)>

시 간	구분	주요 내용
10:00-10:10	참석자 소개	사회: KMI 채수란 전문연구원
10:10-10:15	개회사	부산광역시 해양농수산물국장 또는 과장
10:15-10:25	특별강연	Jacob Isbosethsen 그린란드 대표(블루푸드로서 북극 수산물의 가치, 잠정)
10:25-10:32	영상	북극 재료(순록)를 활용한 요리 영상 상영
10:32-11:00	주제 발표	발표: 김나경(한식요리전문가), Per Theodor Torrissen(노르웨이 식품역량센터 소속 셰프)
11:00-11:30	토론 및 질의응답	토론: 배재대 김정수 외식조리학과 학과장, 차민욱 셰프, 염은미 주부, 김봉범 은하수산 상무(업체관계자)
11:30-		마무리 발언 및 종료

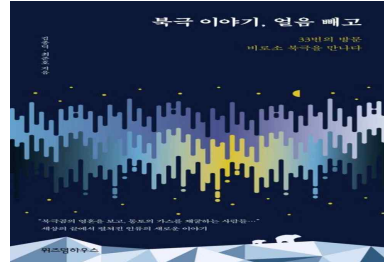
② 대중 강연

- (추진배경) 극지 과학·문화 관련 유명 인플루언서를 통한 일반인 대상 강연으로 북극 과학·경제·정책적 관심 확대와 공감대 형성
- (일시/장소) 12.10(일) 13:00~13:40/
국제컨벤션센터 메인행사장
- (주제) 북극과 기후변화(강연 및 질의응답)
- (발표자) 곽재식(숭실사이버대 교수, SF소설작가)
* MBC '심야괴담회', KBS '곽재식의 과학플러스' 등 공중파 다수 출연
'지구는 괜찮아, 우리가 문제지' 등 과학 및 문학 서적 다수 출간



3 토크콘서트

- (일시/장소) 12.10(일) 17:00~18:00 / 국제컨벤션센터 회의실(6+7)
- (강연자) 최영미 응급의학과 전문의*, 최준호 중앙일보 논설위원**
 - * '20년 세종과학기지에서 의료대원으로 활동 후 '남극산책' 출판
 - ** 한국기자상, 한국신문상을 수상했으며, '북극이야기, 얼음빼고' 등 집필
- (주제) 극지와 기후변화



4 극지체험전시회

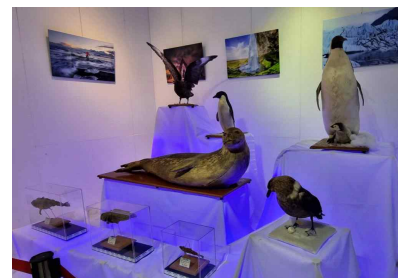
- (기간/장소) '23.12.10(일)~'24.1.14(일)/ 국립해양박물관(부산 영도)
- (주제) 지구의 비밀! - 신비한 극지로의 여행
- (구성) ①북극이사회 옵서버 가입 10주년 특별존, ②남극기지 월동대 화상통화(주말), ③극지 재현공간(영하 15도, 강풍 등) 체험, ④극지 장비·의상·동식물 모형 전시, ⑤극지방송 리포트 등 이벤트



<전시장 조감도>



<극지방송 리포트 체험('22년)>



<극지 생물모형 전시('22년)>



<월동대 영상통화('22년)>



<아라온호 모형 조립 대회('22년)>



<극지 영상 재현>