

보도일시 (인터넷) 2023. 10. 18.(수) 11:00, (지면) 2023. 10. 19.(목) 조간 배포 2023. 10. 18.(수) 06:00

## 파랑 관측망 추가 설치로 항만·어항 및 연안 시설물 안전성 높인다

- 신규 파랑관측망 8개소 추가 설치, 시설물 피해 예방에 기여할 것으로 기대

해양수산부(장관 조승환)는 항만·어항 및 연안 시설물의 안전성 확보를 위해 올해 파랑\*관측소 8개소\*\*를 추가로 구축하여 10월부터 운영을 시작한다.

\* 풍랑, 너울 등 바다 표면부에서 일어나는 물결

\*\* (동해)죽변항, 울릉 사동항, (서해) 군산항, 흑산도항, 진도항, (남해) 부산항신항, 제주항, 화순항

파랑관측망은 파랑의 파향, 파고, 주기 등을 관측하여 항만·어항 및 연안 시설물을 설계할 때 수치모형실험의 재현성 및 정확성을 높이기 위한 시설물이다. 최근 지구 온난화 등 기후변화로 인해 해수면 온도가 상승하면서 강한 태풍의 발생 빈도가 높아지고 있어 해수 자료의 필요성은 더욱 높아지고 있다.

이에, 해양수산부는 현재 근해에 설치된 총 26개소의 파랑관측망을 통해 실제 해수 자료를 관측하고, 항만·어항 및 연안 시설물에 영향을 줄 수 있는 태풍파, 계절파, 너울성 고파랑 등을 면밀히 관찰할 계획이다.

파랑 관측망을 통해 얻은 관측자료는 ‘전국파랑관측자료 제공시스템(www.wink.go.kr)’에 공개하여 국민 누구나 활용할 수 있도록 할 예정이며, 이는 항만·어항 및 연안 시설물 설계 시 기초자료의 정확도를 높여 시설물 피해를 예방하고 대책을 마련하는 데 기여할 것으로 기대된다.

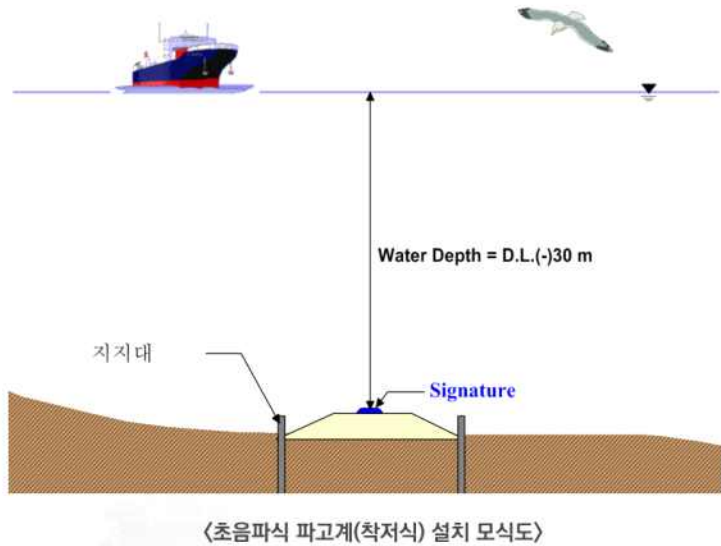
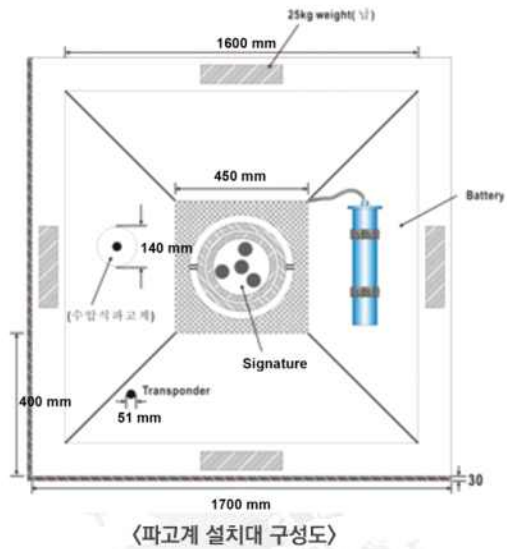
조승환 해양수산부 장관은 “근해 파랑 관측망 구축은 우리나라 항만·어항 및 연안 시설물의 설계 수준과 안전성을 한 단계 높이는 데 큰 도움이 될 것”이라며, “앞으로도 항만·어항 및 연안 시설물의 안전성을 확보하기 위해 신뢰성 높은 해양자료 축적을 강화해 나가겠다.”라고 말했다.

담당 부서	항만국	책임자	과 장	전총남 (044-200-5950)
	항만기술안전과	담당자	사무관	김동영 (044-200-5951)

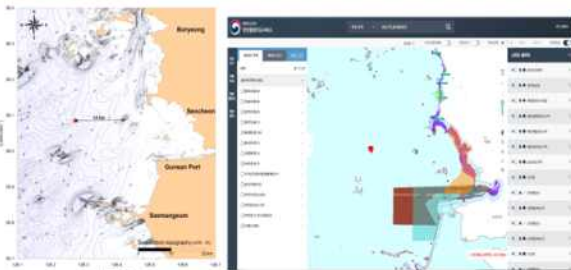


## 참고2

## 파랑관측소 구축 과정



### 1. 관측위치 선정



### 2. 파랑 관측장비 및 설치대 준비



### 3. 설치대와 관측장비 결합 등 설치 준비



### 4. 관측장비 구축 및 운영



### 참고3

## 이상기후로 인한 항만 및 어항, 연안 주요 피해 사례

번호	연도	기 간	태풍명	피 해 항 만
1	2002	8.30. ~9.1.	태풍15호 루사	군산항, 여수항, 거문도항, 삼척항, 후포항, 묵호항, 울산항
2	2003	9.12. ~9.13.	태풍14호 매미	여수항, 거문도항, 부산남항, 부산신항, 통영항, 장승포항, 구룡포항, 삼천포항, 성산포항, 서귀포항, 후포항, 울릉(사동)항, 울산항, 제주항, 화순항
3	2004	8.18. ~8.20.	태풍15호 메기	여수항, 울릉(사동)항
4	2005	9.4. ~9.7	태풍14호 나비	울릉(사동)항
5	2006	7.9. ~7.10.	태풍3호 에위니아	화순항
6	2010	9.1. ~9.2.	태풍7호 곤파스	홍도항
7	2011	8.6. ~8.8.	태풍9호 무이파	용기포항, 홍도항
8	2012	9.16. ~9.18.	태풍16호 산바	여수항, 광양항, 거문도항
9	2012	8.29. ~8.31.	태풍14호 덴빈	성산포항
10	2012	8.26. ~8.29.	태풍15호 볼라벤	서귀포항, 용기포항, 여수항, 광양항, 거문도항, 홍도항, 화흥포항
11	2012	9.16. ~9.18.	태풍16호 산바	부산신항
12	2016	10.4. ~10.5.	태풍18호 차바	부산남항, 부산신항, 감천항, 부산항 북항, 통영항
13	2018	7.2. ~7.4.	태풍7호 쁘라삐룬	울산항
14	2018	10.5. ~10.6.	태풍25호 콩레이	울산항, 부산남항, 부산항 북항
15	2019	9.21. ~9.23.	태풍17호 타파	울산항
16	2020	8.24. ~8.27.	태풍8호 바비	용기포항
17	2020	9.1. ~9.3.	태풍9호 마이삭	후포항, 영일만항, 울릉(사동)항, 강구항, 울산항
18	2020	9.6. ~9.7.	태풍10호 하이선	영일만항, 강구항