

보도일시 (인터넷) 2023. 4. 16.(일) 11:00,  
(지면) 2023. 4. 17.(월) 조간

배포 2023. 4. 14.(금) 오후

## 국민이 참여하는 해양수산시설 집중 안전점검 실시

- 4월 17일(월)부터 두 달간 전문가, 일반 국민과 함께 여객선, 항만·어항시설 등  
해양수산시설 717개소 점검

해양수산부(장관 조승환)는 '2023년 대한민국 안전대 전환 집중 안전점검 기간(4. 17.~6. 16.)' 동안 여객선, 항만·어항시설, 여객터미널 등 해양수산 시설 717개소에 대한 점검을 실시한다.

해양수산부는 이번 안전점검의 전문성과 신뢰도를 높이기 위해 모든 점검 과정에 민간 전문가와 일반 국민이 참여할 수 있도록 하고, 첨단장비도 적극적으로 활용하여 사각지대까지 빠짐없이 점검할 계획이다.

연안여객선 점검에서는 지난 3월에 위촉된 국민안전감독관이 전문가 점검반과 함께 여객선의 각종 설비를 직접 살핀다. 올해 국민안전감독관은 20대부터 60대까지 고루 구성된 것은 물론, 항해사, 조선소 안전감독, 대학생, 회사원 등 여러 직업군이 있어 다양한 관점에서 점검이 이뤄질 것으로 기대된다. 또한, 국제여객선을 점검할 때는 승선 중인 여객이 참관할 수 있도록 하여 점검에 대한 신뢰를 높일 계획이다.

항만·어항시설 점검에는 기술사 등 전문가가 필수적으로 참여하도록 하여 점검의 기술적 완성도를 높이고, 잔교(해안가에 설치된 접안시설) 하부 등 사람이 접근하기 어려운 시설을 점검할 때는 드론 등 첨단장비를 활용해 사각지대를 해소할 예정이다.

점검 중 발견된 미흡한 사항에 대한 개선조치도 강화한다. 경미한 사항은 현장에서 즉시 바로잡고, 대규모 보수·보강이 필요한 경우에는 정밀안전

진단을 통해 긴급보강 등을 신속히 조치할 계획이다. 또한 점검결과와 후속 조치에 대한 자료는 모두 전산화하여 보완이 완료될 때까지 철저히 관리한다.

홍종욱 해양수산부 해사안전국장은 “올해 해양수산 시설 안전점검은 열린 관점에서 잠재된 위험까지 찾아내기 위해 더 많은 국민들과 함께 진행하고자 한다.”라며, “국민들이 해양수산시설을 안심하고 이용할 수 있도록 후속 조치까지 꼼꼼히 챙기겠다.”라고 말했다.

담당 부서 <총괄>	해사안전국 해사안전관리과	책임자	과 장	이민중 (044-200-5850)
		담당자	사무관	서상대 (044-200-5857)
<박물관>	해양정책관 해양정책과	책임자	과 장	김영신 (044-200-5220)
		담당자	사무관	신강섭 (044-200-5223)
<자원관>	해양정책관 해양수산생명자원과	책임자	과 장	이성희 (044-200-5670)
		담당자	사무관	장성은 (044-200-5671)
<국가어항>	어촌양식정책관 어촌어항과	책임자	과 장	김원중 (044-200-5650)
		담당자	사무관	전형준 (044-200-5657)
<국제어항관리>	해운물류국 해운정책과	책임자	과 장	허만욱 (044-200-5710)
		담당자	사무관	이승욱 (044-200-5718)
<연안어객선>	해운물류국 연안해운과	책임자	과 장	도경식 (044-200-5730)
		담당자	사무관	황진실 (044-200-5738)
<위험물처리시설>	해운물류국 항만운영과	책임자	과 장	최종욱 (044-200-5770)
		담당자	사무관	장기봉 (044-200-5773)
<국제어객선>	해사안전국 해사안전정책과	책임자	과 장	최성용 (044-200-5810)
		담당자	사무관	윤광상 (044-200-5818)
<등대문화공간>	해사안전국 항로표지과	책임자	과 장	유은원 (044-200-5870)
		담당자	사무관	한창승 (044-200-5874)
<항만시설>	항만국 항만기술안전과	책임자	과 장	전충남 (044-200-5950)
		담당자	사무관	권영민 (044-200-5972)

## 참 고

## 해양수산분야 집중안전점검 대상

### □ 점검대상 : 총 717개소

구 분		점검시설	선정기준
항만	항만시설	67	국가관리항만의 항만기반시설(C등급 이하시설) 중 일반 시민에게 개방된 시설 및 시설물(시설61+운영시설물6)
	어항시설	268	C등급 이하 및 연평균 50만명 이상 방문 등 이용도가 높고 준공 후 20년 이상된 노후시설 등
	항만건설현장	45	국가관리항만의 중대산업재해 대상 항만건설 공사현장
선박	위험물하역시설	131	전수점검
	국제여객선	21	점검·수리·휴항 등 미운항 여객선 제외 전수점검
	연안여객선	155	점검·수리·휴항 등 미운항 여객선 제외 전수점검
시설물	여객터미널	17	국가(또는 항만공사)가 관리주체인 여객터미널 중 현재 운영중인 시설(연안13, 국제4)
	등대해양문화공간	9	전수점검
	전시시설	4	전수점검(해양박물관, 해양과학관, 해양생물자원관, 등대박물관)
점검시설 합계		717	-

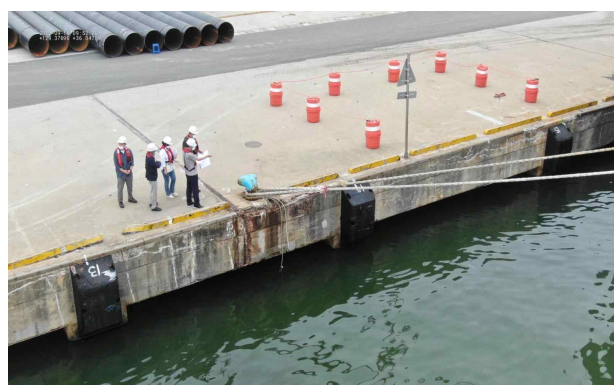
### □ 점검사진



영도등대해양문화공간 점검('22.9.21.)



국립해양박물관 점검('22.10.11.)



포항 송도부두 점검('22.9.16.)



국립해양생물자원관 점검('22.9.29.)