

 해양수산부		보도자료		 규제혁신 
		배포 일시	2021. 8. 23.(월) 총 4매(본문 2, 참고 2)	
담당 부서	해사안전관리과 (총괄)	담당자	• 과장 고준성, 사무관 문승록, 주무관 최대한 • ☎ (044)200-5850, 5857, 5855	
	항만기술안전과 (항만시설 등)	담당자	• 과장 임성순, 사무관 김용집, 주무관 박호진 • ☎ (044)200-5950, 5957, 5954	
	어촌어항과 (국가어항 등)	담당자	• 과장 성열산, 사무관 정현정, 김용수, 한성민 • ☎ (044)200-5650, 5651, 5657, 5662	
	항만운영과 (위험물하역시설)	담당자	• 과장 정규삼, 사무관 장기봉, 주무관 김영지 • ☎ (044)200-5770, 5773, 5774	
	항로표지과 (등대문화공간)	담당자	• 과장 김정화, 사무관 안현규, 주무관 강대웅 • ☎ (044)200-5870, 5874, 5875	
	연안해운과 (연안여객선)	담당자	• 과장 변혜중, 사무관 이창엽, 주무관 조용수 • ☎ (044)200-5730, 5738, 5737	
	수산자원정책과 (낚시어선 등)	담당자	• 과장 정기원, 사무관 박지훈, 주무관 이형록 • ☎ (044)200-5530, 5538, 5539	
	해양정책과 (전시시설)	담당자	• 과장 김용태, 사무관 류선희, 주무관 김미정 • ☎ (044)200-5220, 5229, 5228	
	해양수산생명자원과 (전시시설)	담당자	• 과장 임영훈, 사무관 김행숙 • ☎ (044)200-5670, 5671	
보도일시		2021년 8월 23일(월) 조간부터 보도하여 주시기 바랍니다. ※ 통신·방송·인터넷은 8. 22.(일) 11:00 이후 보도 가능		

2021년도 해양수산분야 안전대진단 실시

- 항만·어항시설, 위험물 하역시설 등 1,175개소에 대한 집중 안전점검 -

해양수산부(장관 문성혁)는 국가안전대진단* 기간(8.23~11.12, 82일간) 동안 항만·어항시설, 위험물하역시설, 여객선터미널 등 해양수산분야 핵심시설 1,175개소에 대하여 집중 안전점검을 실시한다.

* 중앙부처, 지자체, 전문가, 국민 등이 참여하는 범정부 안전점검 프로그램으로 2015년부터 매년 실시 중

올해 국가안전대진단은 당초 올해 2월말부터 실시할 계획*이었으나, 코로나19 범정부 총력 대응을 위해 잠정 연기되었다. 그러나, 최근 광주의 건축물 붕괴사고(21.6.9)와 같은 대형사고가 발생하여 취약시설에 대한 점검 필요성이 대두됨에 따라 이달 말부터 추진하게 되었다.

* 당초 추진계획 : 2021. 2. 22.(월) ~ 4. 23.(금), 61일간

해양수산부는 많은 국민이 이용하거나, 사고 가능성이 상존하는 여객 터미널, 어촌체험휴양마을 및 위험물 하역시설 등에 대해서는 전수점검을 실시하고, 항만·어항시설 등은 안전등급 및 노후도를 고려해서 선정된 취약시설을 집중 점검한다. 특히, 점검 과정에 민간전문가와 유관기관, 지자체가 함께 참여하도록 하여 안전대진단의 실효성을 높일 계획이다.

해양수산부는 점검대상 시설별로 취약지점에 대한 맞춤형 점검을 실시한다. 우선, 여객터미널, 항만·어항 및 전시시설*에 대해서는 균열·침하 등 구조적 안전성과 소방·안전설비 등의 운영실태를 점검한다.

* 국립해양박물관(부산), 국립해양과학관(울진), 국립해양생물자원관(서천)

등대해양 문화공간에 대해서는 화재예방을 위한 소방설비 분야, 농 어촌민박 및 어촌체험휴양마을에서는 안전관리체계 및 화재안전관리를 집중 점검한다. 위험물 하역시설에 대해서는 안전관리계획에 따른 시설 관리 및 종사자의 교육·훈련 이행여부를 점검할 예정이며, 연안여객선은 안전·구명설비의 적정 비치여부, 낚시어선과 유어장은 안전장비 구비·작동 및 안전수칙 이행실태를 확인할 예정이다.

올해에도 안전점검 실명제 실시 및 점검결과 공개를 통해 책임성을 강화하고 부실점검을 방지할 계획이다. 아울러, 점검과정에서 즉시 시정 가능한 결함에 대해서는 조치 후 확인점검을 실시하고, 시급한 보수·보강 및 정밀진단 등의 후속조치가 필요한 사항에 대해서는 관련 예산에 반영하여 개선할 계획이다

명노현 해양수산부 해사안전국장은 “코로나19 방역 지침을 철저히 준수하면서 현장점검을 면밀히 시행하겠다.”라며, “해양수산분야 국가 안전대진단을 통해 위험요인을 지속적으로 발굴·제거하여 국민들께서 해양수산 시설을 안전하게 이용할 수 있도록 노력하겠다.”고 말했다.

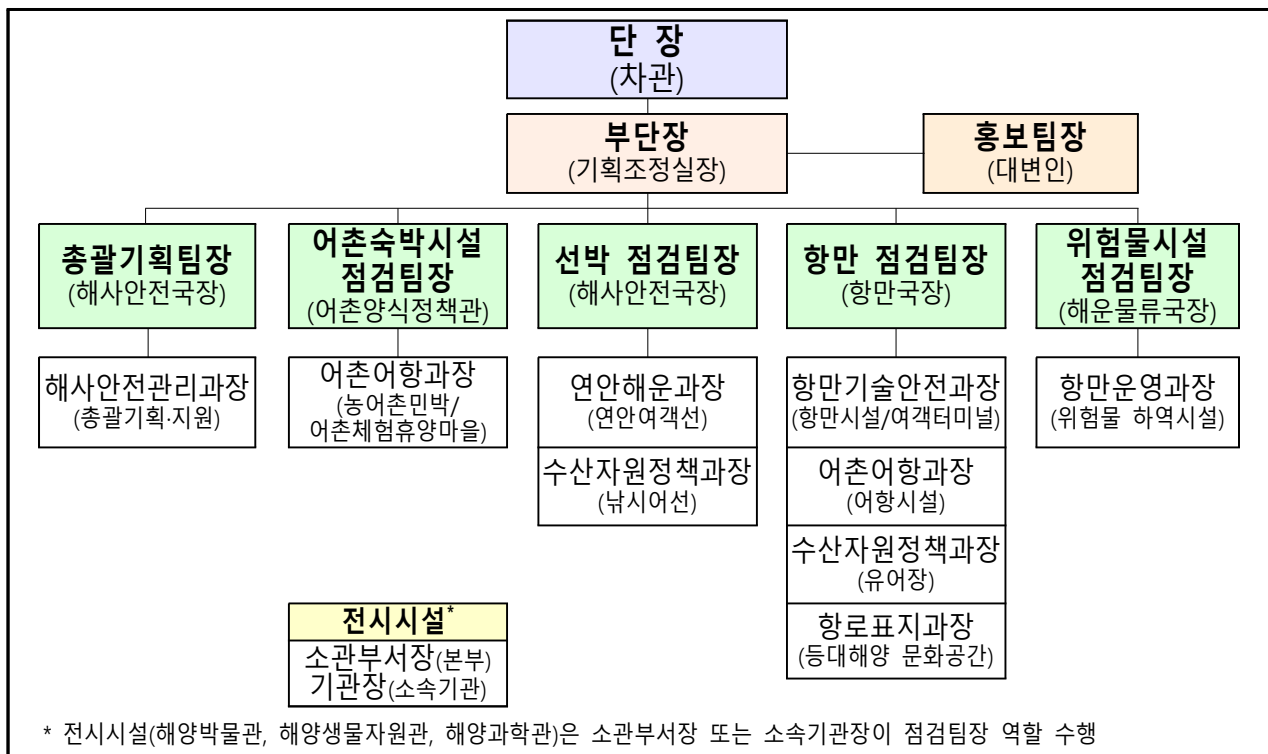


텍스트 데이터는 공공누리 출처표시의 조건에 따라 자유이용이 가능합니다.
단, 사진, 이미지, 일러스트, 등의 일부 자료는 해양수산부가 저작권 전부를 갖고 있지
아니하므로, 자유롭게 이용하기 위해서는 반드시 해당 저작권자의 허락을 받으셔야 합니다.

□ 점검대상 : 해양수산분야 총 1,175개소

분야	점검대상	점검 대상시설 (개소)	선정기준
시설물	항만시설	38	D등급 이하(12), C등급 중 30년 이상시설(26)
	어항시설	204	C등급 이하, 20년 초과시설, 다중이용시설
	위험물하역시설	143	전수점검
	유어장	18	중점관리 18개소(10%)
건축물	여객터미널	32	전수점검
	등대문화공간	9	전수점검
	전시시설	3	점검완료 1개소(수산과학관), 공사 중 1개소(등대박물관) 제외
선박	연안여객선	150	상가수리 및 장기비운항 14척 제외
	낚시어선	508	승무정원 13인 이상의 30%
숙박시설	농어촌민박	16	전수점검
	어촌체험휴양마을	54	전수점검
합 계		1,175	-

□ 추진체계 : 해양수산분야 국가안전대진단 추진단



참고2

2020년도 해양수산분야 대진단 사진자료



목호 부두 1교 점검(6.25)



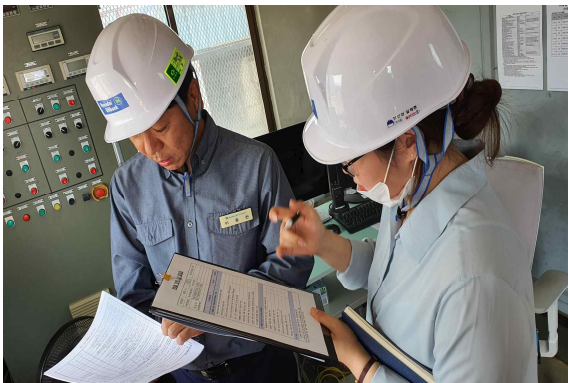
낙포부두 점검(6.30)



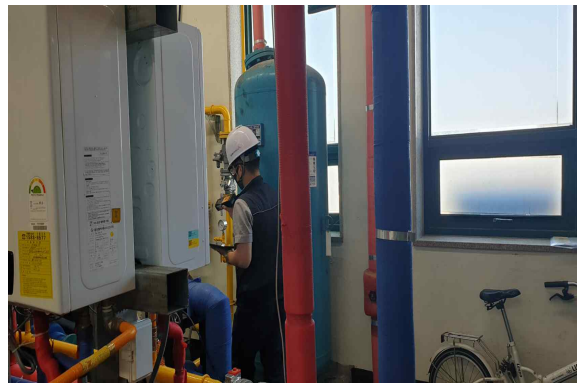
삼덕항 동방파제 점검(6.29)



포스코에너지 점검(6.15)



현대오일뱅크 점검(6.23)



포항 여객터미널 점검(6.22)



목호 등대해양문화공간 점검(6.23)



부산 연안여객선 점검(7.1)