

 해양수산부		보 도 자 료		 
		배포 일시	2021. 7. 19.(월) 총 3매(본문 1, 참고 2)	
담당 부서	해양생태과	담당 자	• 과장 이재영, 사무관 최정원, 주무관 박명관 - ☎ (044) 200-5310, 5313, 5314	
보 도 일 시		2021년 7월 20일(화) 조간부터 보도하여 주시기 바랍니다. ※ 통신·방송·인터넷은 7. 19.(월) 11:00 이후 보도 가능		

경기도 화성 매항리 갯벌, 습지보호지역으로 지정

- 칠면초 군락 등 생물다양성 풍부, 해수부화성시가 함께 체계적으로 관리 -

해양수산부(장관 문성혁)는 염생식물 등 생물다양성이 풍부하여 보전 가치가 높은 경기도 화성시 매항리 갯벌 14.08km²를 습지보호지역으로 지정한다고 7월 20일(화) 밝혔다.

총 42,177m² 면적의 화성 매항리 갯벌에는 칠면초 군락 등 20여 종의 염생식물*이 분포하며, 굴, 버들갯지렁이 등 대형 저서동물** 169종 및 해양보호생물인 저어새가 출현하는 등 생물다양성이 풍부하여 보전 가치가 매우 높다.

* 바닷가의 모래땅, 갯벌 주변의 염분이 많은 땅에서 살아가는 식물(칠면초, 해홍나물 등)

** 강, 호수, 바다 등의 바닥의 모래나 갯벌 등에 사는 동물

특히, 이는 2005년 미국 공군 훈련장이 폐쇄된 이후, 지역 주도의 자발적인 환경정화작업을 통해 생태환경을 회복하였다는 점에서 그 의미가 더욱 크다.

해양수산부는 2019년 8월 화성시의 습지보호지역 지정 요청을 받은 이후, 화성 매항리 갯벌의 생물·생태적 환경을 조사하고, 어업인 등 지역주민·지자체와 지속적인 협의를 거쳐 화성 매항리 갯벌을 31번째 해양보호구역으로 지정하게 되었다. 이와 함께, 해양수산부는 화성시와 협의하여 매항리 갯벌의 람사르 습지* 등록을 추진할 계획이다.

* 생물지리학적 특징이 있거나 희귀 동식물의 서식지로서 보호할 만한 가치가 있다고 판단되어 '람사르 협약'에 의해 지정된 습지

화성 매항리 갯벌의 습지보호지역 지정으로, 앞으로 갯벌의 풍부한 해양 생태자원을 보다 체계적으로 보전하고 관리할 수 있게 될 것으로 기대된다. 해양수산부는 매항리 갯벌의 체계적인 보전·관리를 위해 내년 상반기까지 지역공동체 중심의 5년 단위 관리계획을 수립할 계획이다.

특히, 수도권 인근이라는 지리적 장점과 함께, 칠면초 등 다양한 염생 식물과 저어새 등 바닷새 관찰 및 탐방이 가능하다는 특성을 활용하여, 생태친화적 생태관광과 교육의 장으로 발전시켜나갈 예정이다.

윤현수 해양수산부 해양환경정책관은 “화성 매항리 갯벌은 경기 지역에서 세 번째로 지정되는 습지보호지역으로, 그간 수차례의 지역 간담회 및 공청회를 통해 의견을 수렴하는 과정에서 매항리 갯벌에 대한 화성시민의 애정과 성숙한 시민의식을 엿볼 수 있었다.”라며, “습지 보호지역 지정의 효과를 지역주민이 직접 체감할 수 있도록, 지역 및 시민사회가 주도하는 다양한 사업을 적극적으로 추진해나가겠다.”라고 말했다.

한편, 화성 매항리 갯벌의 습지보호지역 지정으로 국내 해양보호 구역은 연안 습지보호지역(갯벌) 14곳, 해양생태계보호구역 14곳, 해양 생물보호구역 2곳, 해양경관보호구역 1곳으로 총 31곳이 되었다. 전체 면적도 서울시(605.25km²) 전체 면적의 2.96배 수준인 약 1,798.4km²로 늘어난다.

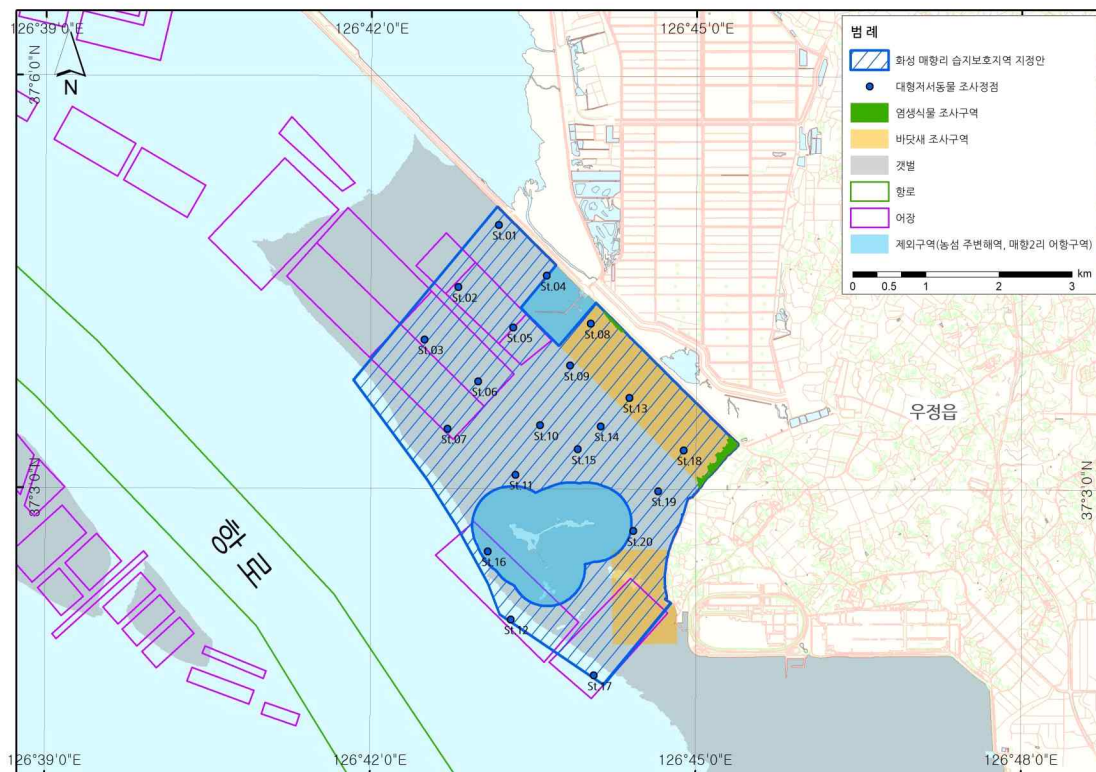


텍스트 데이터는 공공누리 출처표시의 조건에 따라 자유이용이 가능합니다.
단, 사진, 이미지, 일러스트, 등의 일부 자료는 해양수산부가 저작권 전부를 갖고 있지
아니하므로, 자유롭게 이용하기 위해서는 반드시 해당 저작권자의 허락을 받으셔야 합니다.

□ 화성 매항리 습지보호지역

- (지정위치) 경기도 화성시 우정읍 매항리 주변 갯벌(해역)
 - (지정면적) 약 14.08km²
 - (지정목적) 대형저서동물 등 생물다양성이 풍부한 매항리 갯벌을 습지보호지역으로 지정하여 습지훼손방지 및 지속가능한 이용 도모
 - (생태계 현황) 저서동물 169종 출현, 칠면초 군락 등 20여종의 염생식물 42,177m² 식생이 분포하고 해양보호생물인 저어새 등 바닷새 출현
 - (지정범위) '17년 매항리 주변 해양생태계 조사정점과 '18년 갯벌면적 조사 결과를 바탕으로 조사정점 범위까지 연안습지보호지역으로 지정
- * 현실여건(지역의견 등)을 고려하여 매항2리 어항구역 및 농섬 주변해역은 제외

화성 매항리갯벌 습지보호지역 범위설정(안)



□ 경기 화성 매항리 갯벌 전경



□ 경기 화성 매항리 갯벌 출현 종



□ 습지보호지역 지정 기준(습지보전법 제8조 제1항)

- 자연 상태가 원시성을 유지하고 있거나 생물 다양성이 풍부한 지역
- 희귀하거나 멸종 위기에 처한 야생 생물이 서식하거나 나타나는 지역
- 특이한 경관적, 지형적 또는 지질학적 가치를 지닌 지역