
 해양수산부		보 도 자 료		 대한민국 대전환 한국판뉴딜
		배 포 일	2021. 6. 30.(수) 총 5매(본문 2, 참고 3)	
담당 부서	수산자원정책과	담 당 자	• 과장 고송주, 사무관 유윤진, 주무관 이한나 • ☎ (044) 200-5530, 5540, 5541	
	국립수산물과학원 연근해자원과	담 당 자	• 과장 임양재, 연구관 김영혜, 연구사 이정훈 • ☎ (051) 720-2270, 2291, 2292	
보 도 일 시		2021년 7월 1일(목) 조간부터 보도하여 주시기 바랍니다. ※ 통신·방송·인터넷은 6. 30.(수) 11:00 이후 보도 가능		

7월에는 갈치·참조기·붉은 대게를 지켜주세요

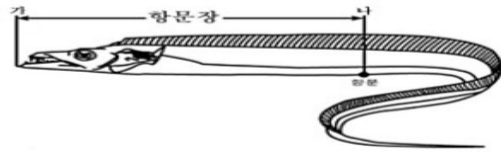
- 7월에 갈치·참조기·붉은 대게를 포함한 10개 어종의 금어기 시작 -

해양수산부(장관 문성혁)는 수산자원의 지속가능한 이용을 위하여 7월부터 갈치와 참조기, 붉은 대게 등 주요 상업어종을 비롯한 10개 어종의 금어기(포획·채취 금지기간)를 각각 시행한다고 밝혔다.

<7월에 시작되는 금어기>

갈치	7. 1. ~ 7. 31. (근해채낚기, 연안복합, 복위 33도 이남 해역 제외)	참조기	7. 1.~7. 31. (단, 근해 유자망 4. 22. ~ 8. 10.)
붉은대게	7. 10. ~ 8. 25. (강원연안자망 6. 1.~7. 10.)	개서대	7. 1.~8. 31.
옥돔	7. 21. ~ 8. 20.	해삼	7. 1.~7. 31.
닭새우	7. 1. ~ 8. 31.	백합	7. 1.~8. 20.
오분자기	7. 1. ~ 8. 31.(제주도)	키조개	7. 1.~8. 31.

갈치 금어기는 7월 1일부터 7월 31일까지 한 달간으로, 2016년 5월에 최초로 도입되었다. 갈치는 우리나라 서해와 남해에 주로 서식하며, 4월부터 북상하여 여름철에는 서해 중부연안과 남해 연안에서 산란한다. 산란기는 6~11월로, 이 기간 중에 여러 번 산란을 한다. 요각류(동물 플랑크톤), 새우류, 소형어류를 주로 섭취하며, 항문장*이 25cm이상 성숙하면 산란할 수 있다. 해양수산부는 어린 갈치를 보호하기 위해 금어기 외에 포획·채취 금지체장도 운영하고 있는데, 금어기와 관계없이 연중 항문장 18cm 이하의 어린 갈치는 포획·채취가 금지된다.



* 갈치의 항문장: 입부터 항문까지의 길이

또한, 참조기 금어기도 7월 1일부터 7월 31일까지 한 달간(근해 유자망 4월 22일~8월 10일)으로, 갈치와 같이 2016년 5월에 시행되었다. ‘조기(助氣)’는 ‘기운을 돕는다’는 뜻으로, 예로부터 관혼상제에 빠져서는 안 될 귀한 음식이자 영양식으로 사랑받았던 어종이다. 참조기는 우리나라 서해와 남해 수심 40~160m의 모래·펄에 주로 서식하며, 단각류, 요각류 등 동물플랑크톤과 새우류, 멸치와 같은 소형어류를 섭취한다. 참조기는 전체 길이가 15cm 이상이면 산란할 수 있으며, 전장 15cm 이하의 어린 참조기는 연중 포획·채취가 금지된다.

홍게로 알려진 붉은 대게의 경우, 암컷은 크기와 상관없이 연중 포획·채취가 금지되어 있으며, 수컷 붉은 대게는 7월 10일부터 8월 25일까지(강원연안자망 6월 1일~7월 10일) 금어기가 적용된다. 붉은 대게는 수심 500~2,000m, 1℃ 이하의 낮은 수온에서 주로 서식하며, 대부분 통발을 통해 어획된다. 암컷은 개체당 2~50만 개의 알을 품는데, 크기가 클수록 알의 개수도 많아진다.

이 외에 개서대, 옥돔, 해삼, 닭새우, 백합, 오분자기, 키조개도 7월부터 금어기가 시작된다.

고송주 해양수산부 수산자원정책과장은 “우리가 즐겨 먹는 갈치와 참조기, 붉은 대게 등이 여름철에 무사히 산란하고 자라나 풍요로운 바다가 될 수 있도록 어업인 및 모든 국민들이 금어기와 금지체장을 지켜주시기를 당부드린다.”라고 말했다.



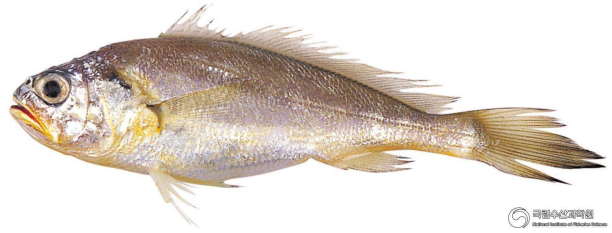
텍스트 데이터는 공공누리 출처표시의 조건에 따라 자유이용이 가능합니다.
단, 사진, 이미지, 일러스트, 등의 일부 자료는 해양수산부가 저작권 전부를 갖고 있지 아니하므로, 자유롭게 이용하기 위해서는 반드시 해당 저작권자의 허락을 받으셔야 합니다.

참고

7월 금어기 대상어종 포획금지규정



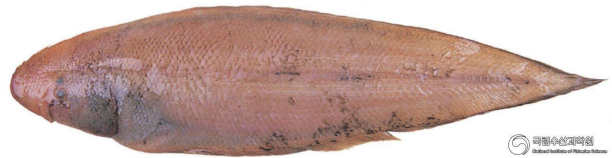
갈치



참조기



붉은대게



개서대



옥돔




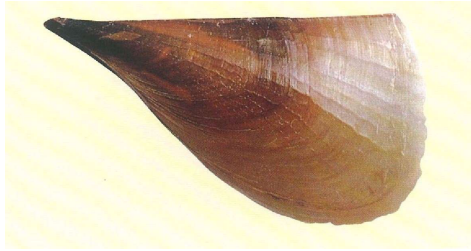
해삼



닭새우



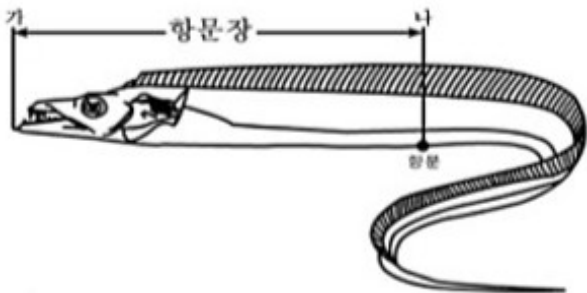
백합

	
오분자기	키조개

□ 포획·채취 금지 기간(수산자원관리법 시행령 제6조1항)

수산동식물	학명	포획·채취 금지 기간·구역 및 수심
갈치	<i>Trichiurus lepturus</i>	북위 33도00분00초 이북(이북)해역에 한정하여 7월1일부터 7월 31일까지(근해채낚기어업 및 연안복합어업은 제외한다). 다만, 해당 구역에서 해당 기간 중 갈치를 어획량의 10퍼센트 미만으로 포획, 채취하는 경우는 제외한다.
참조기	<i>Larimichthys polyactis</i>	7월1일부터 7월31일까지(근해자망어업 중 유자망을 사용하는 경우에는 4월22일부터 8월10일까지). 다만, 해당 기간중 참조기를 어획량의 10퍼센트 미만으로 포획, 채취하는 경우에는 제외한다.
붉은대게	<i>Chionoecetes japonicus</i>	7월 10일부터 8월 25일까지. 다만, 강원도 연안자망어업은 6월 1일부터 7월 10일까지로 한다.
개서대	<i>Cynoglossus robustus</i>	7월 1일부터 8월 31일까지
옥돔	<i>Branchiostegus japonicus</i>	7월 21일부터 8월 20일까지
해삼	<i>Stichopus japonicus</i>	7월 1일부터 7월 31일까지
닭새우	<i>Panulirus japonicus</i>	7월 1일부터 8월 31일까지
백합	<i>Meretrix lusoria</i>	7월 1일부터 8월 20일까지
오분자기	<i>Sulculus diversicolor</i>	제주특별자치도에 한정하여 7월 1일부터 8월 31일까지
키조개	<i>Atrina pectinata</i>	7월 1일부터 8월 31일까지

□ 포획·채취 금지 체장(수산자원관리법 시행령 제6조2항)

수산동식물	학명	포획·채취 금지 체장 또는 체중
갈치	<i>Trichiurus lepturus</i>	<p>항문장 18센티미터 이하. 다만, 갈치 어획량 중 해당 체장의 갈치를 20퍼센트 미만으로 포획·채취하는 경우는 제외한다.</p> 
참조기	<i>Larimichthys polyactis</i>	15센티미터 이하. 다만, 참조기 어획량 중 해당 체장의 참조기를 20퍼센트 미만으로 포획·채취하는 경우는 제외한다.
개서대	<i>Cynoglossus robustus</i>	26센티미터 이하
닭새우	<i>Panulirus japonicus</i>	5센티미터 이하
백합	<i>Meretrix lusoria</i>	각장 5센티미터 이하
오분자기	<i>Sulculus diversicolor aquatilis</i>	제주특별자치도산에 한정하여 각장 4센티미터 이하
키조개	<i>Atrina pectinata</i>	부산광역시, 울산광역시, 강원도, 경상북도 및 경상남도산에 한정하여 각장 18센티미터 이하

□ 암컷 포획·채취 금지 규정(수산자원관리법 시행령 제6조2항)

- 붉은대게 암컷 연중 포획·채취금지