

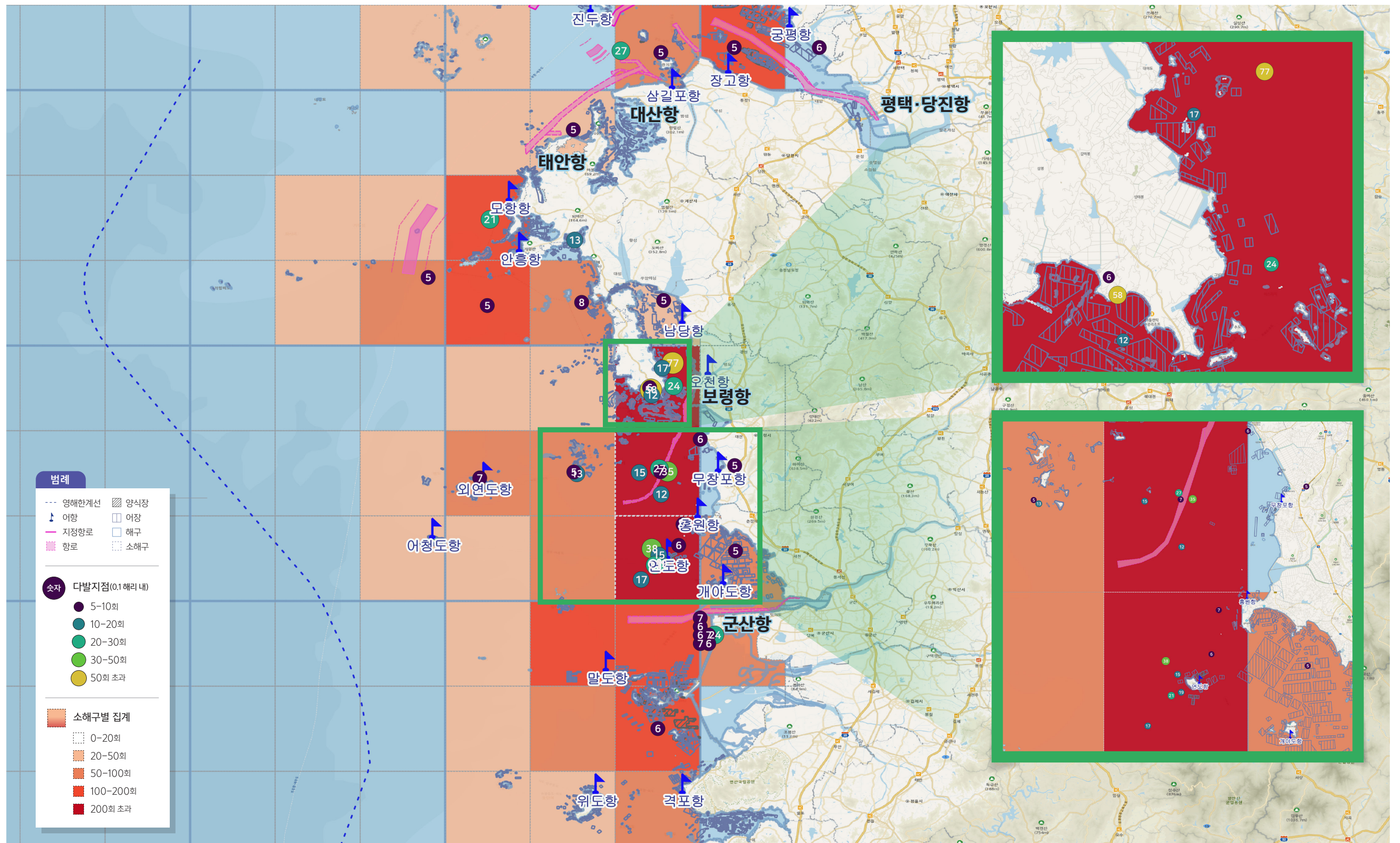
범례

--- 영해한계선	양식장	숫자	3-5회	소해구별	0-10회
▲ 어항	어장	다발지점 (02해리 내)	5-10회	집계	10-20회
--- 지정항로	해구		10-15회		20-30회
--- 항로	소해구		15-20회		30-40회
			20회 초과		40회 초과

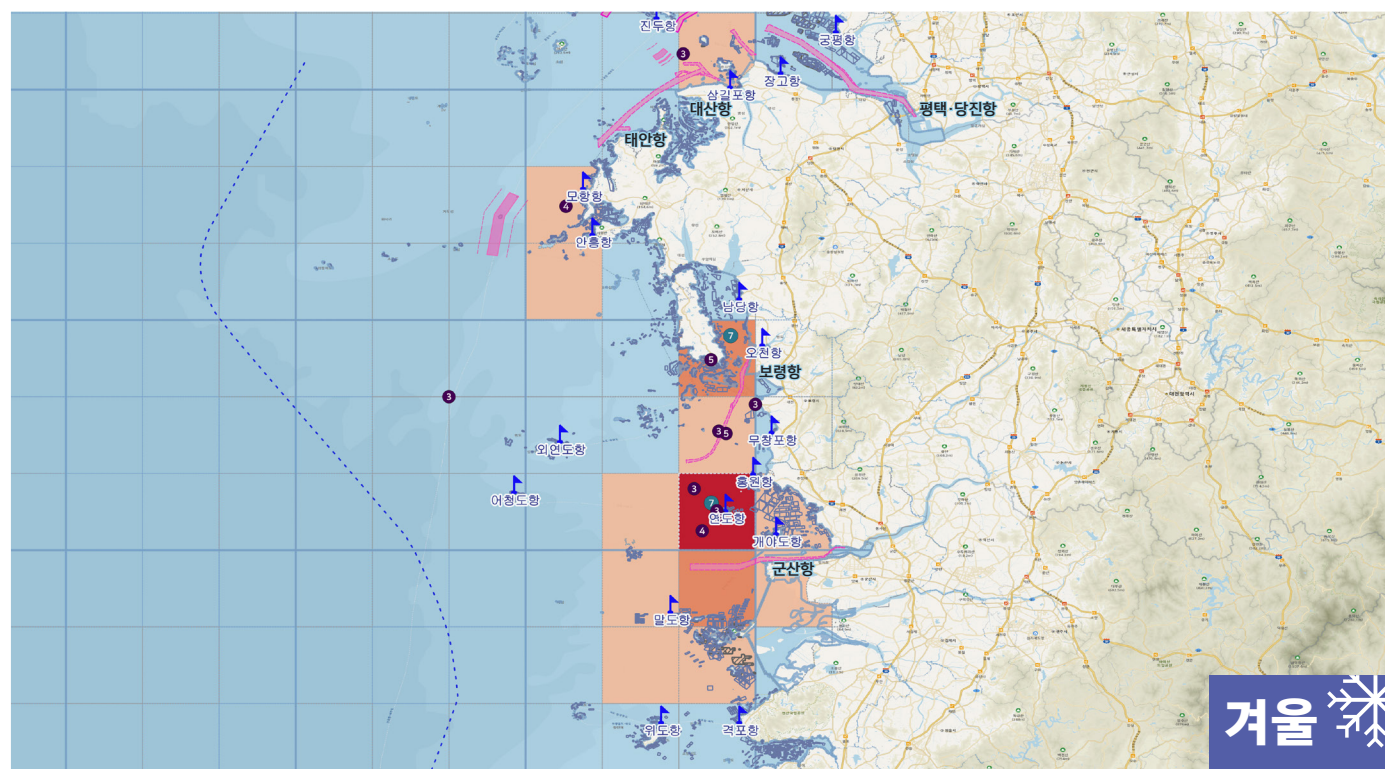
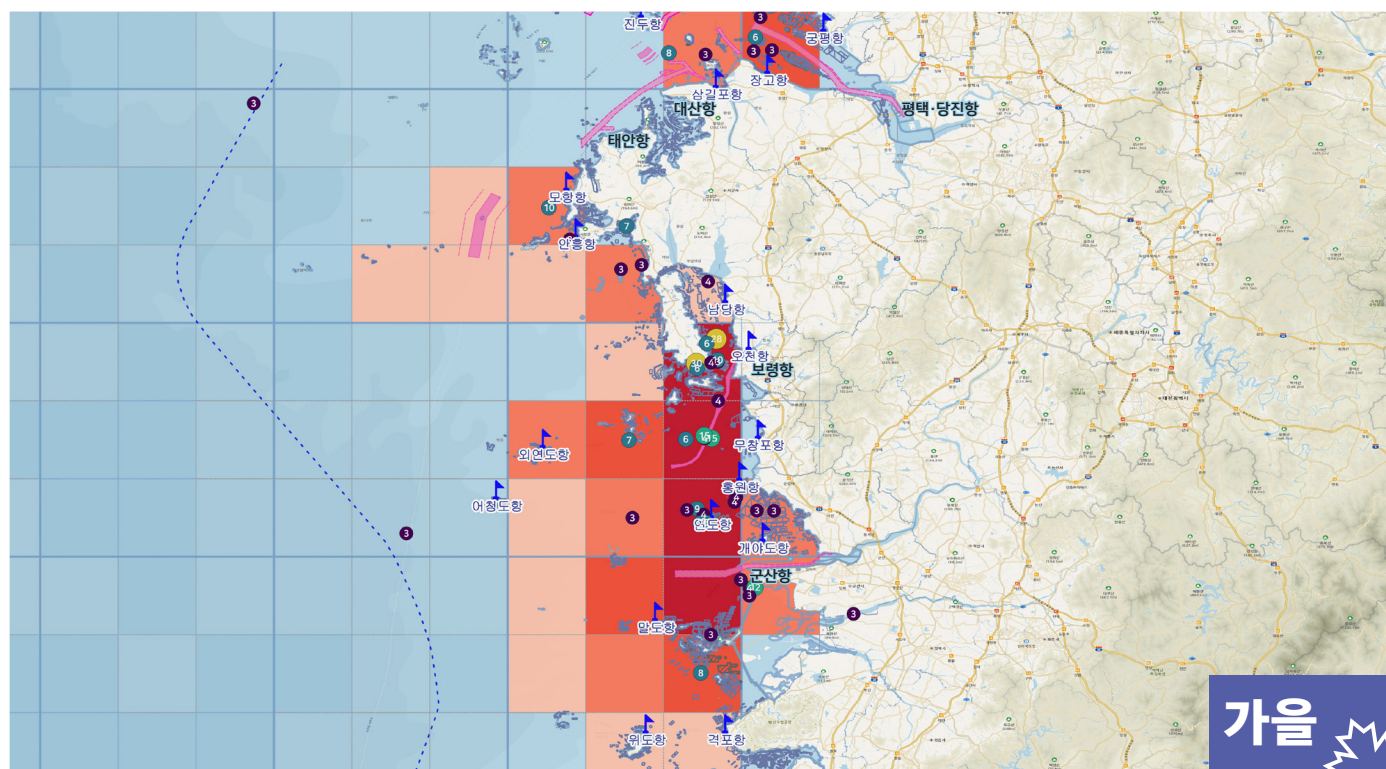
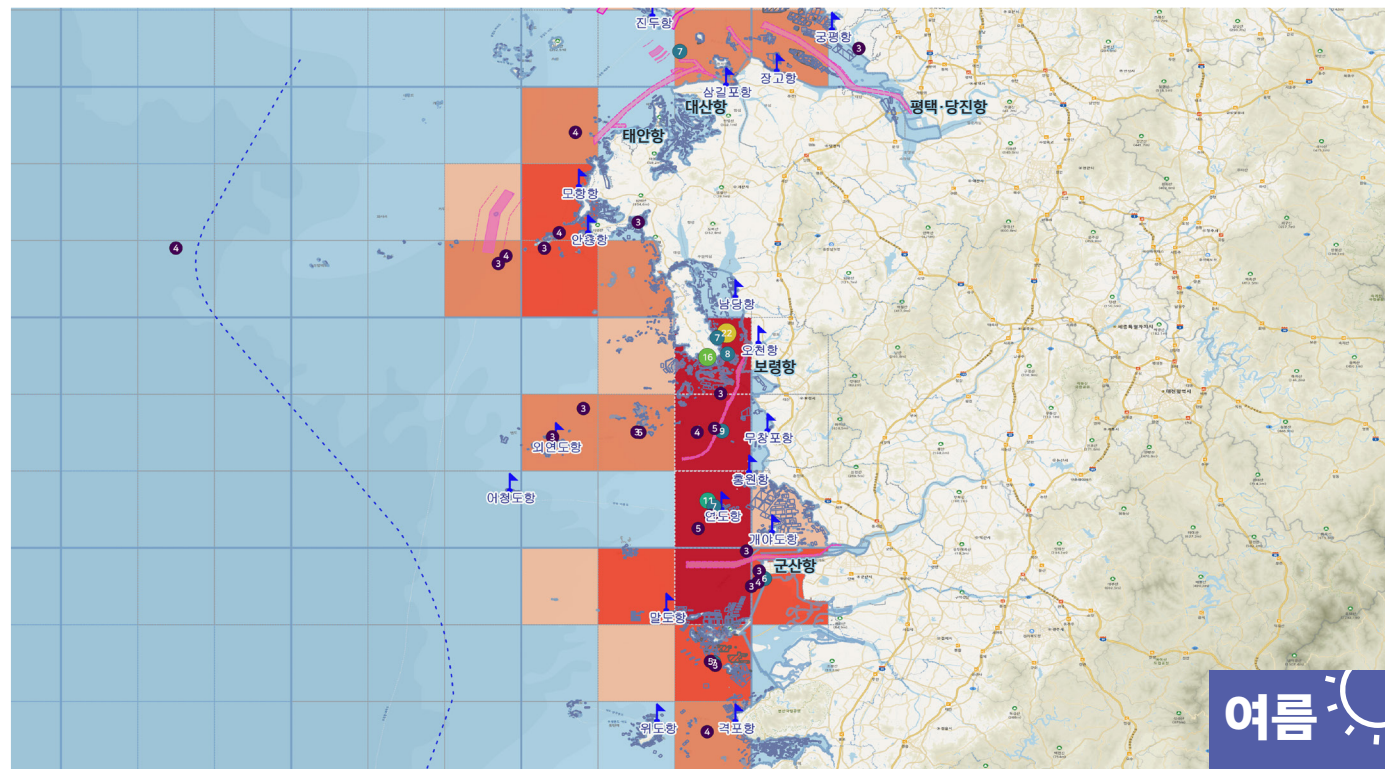
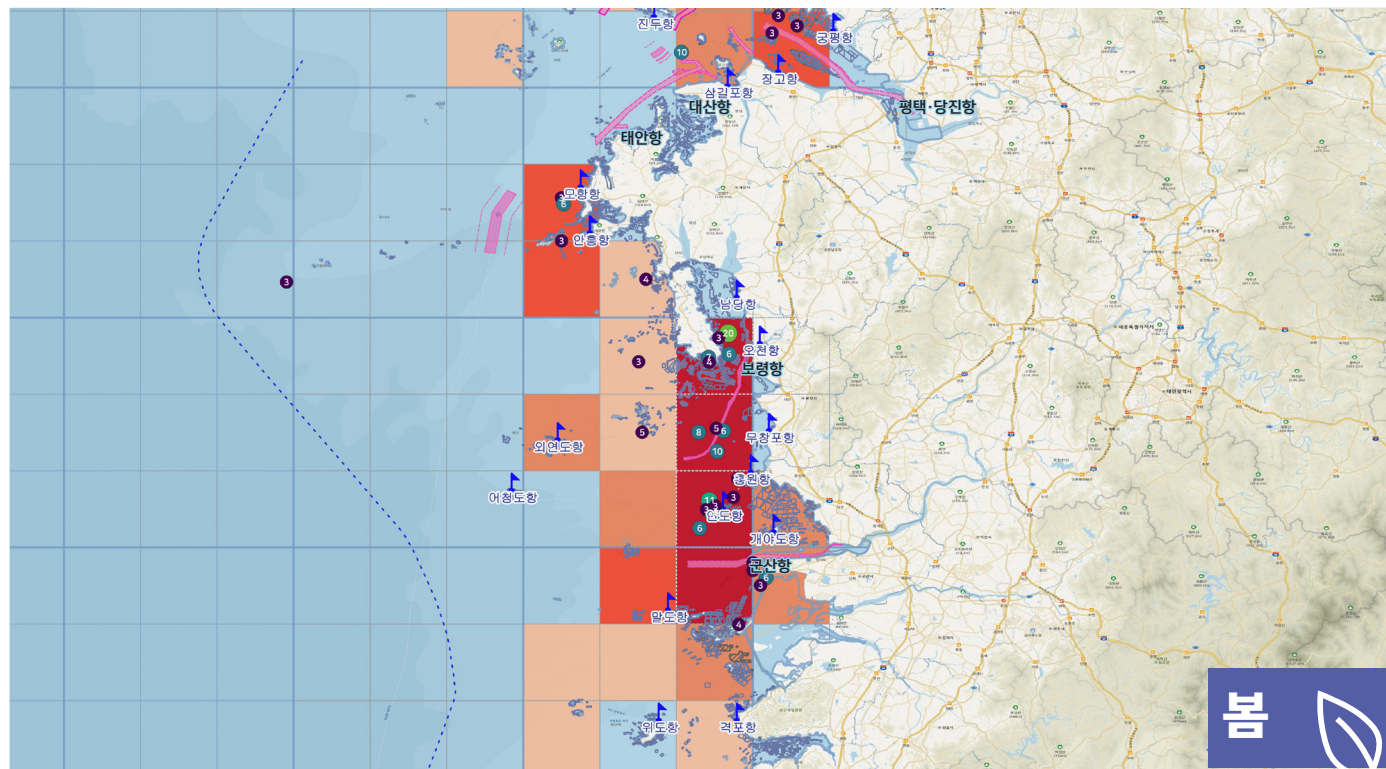


활용 데이터 | ('18~'22년 부유물감감사고) 중앙해양안전심판원, 해양경찰청, 한국해양교통안전공단, ('21~'22년 항행장애물) 해양환경공단









범례

--- 영해한계선	▨ 양식장	● 숫자	0-10회
▲ 어항	□ 어장	● 3-5회	10-20회
— 지정항로	□ 해구	● 5-10회	20-30회
— 항로	□ 소해구	● 10-15회	30-40회
		● 15-20회	40회 초과
		● 20회 초과	



활용 데이터 | ('18~'22년 부유물감감사고) 중앙해양안전심판원, 해양경찰청, 한국해양교통안전공단, ('21~'22년 항행장애물) 해양환경공단



해양수산부

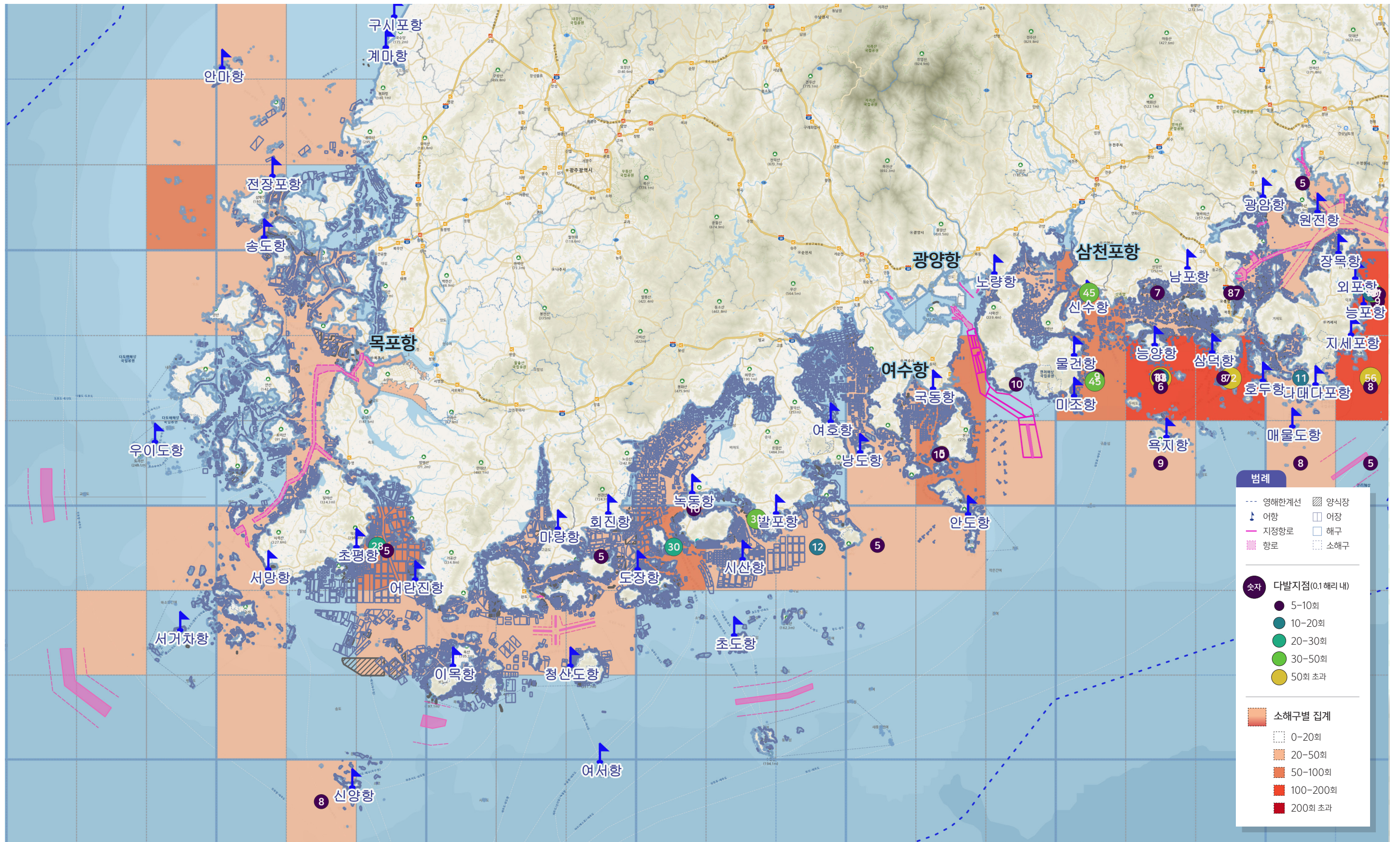


KOMSA 한국해양교통안전공단

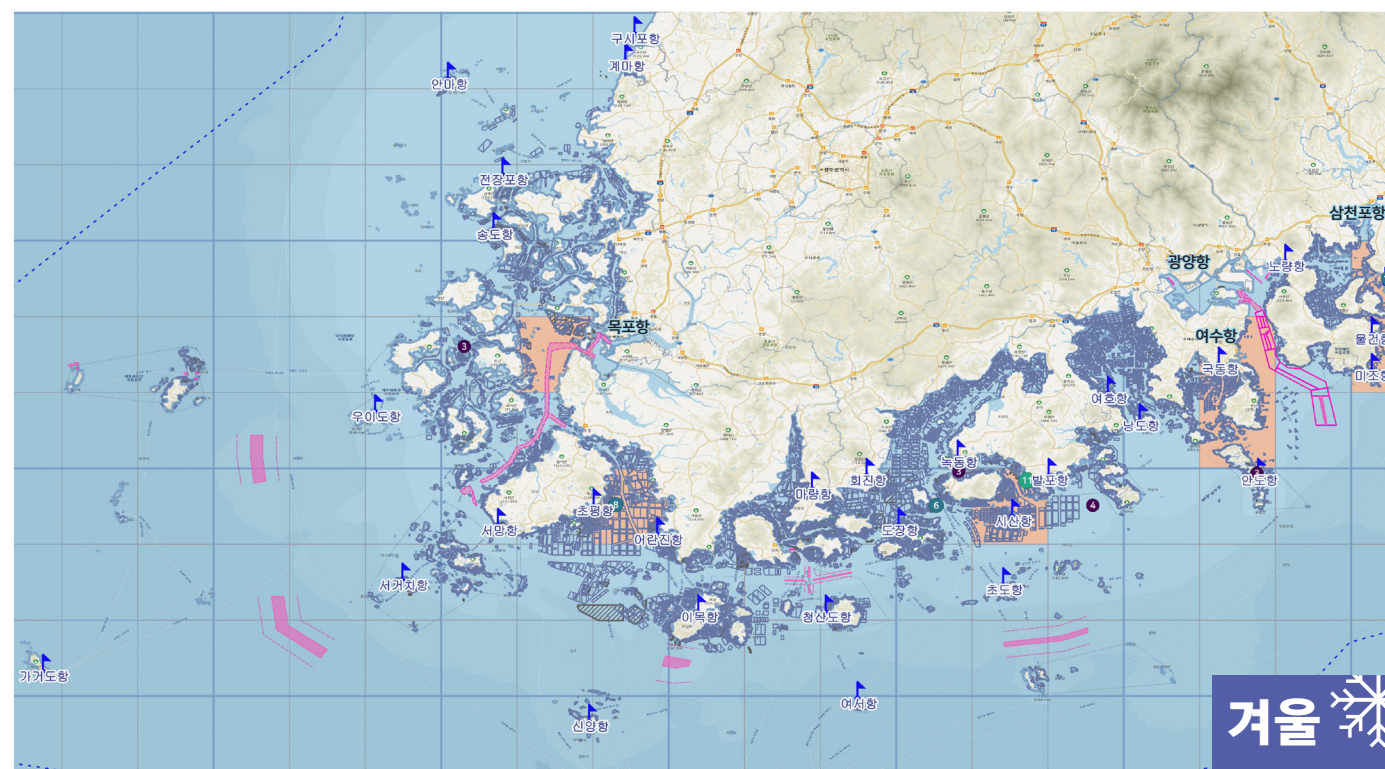
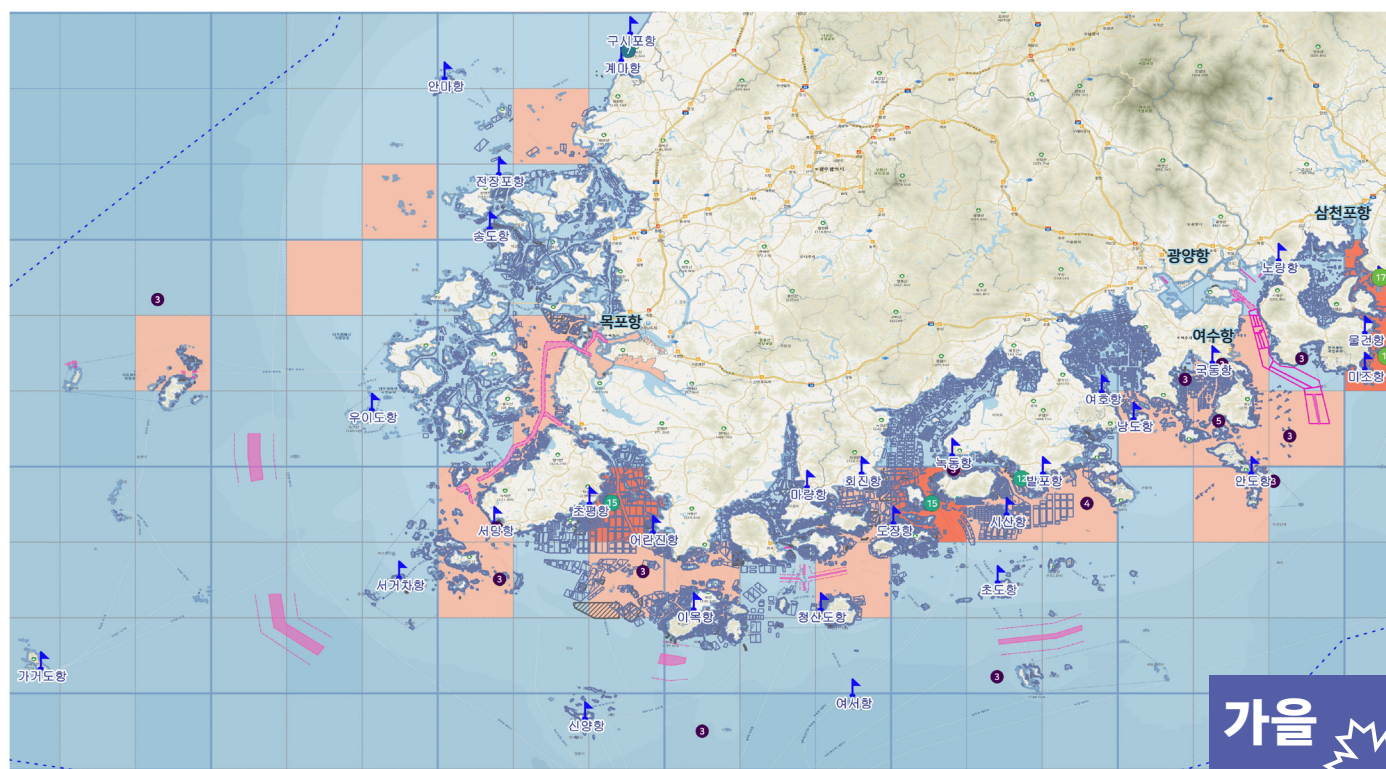
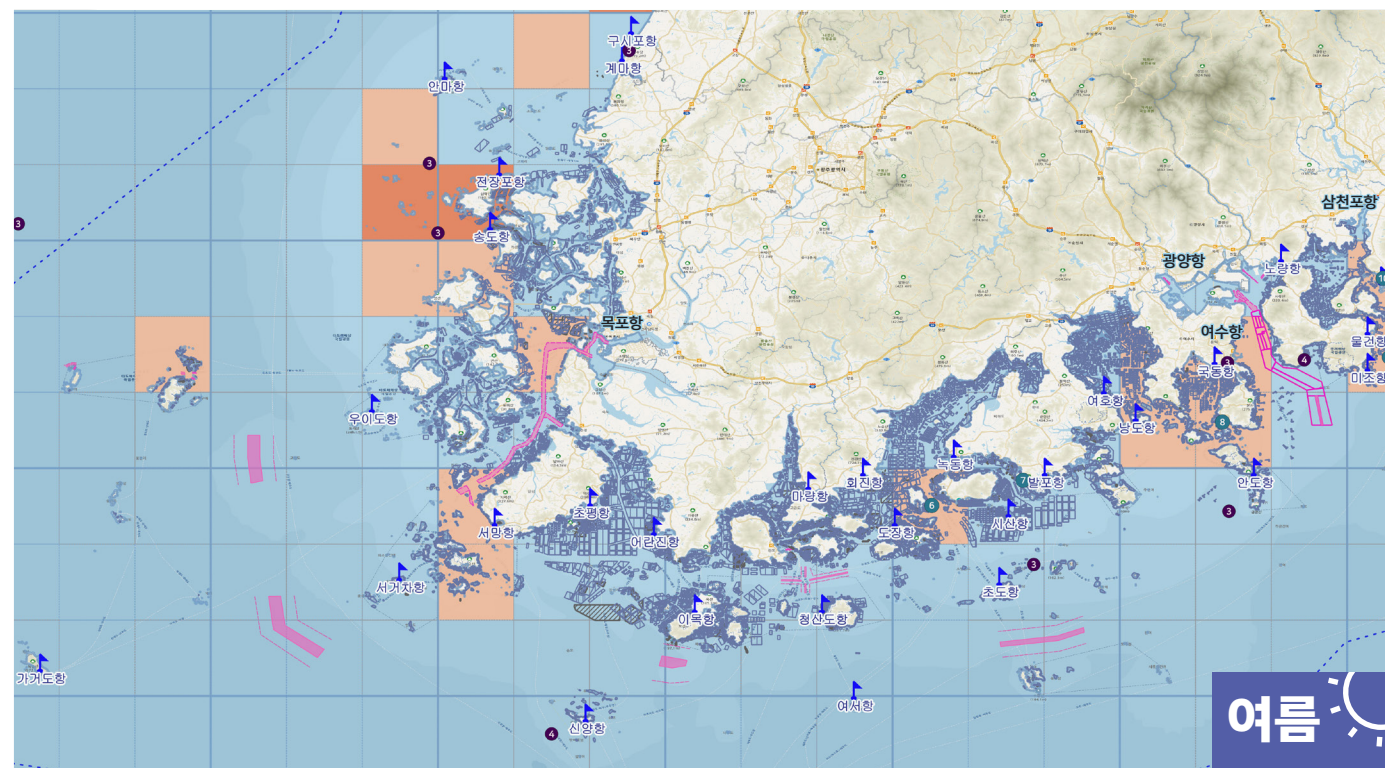
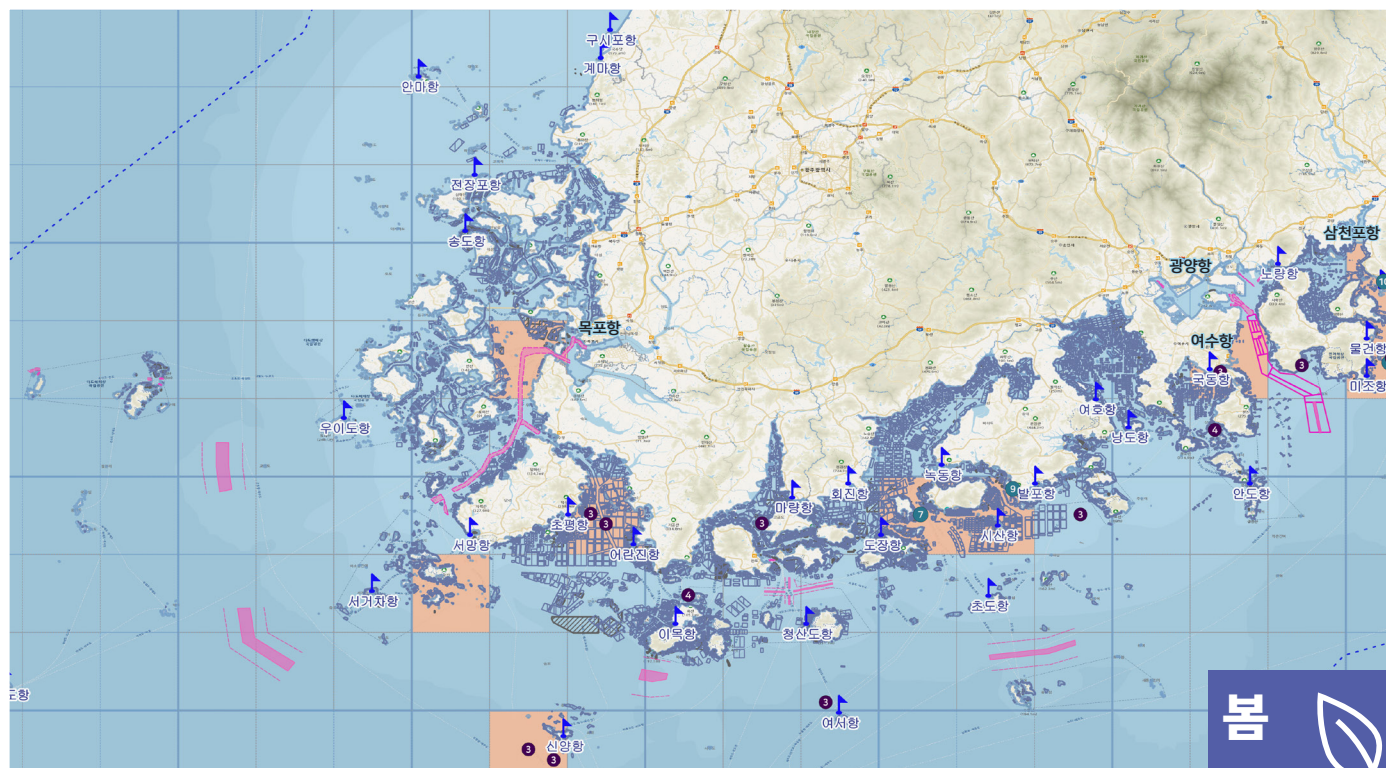


KOEM 해양환경공단









범례

- |           |       |          |        |
|-----------|-------|----------|--------|
| --- 영해한계선 | ▨ 양식장 | ● 숫자     | 0-10회  |
| ▲ 어항      | □ 어장  | ● 3-5회   | 10-20회 |
| — 지정항로    | □ 해구  | ● 5-10회  | 20-30회 |
| — 항로      | □ 소해구 | ● 10-15회 | 30-40회 |
|           |       | ● 15-20회 | 40회 초과 |
|           |       | ● 20회 초과 |        |



활용 데이터 | ('18~'22년 부유물감감사고) 중앙해양안전심판원, 해양경찰청, 한국해양교통안전공단, ('21~'22년 항행장애물) 해양환경공단



해양수산부

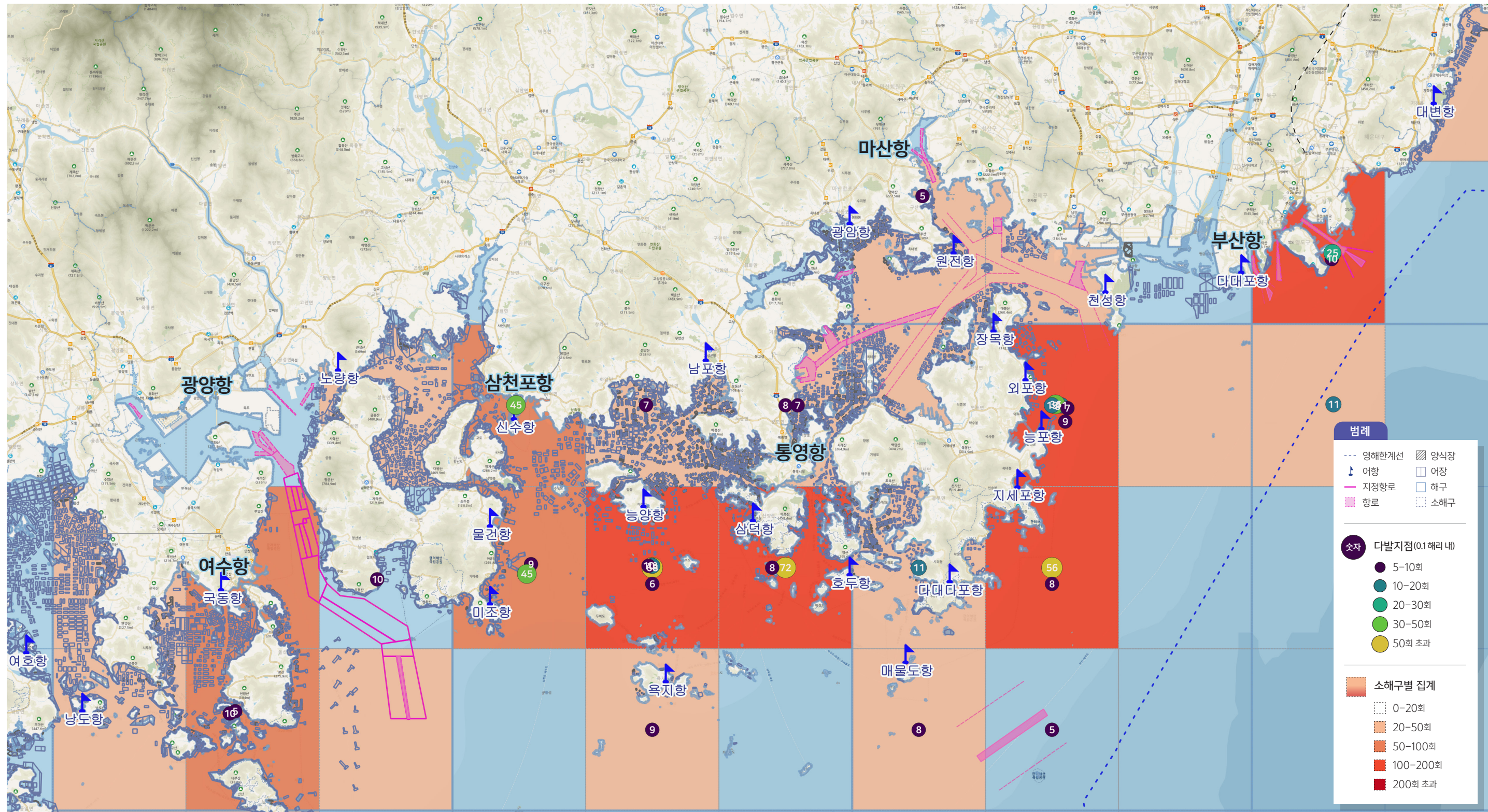


한국해양교통안전공단

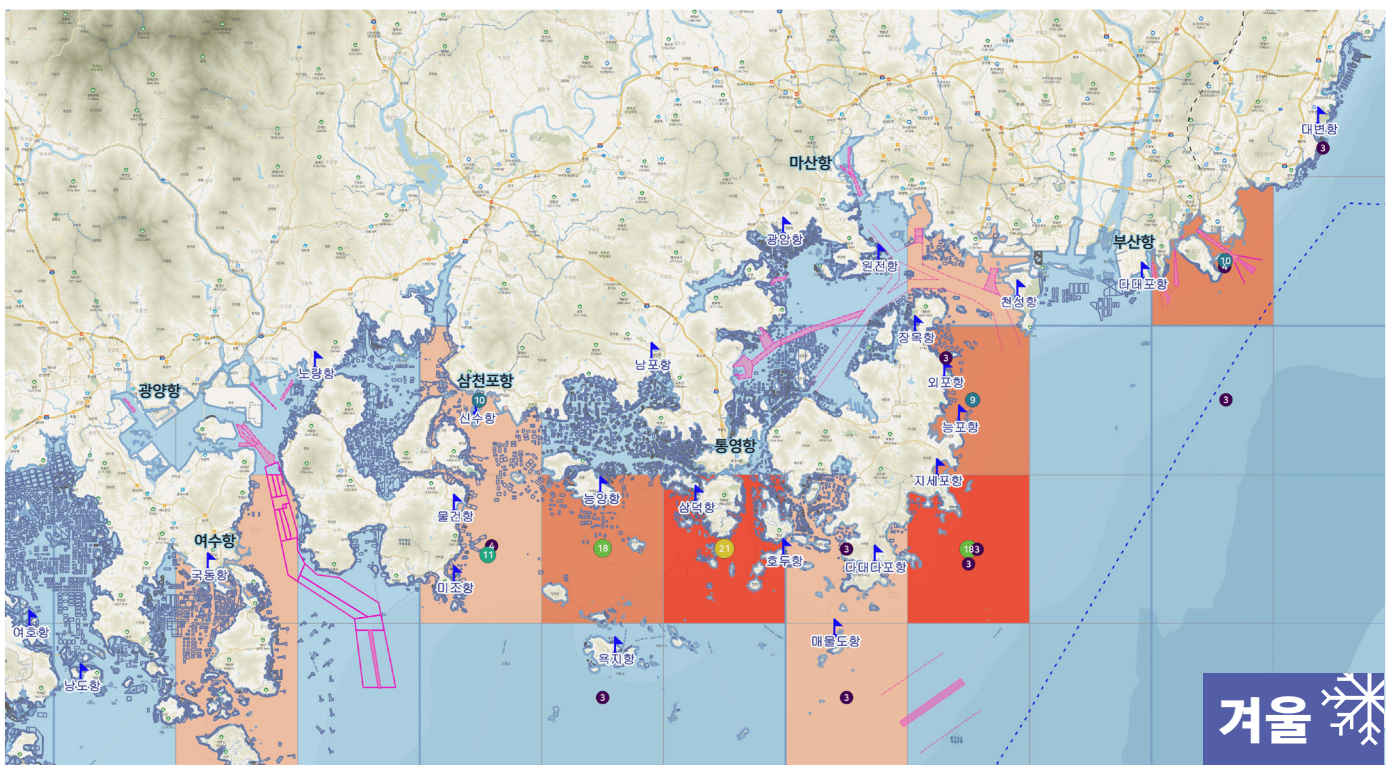
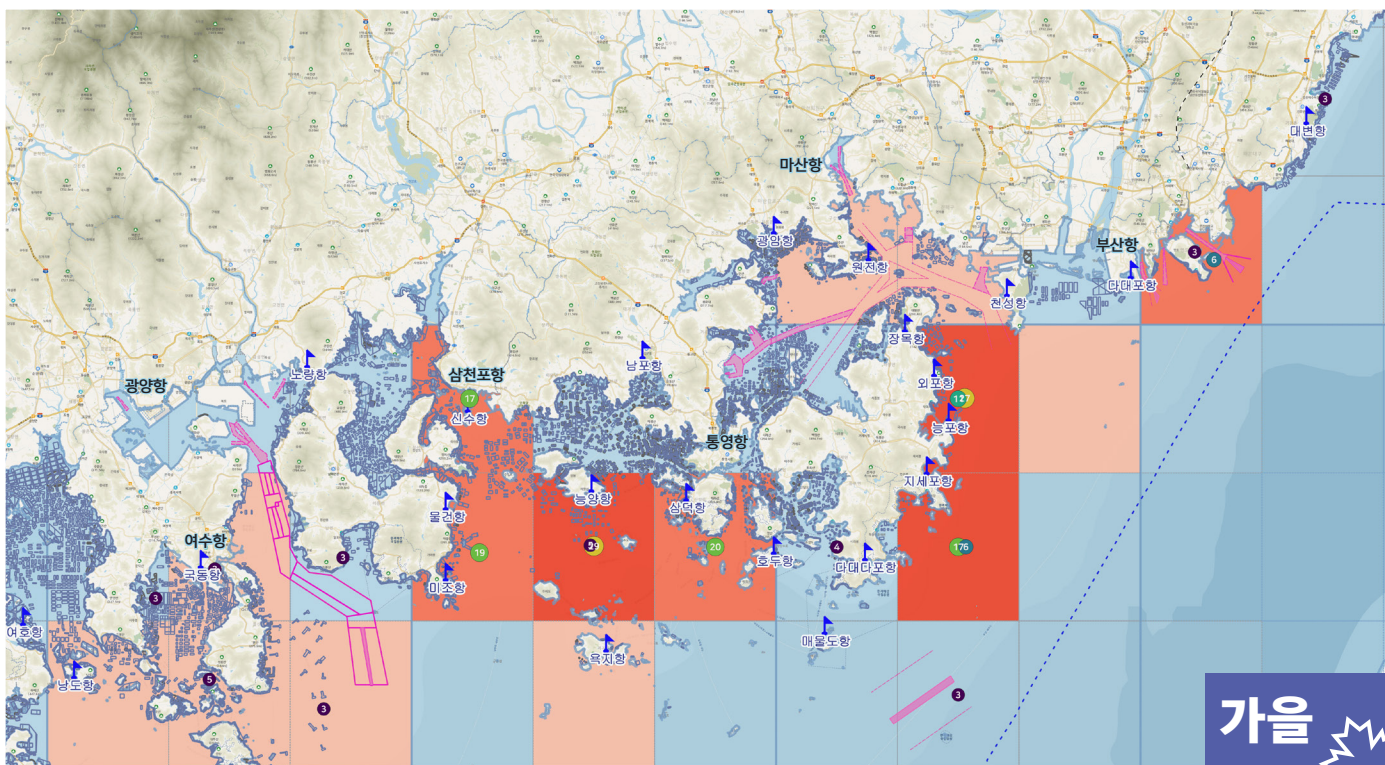
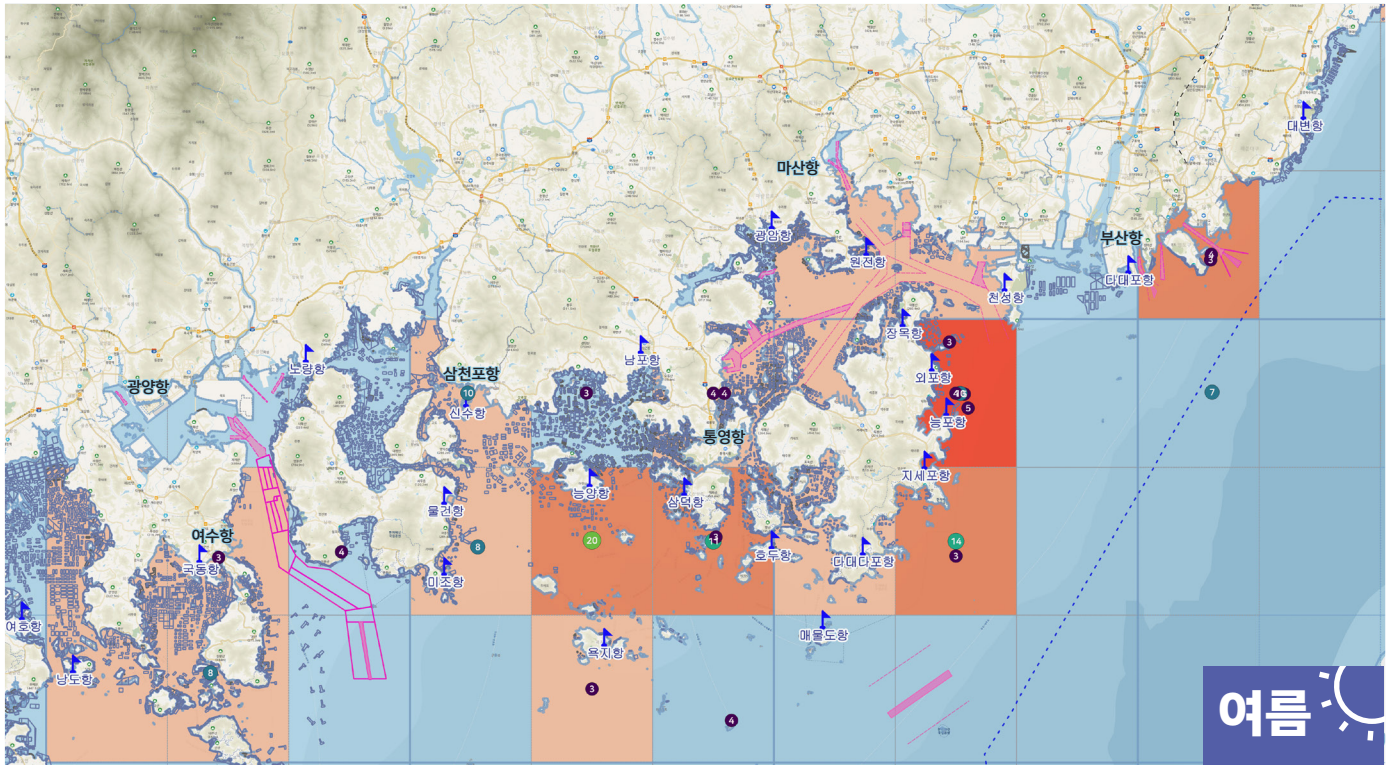
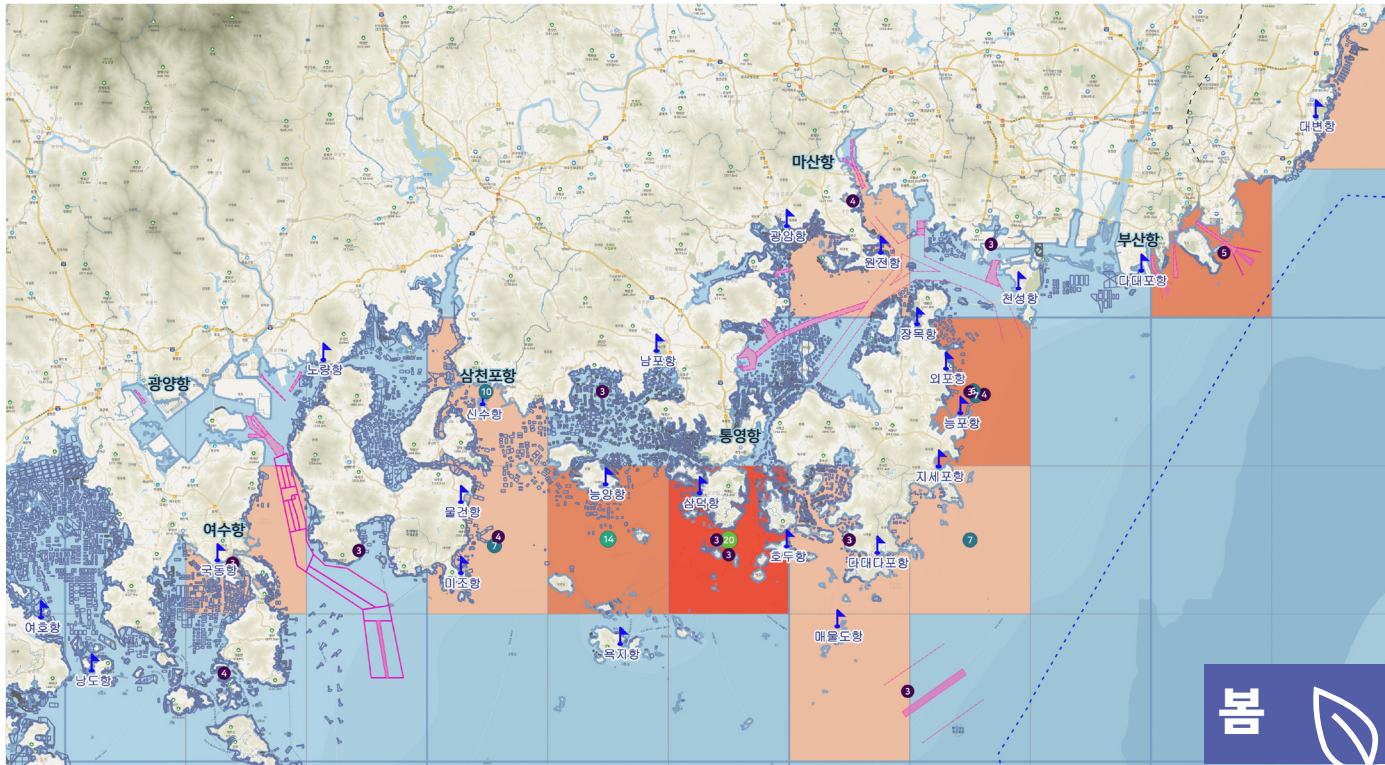


해양환경공단





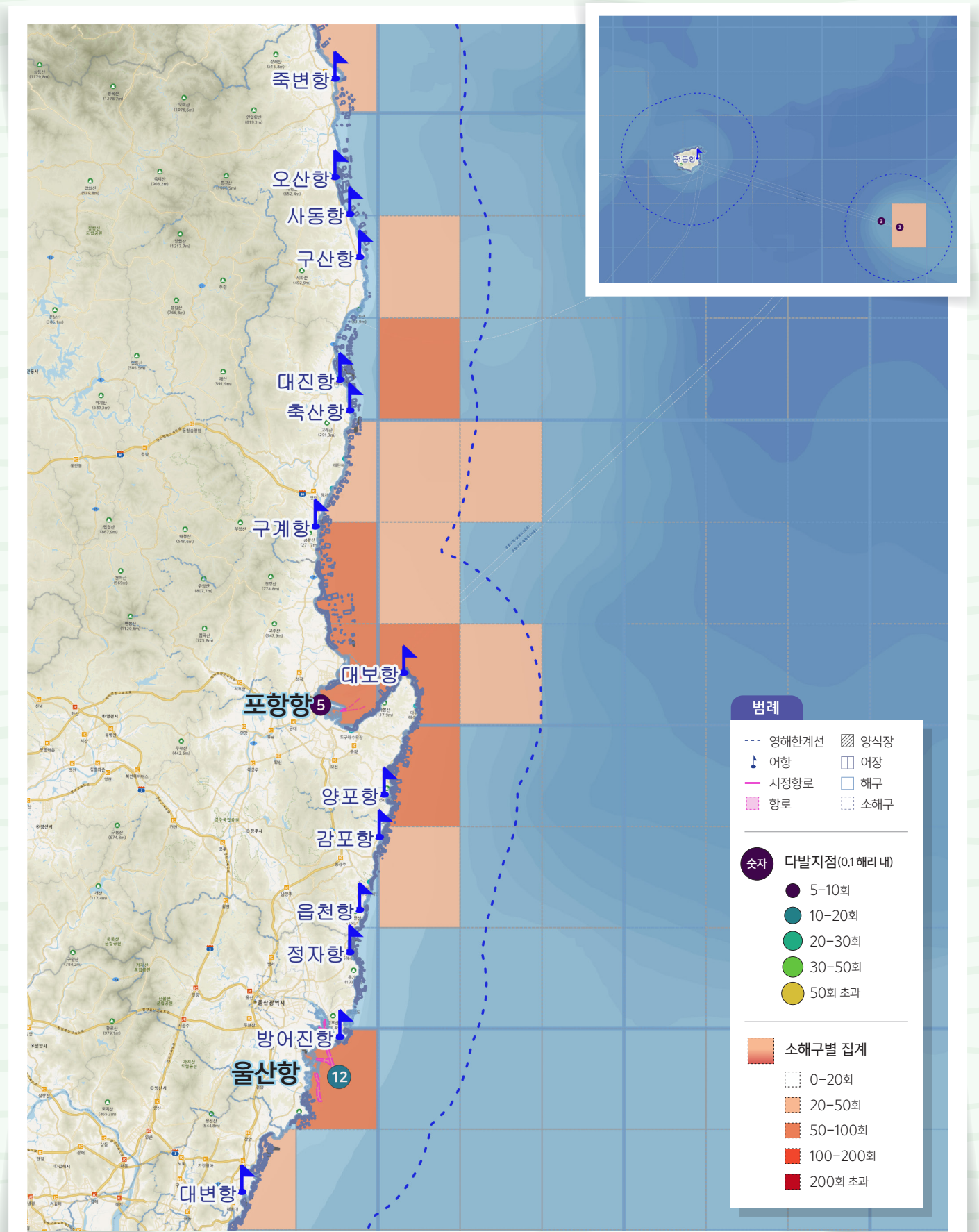
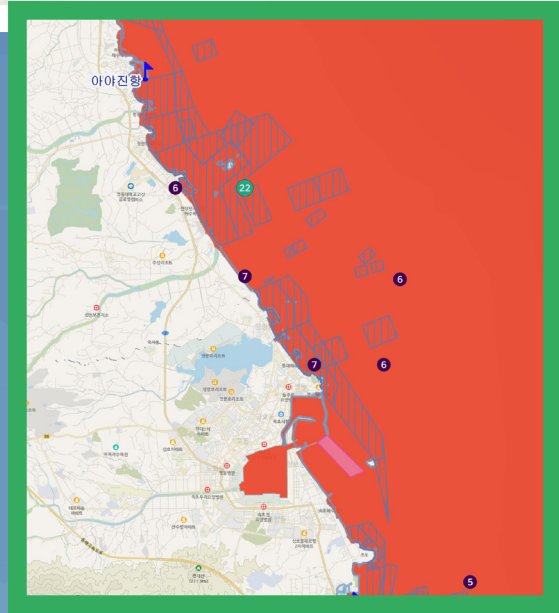
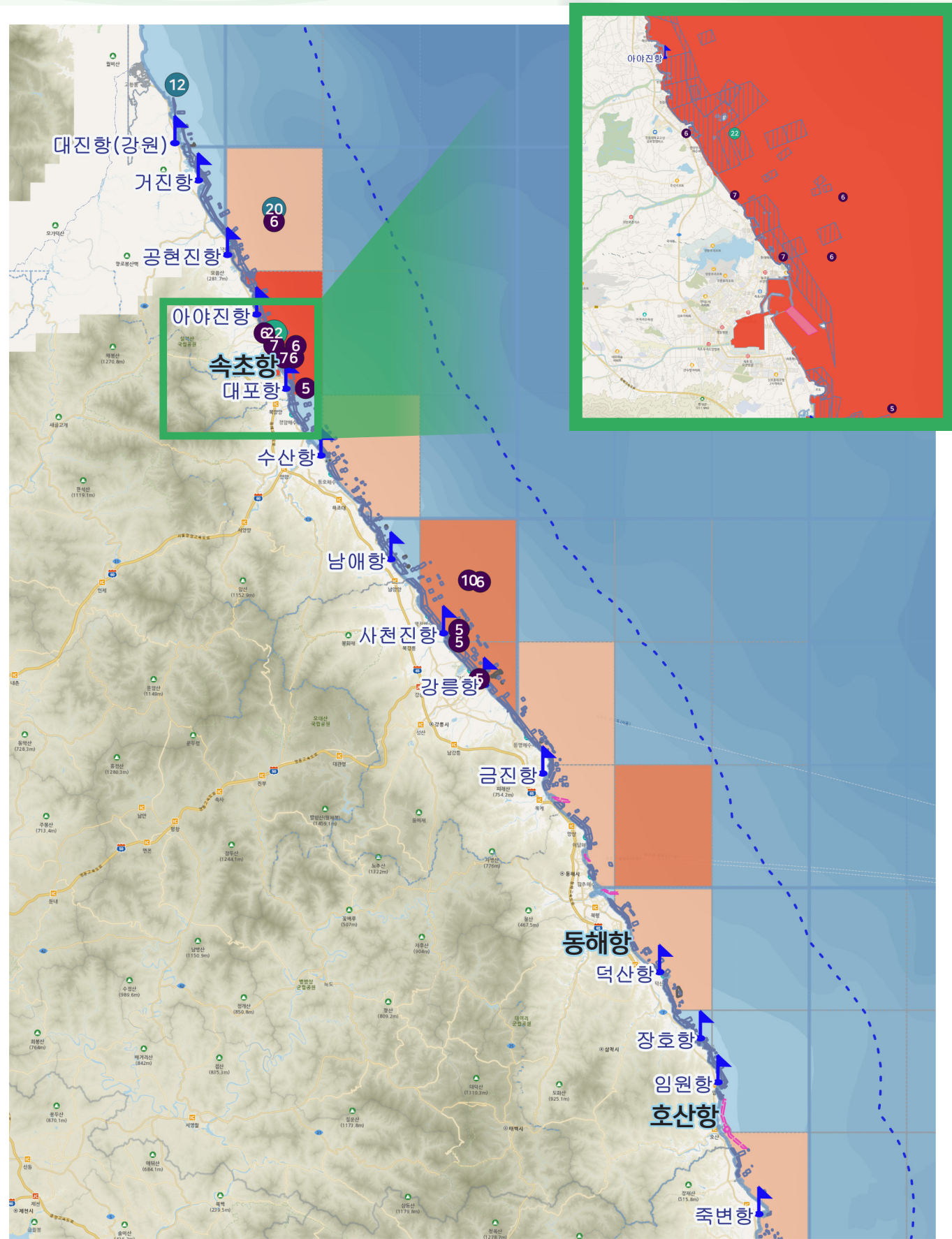




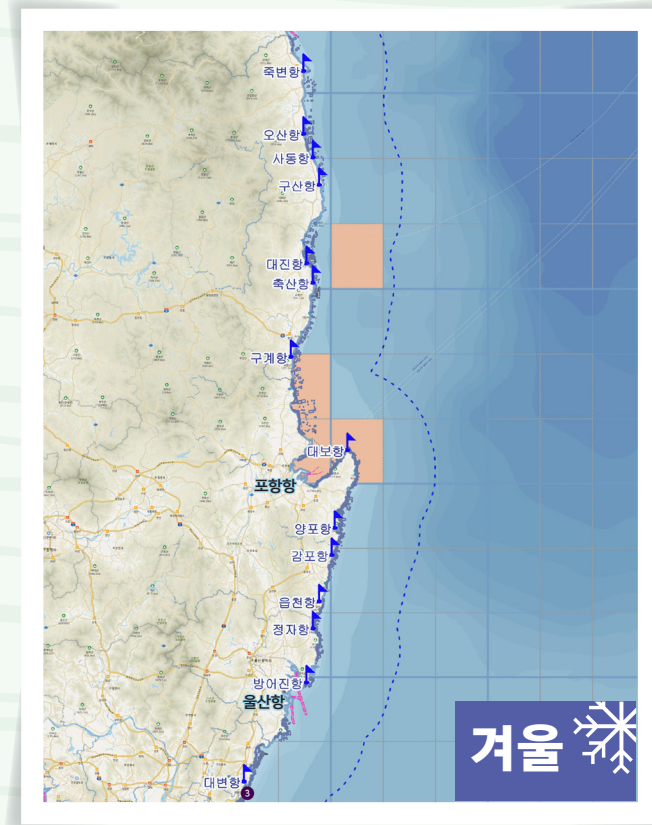
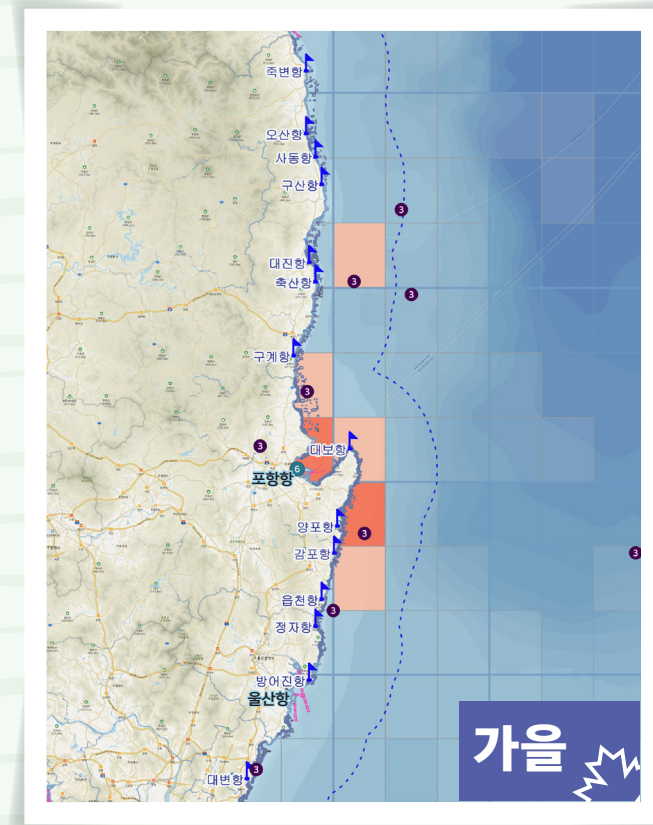
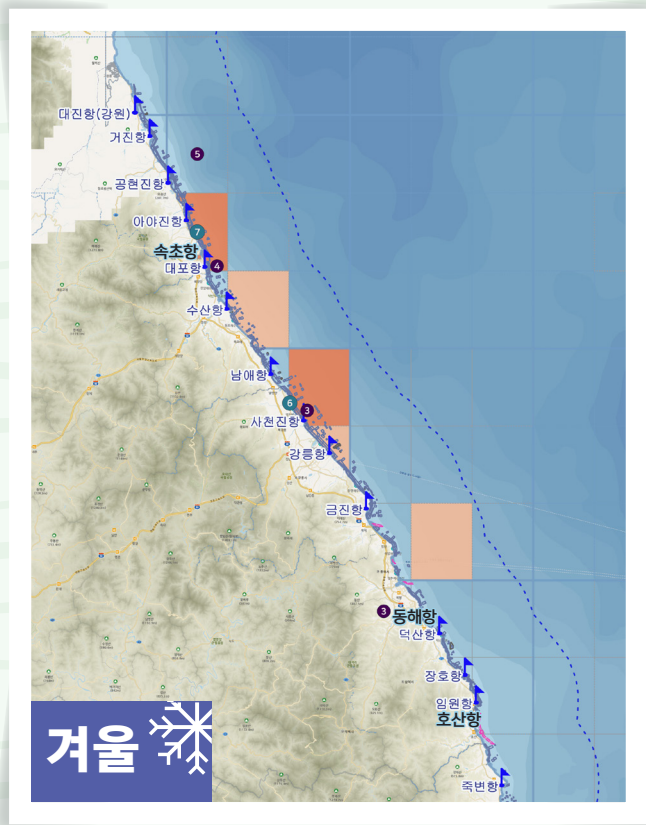
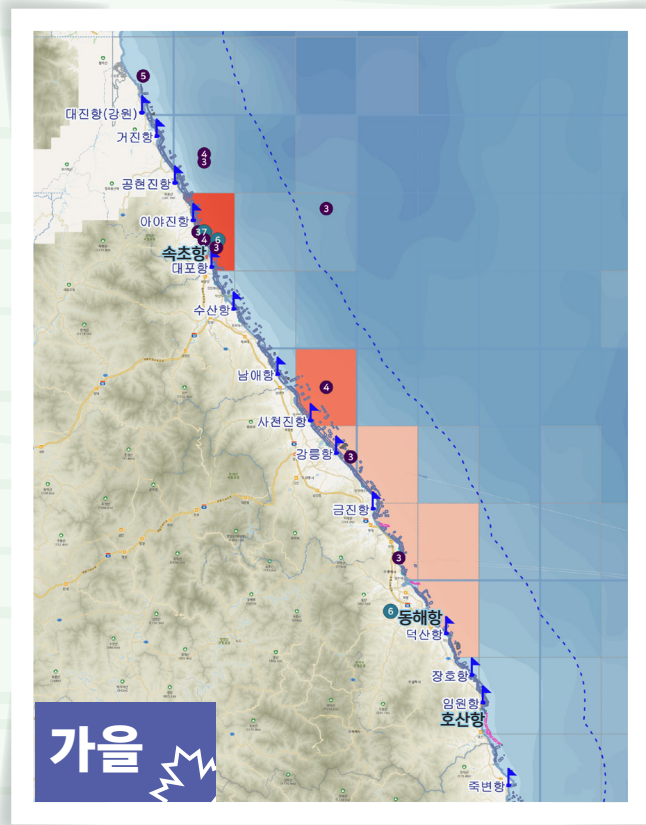
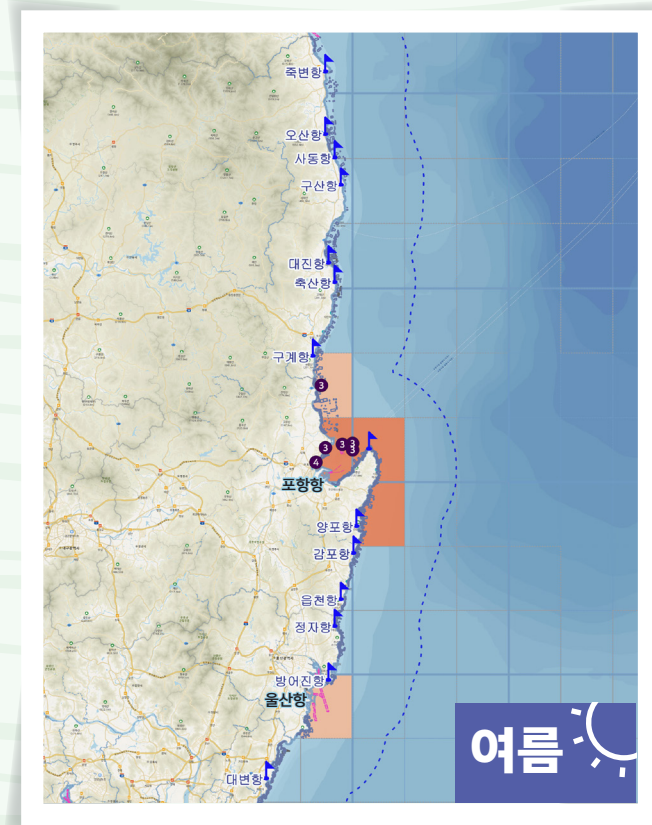
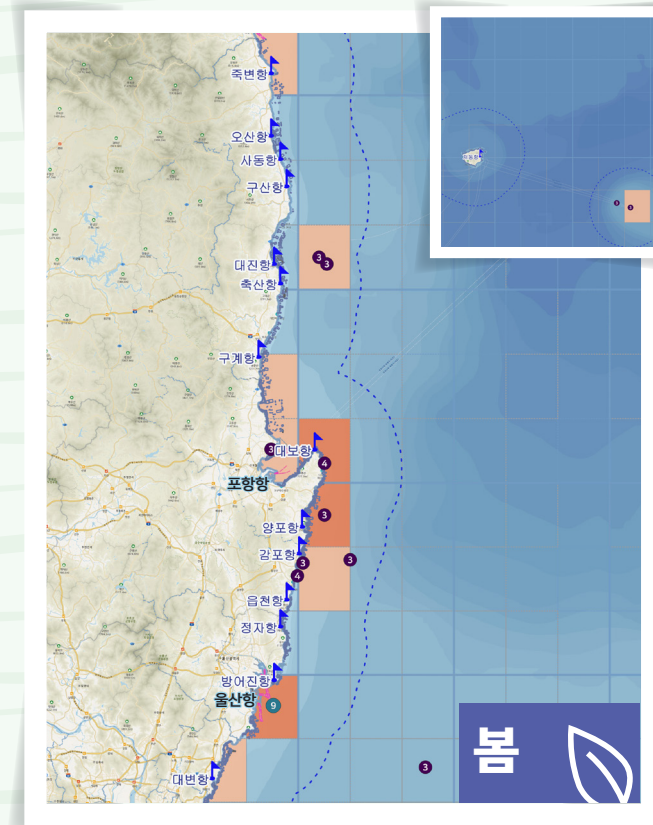
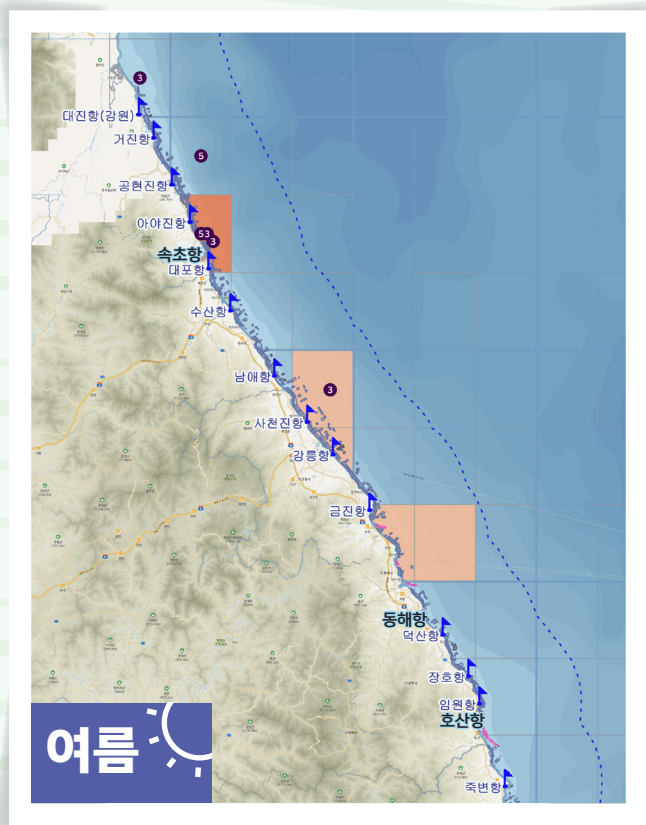
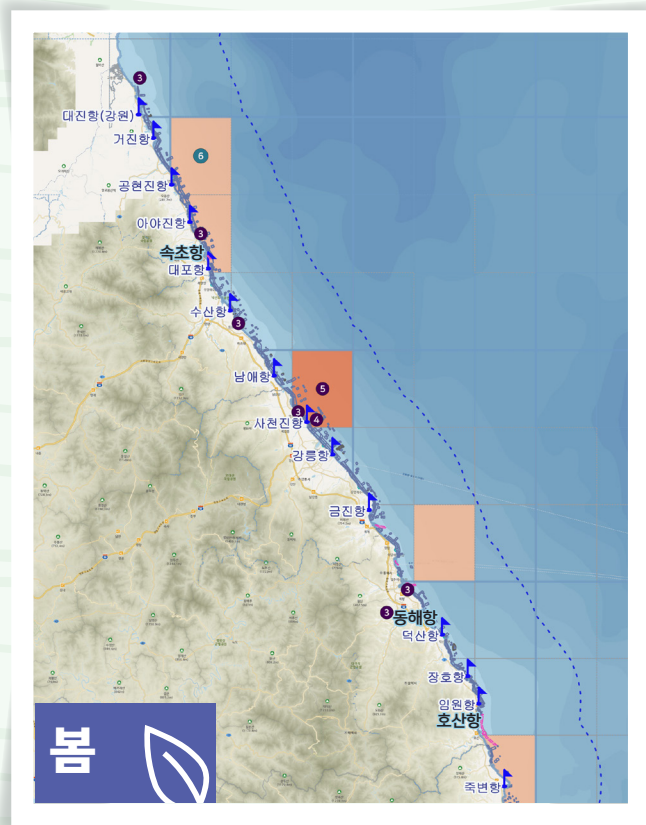
범례	영해한계선	양식장	숫자 다발지점 (02해리 내)	3-5회	소해구별 집계	0-10회
	어항	어장		5-10회		10-20회
	지정항로	해구		10-15회		20-30회
	항로	소해구		15-20회		30-40회
				20회 초과		40회 초과

활용 데이터 | ('18~'22년 부유물감감사고) 중앙해양안전심판원, 해양경찰청, 한국해양교통안전공단, ('21~'22년 항행장애물) 해양환경공단



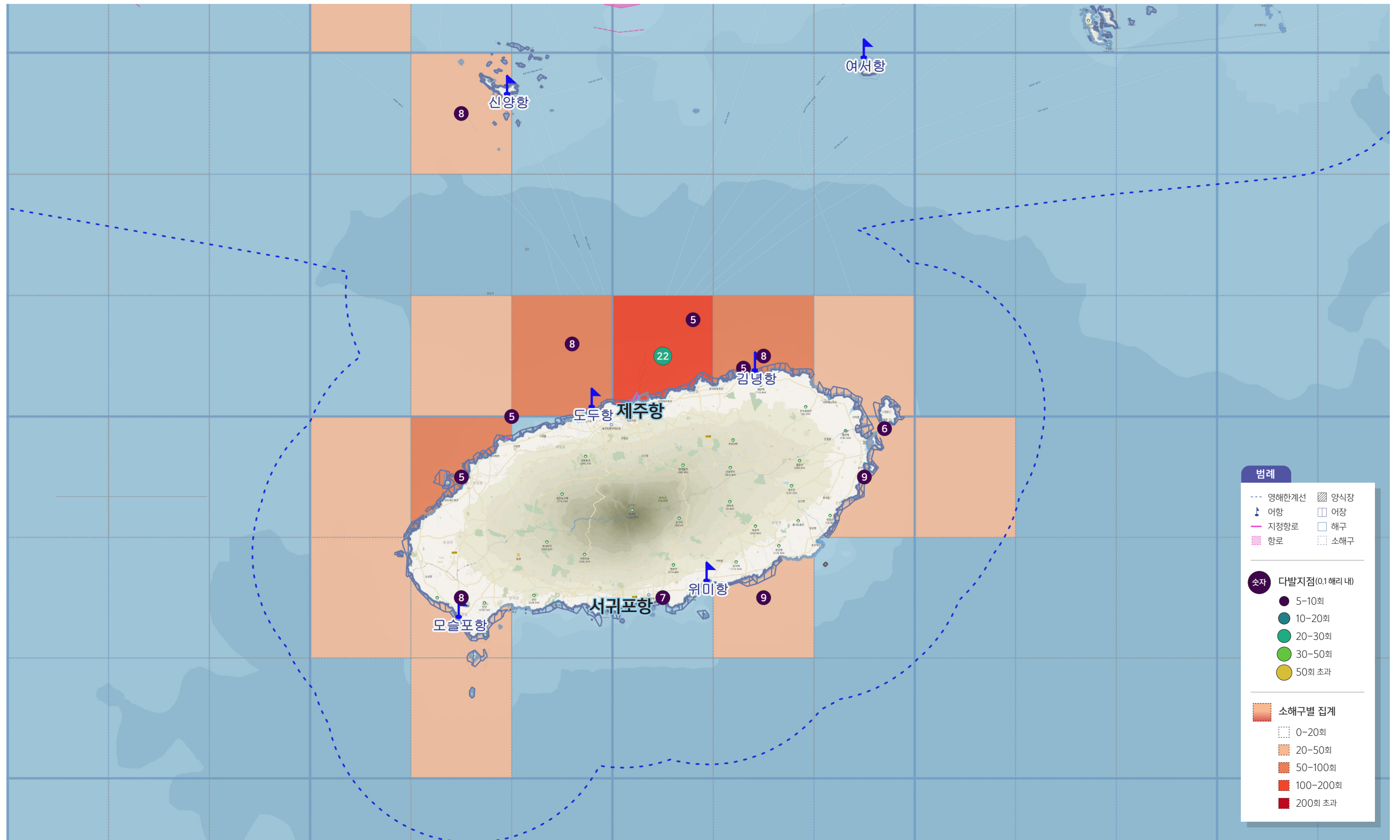




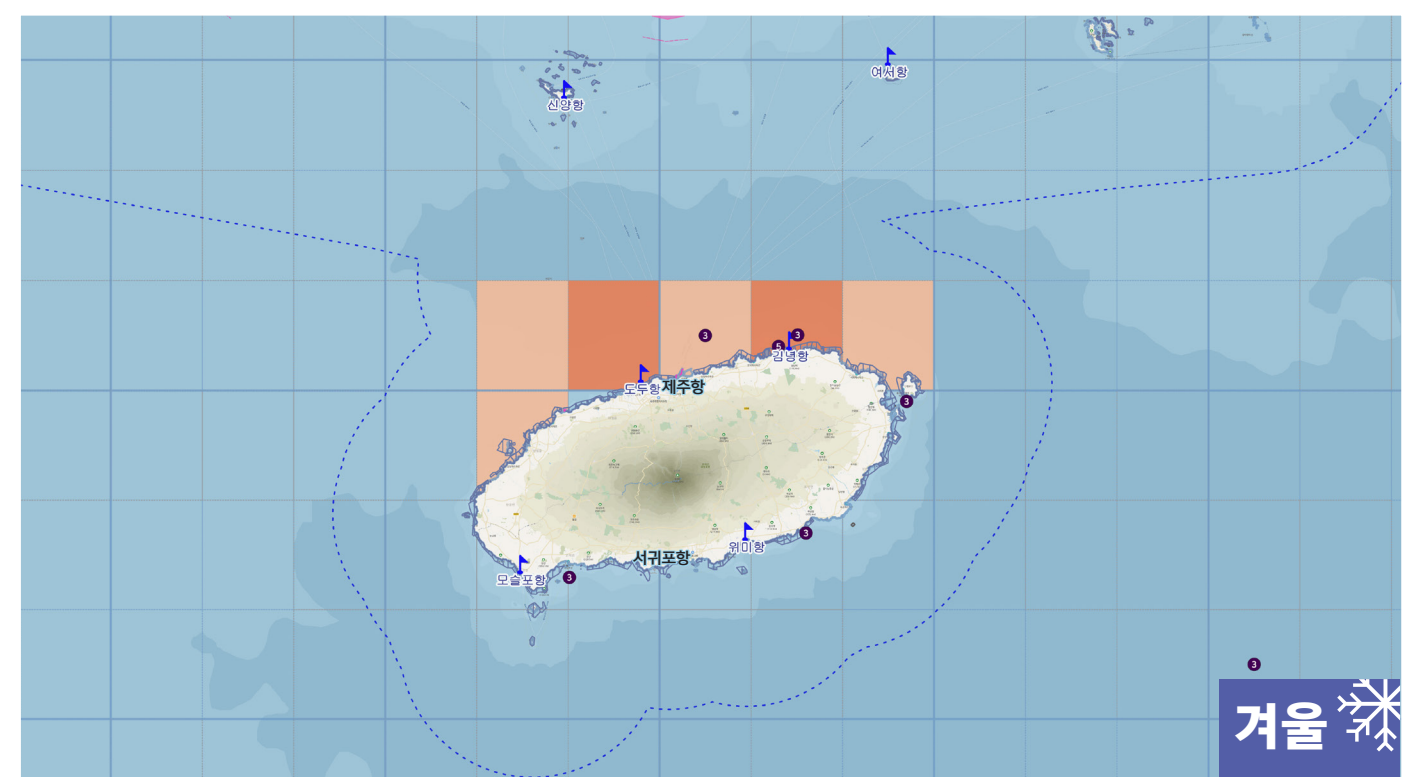
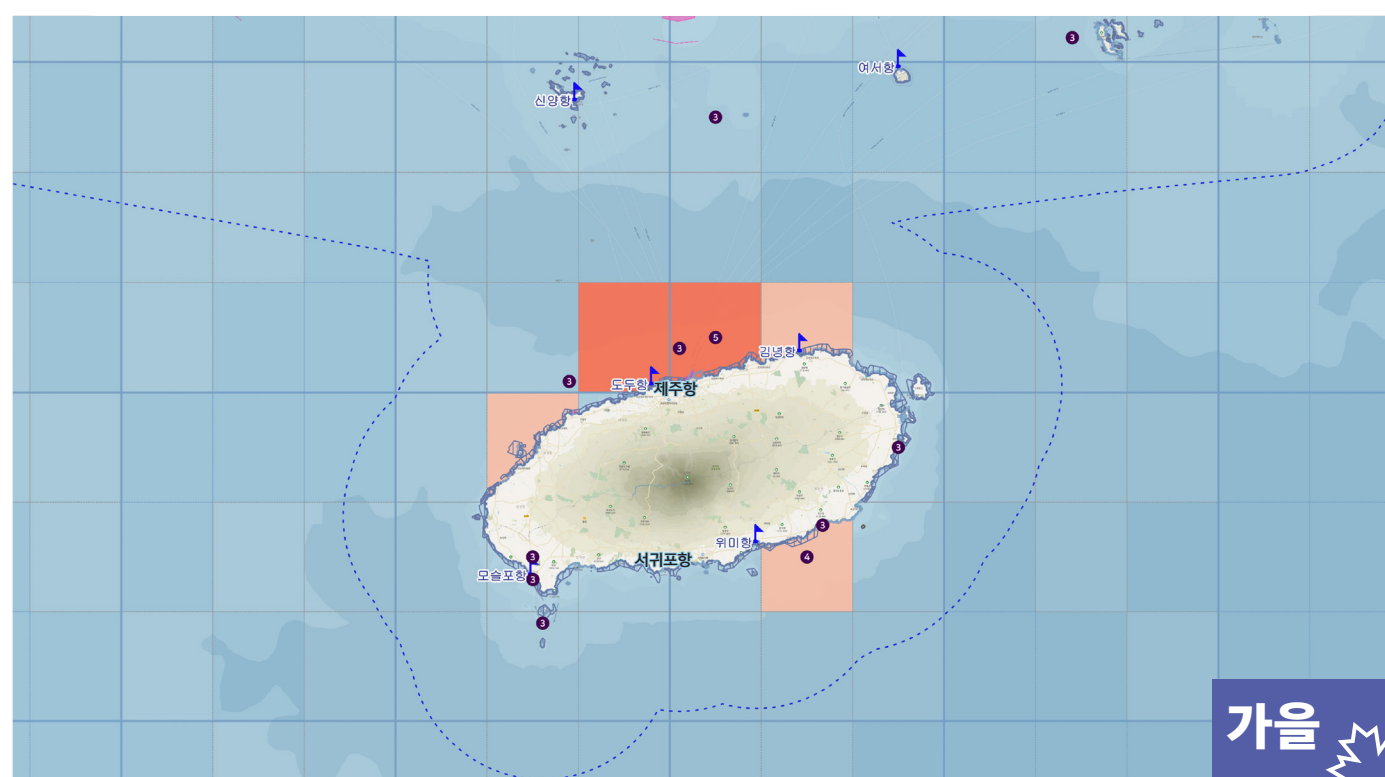
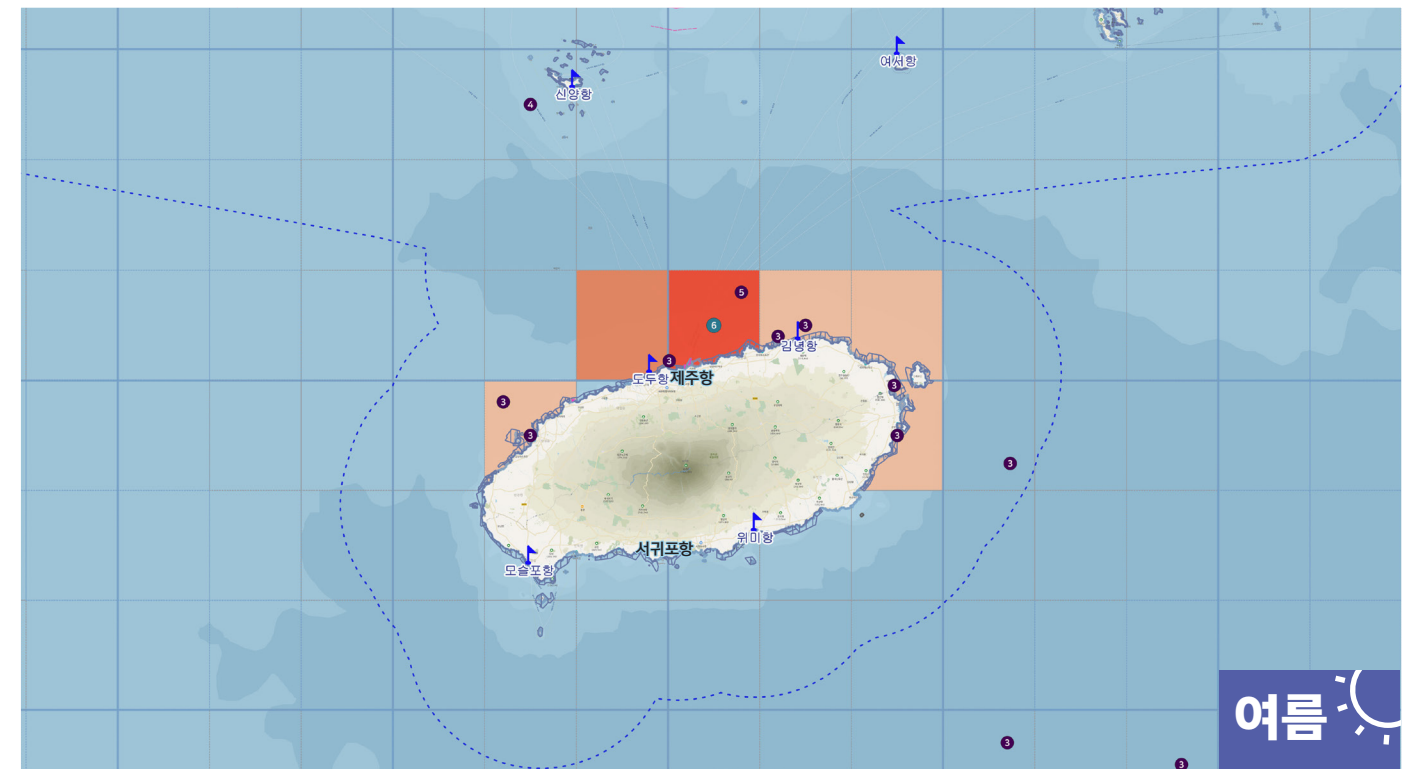
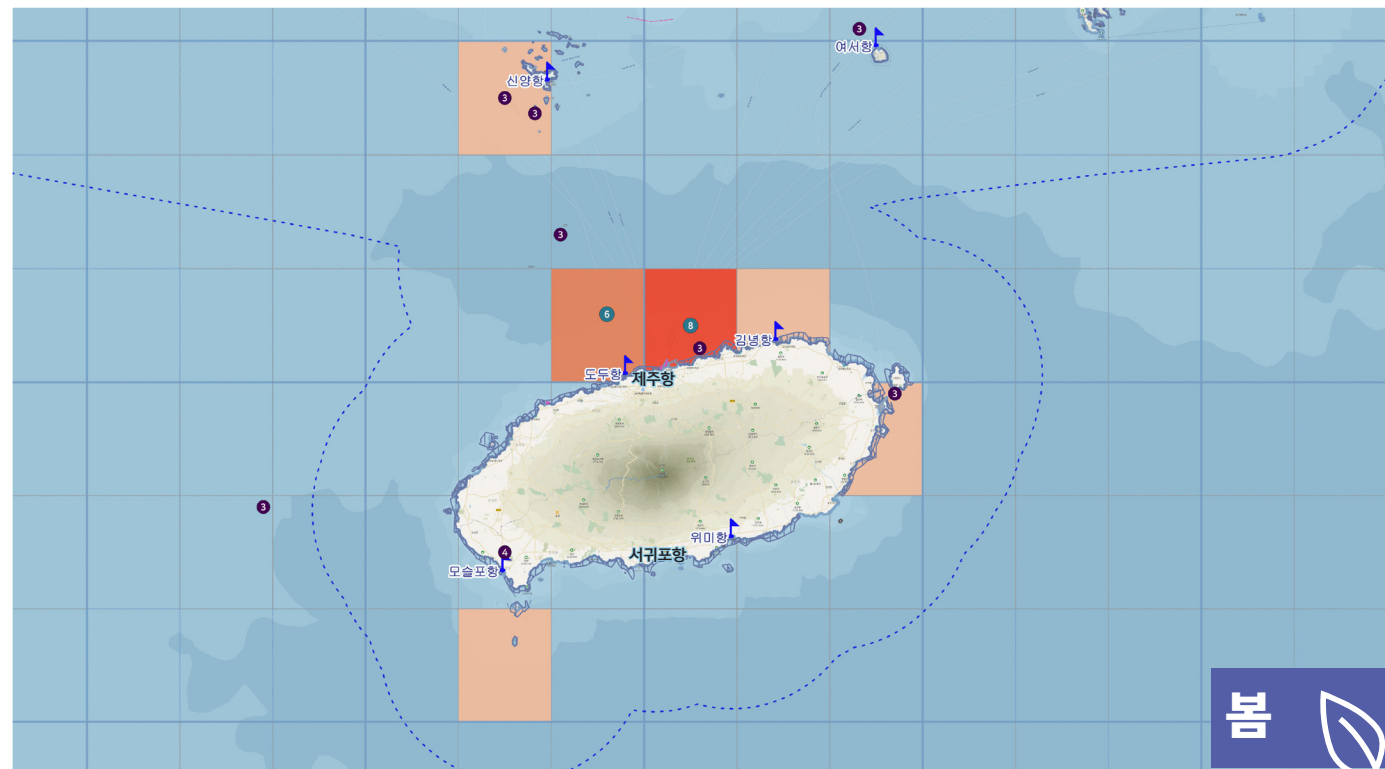


활용 데이터 | ('18~'22년 부유물감감사고) 중앙해양안전심판원, 해양경찰청, 한국해양교통안전공단, ('21~'22년 항행장애물) 해양환경공단









범례	--- 영해한계선	양식장	숫자	3-5회	0-10회
	▲ 어항	어장	다발지점 (0.2해리 내)	5-10회	10-20회
	--- 지정항로	해구		10-15회	20-30회
	■ 항로	소해구		15-20회	30-40회
		소해구별 집계		20회 초과	40회 초과

활용 데이터 | ('18~'22년 부유물감감사고) 중앙해양안전심판원, 해양경찰청, 한국해양교통안전공단, ('21~'22년 항행장애물) 해양환경공단