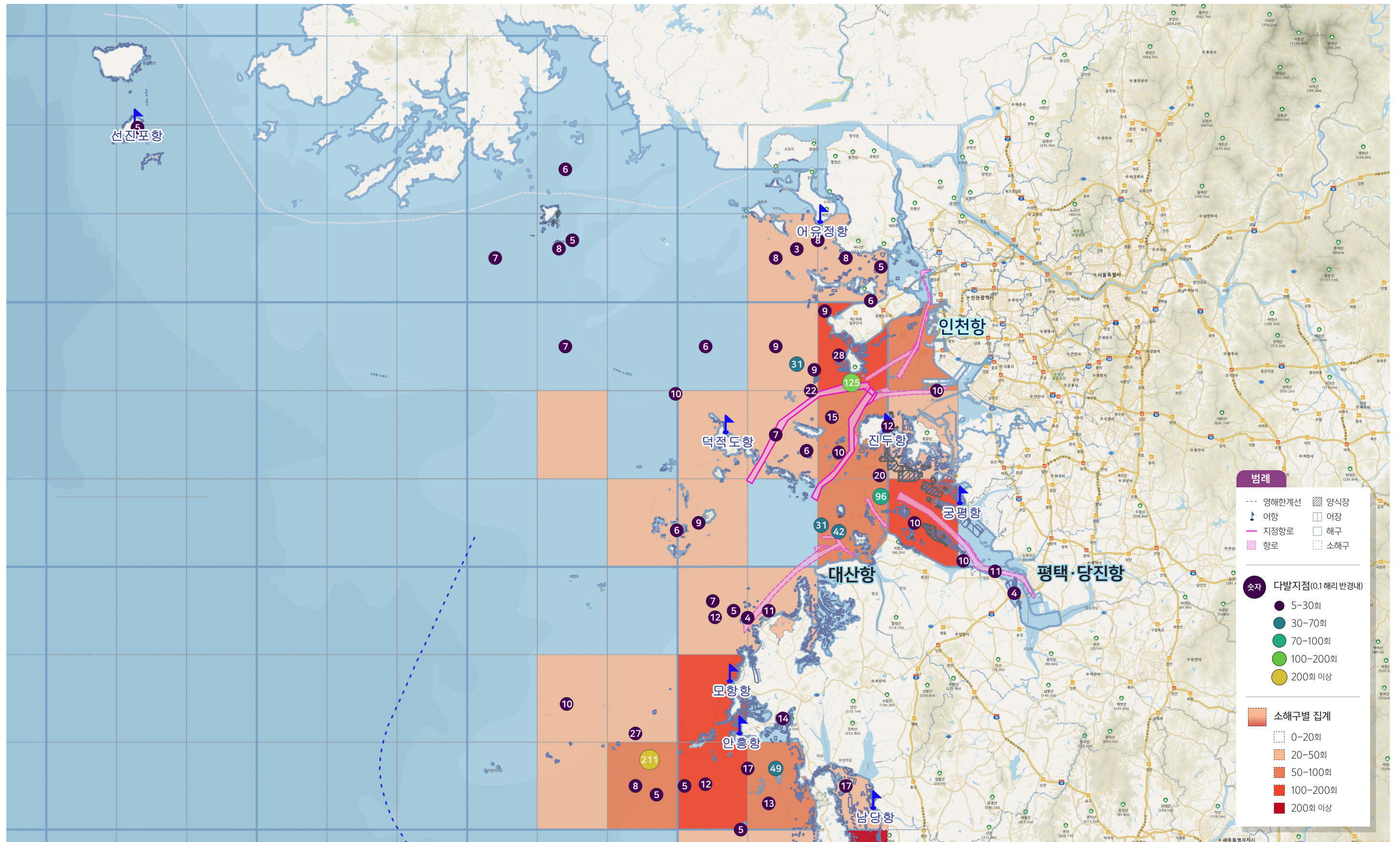
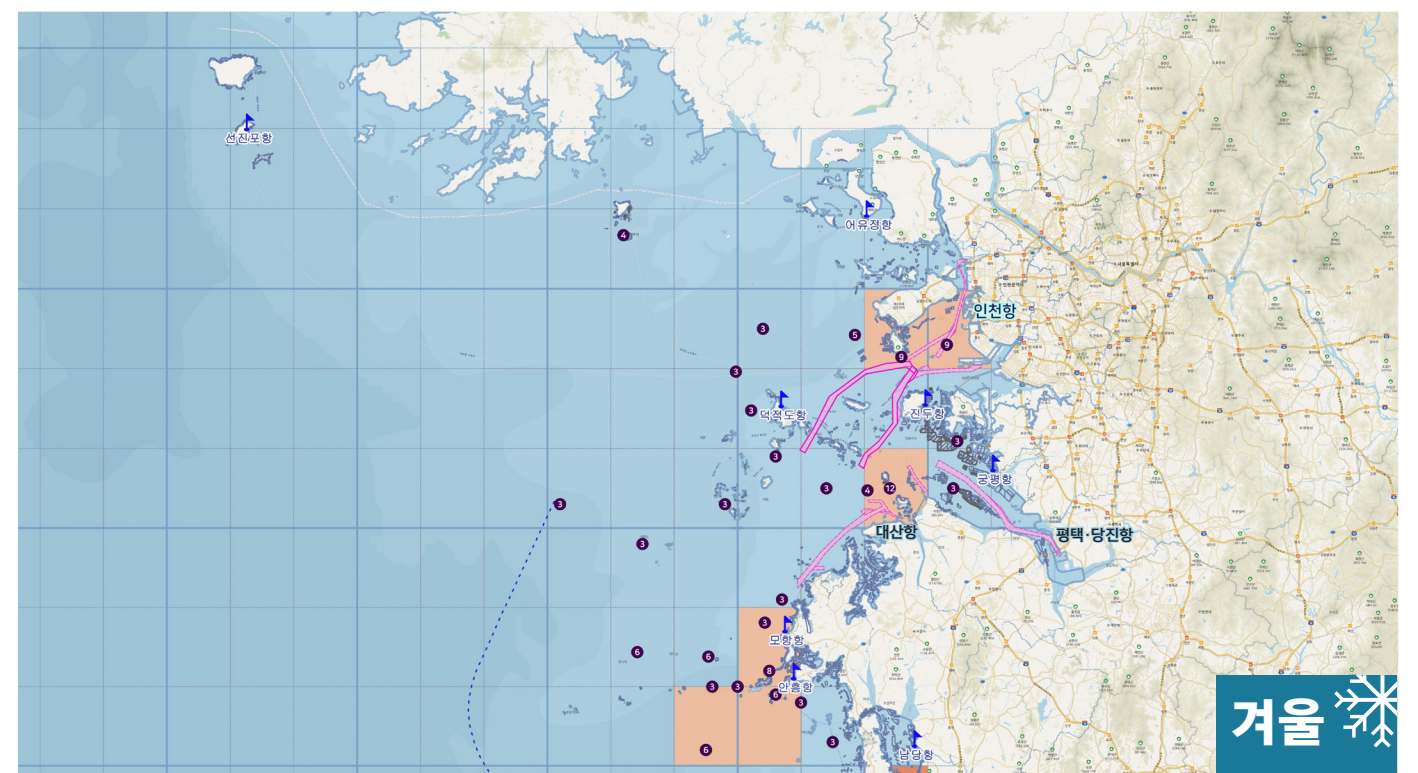
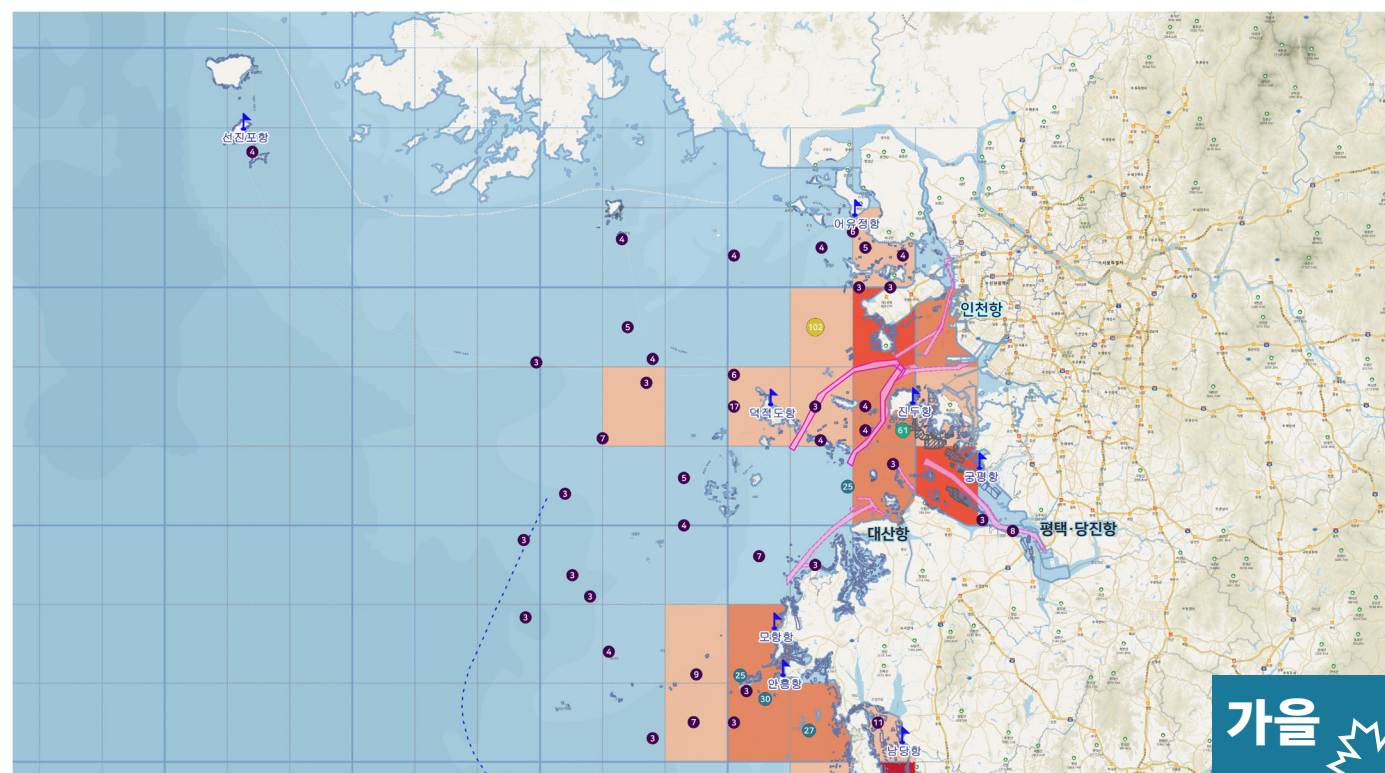
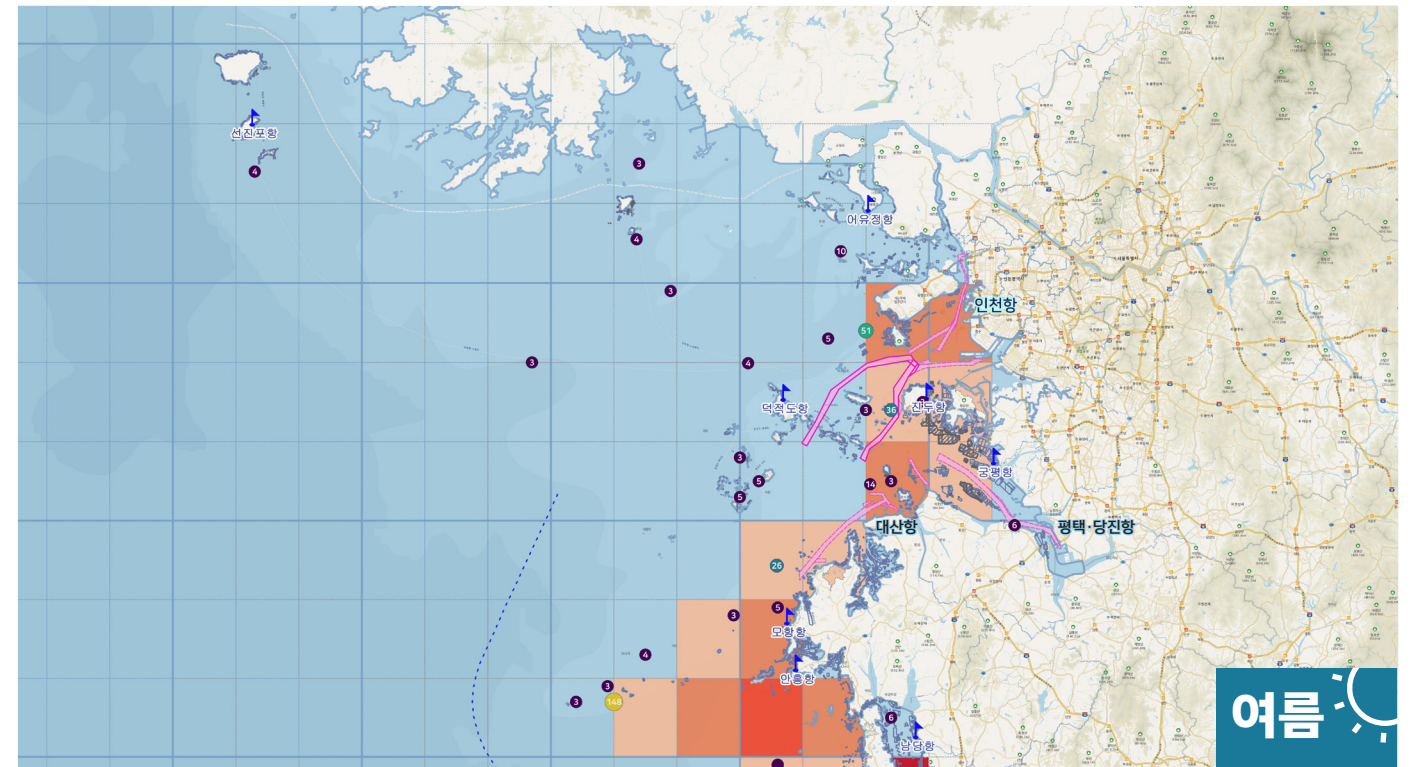
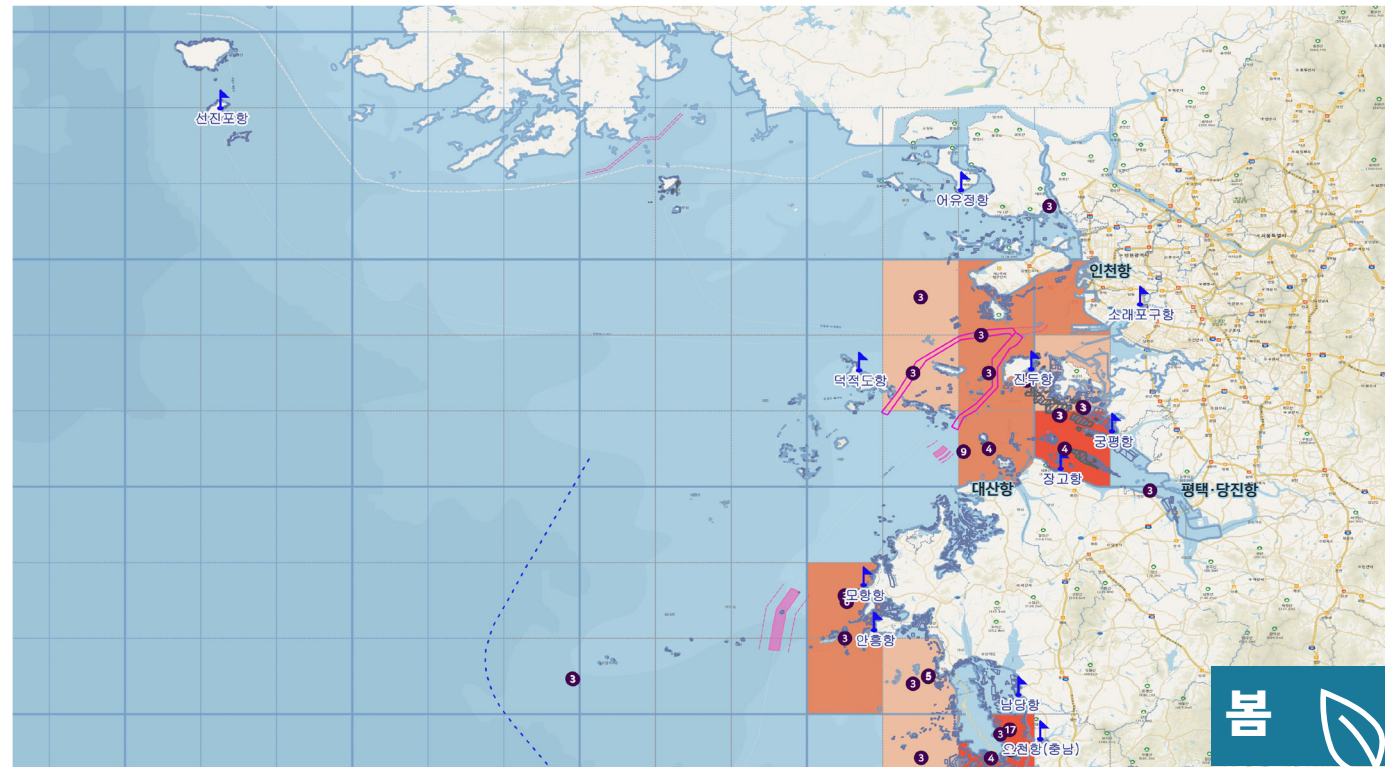


부유물 감감사고 현황도





범례

- | | | | | |
|-----------|-------|-------------------|-----------|----------|
| --- 영해한계선 | ▨ 양식장 | ● 숫자 | ● 3-20회 | □ 0-10회 |
| ▲ 어항 | □ 어장 | ● 다발지점 (02해리 반경내) | ● 20-50회 | □ 10-20회 |
| — 지정항로 | □ 해구 | | ● 50-80회 | □ 20-35회 |
| — 항로 | □ 소해구 | | ● 80-100회 | □ 35-60회 |
| | | | ● 100회 이상 | □ 60회 이상 |



활용 데이터 | (부유물감감사고) 중앙해양안전심판원, 해양경찰청, 한국해양교통안전공단, (항행장애물) 해양환경공단

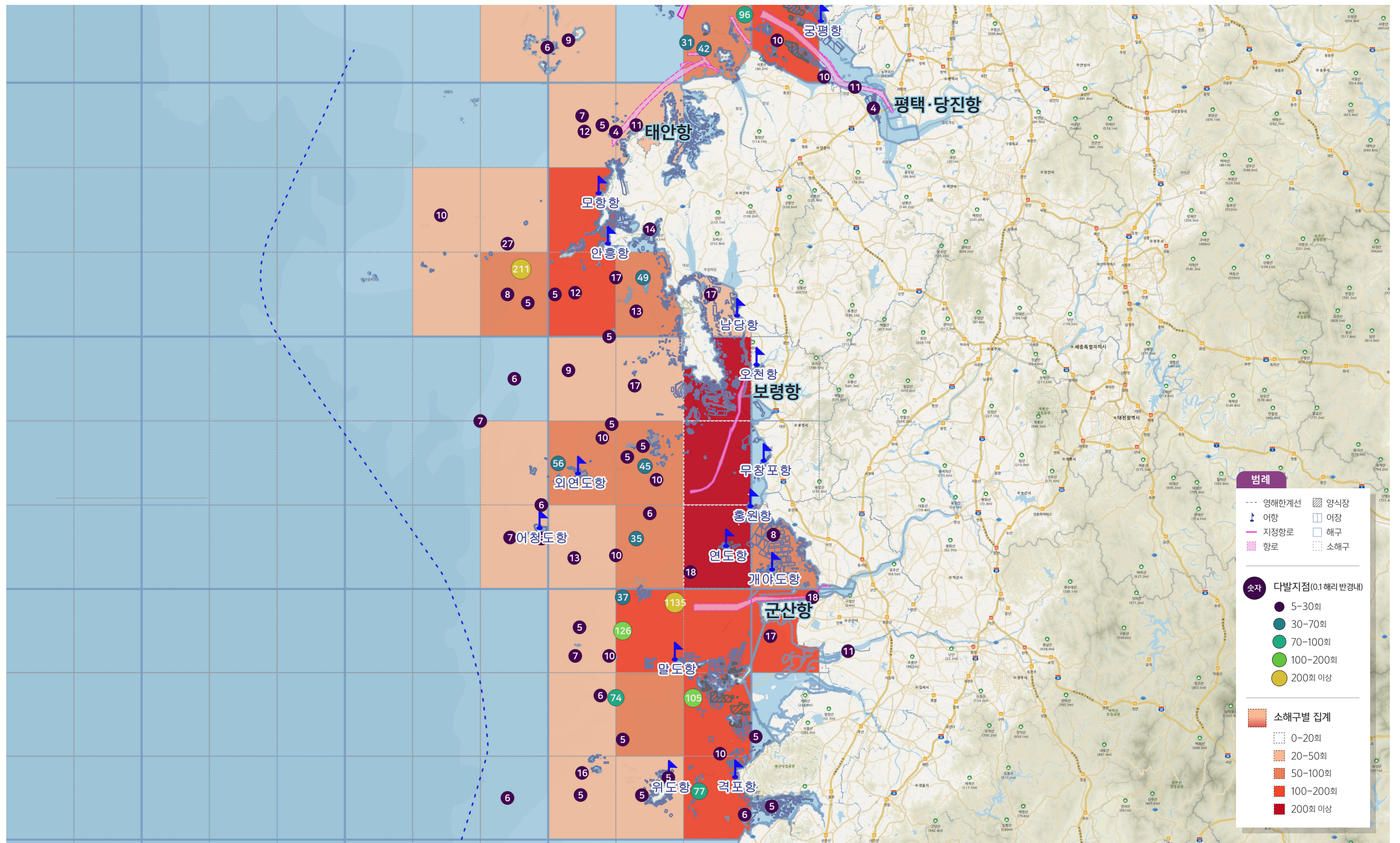


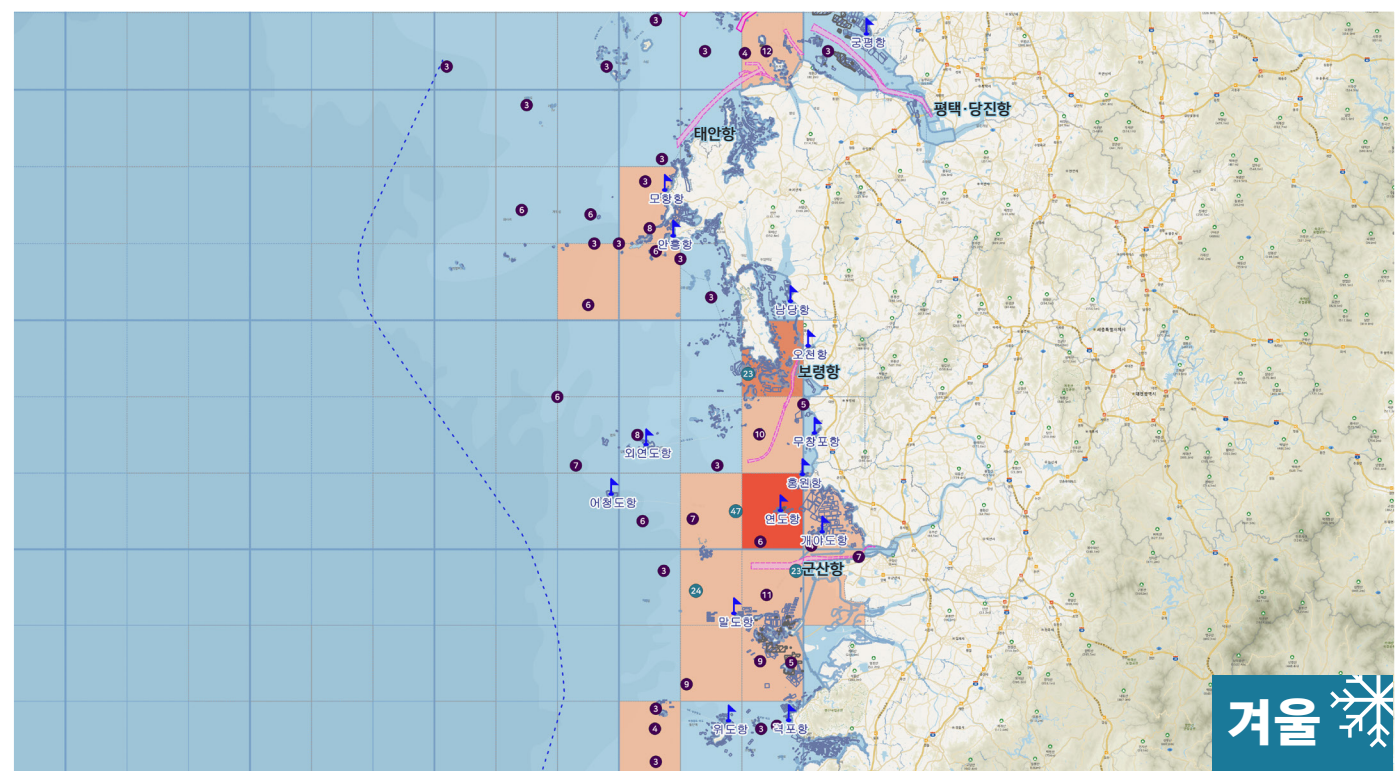
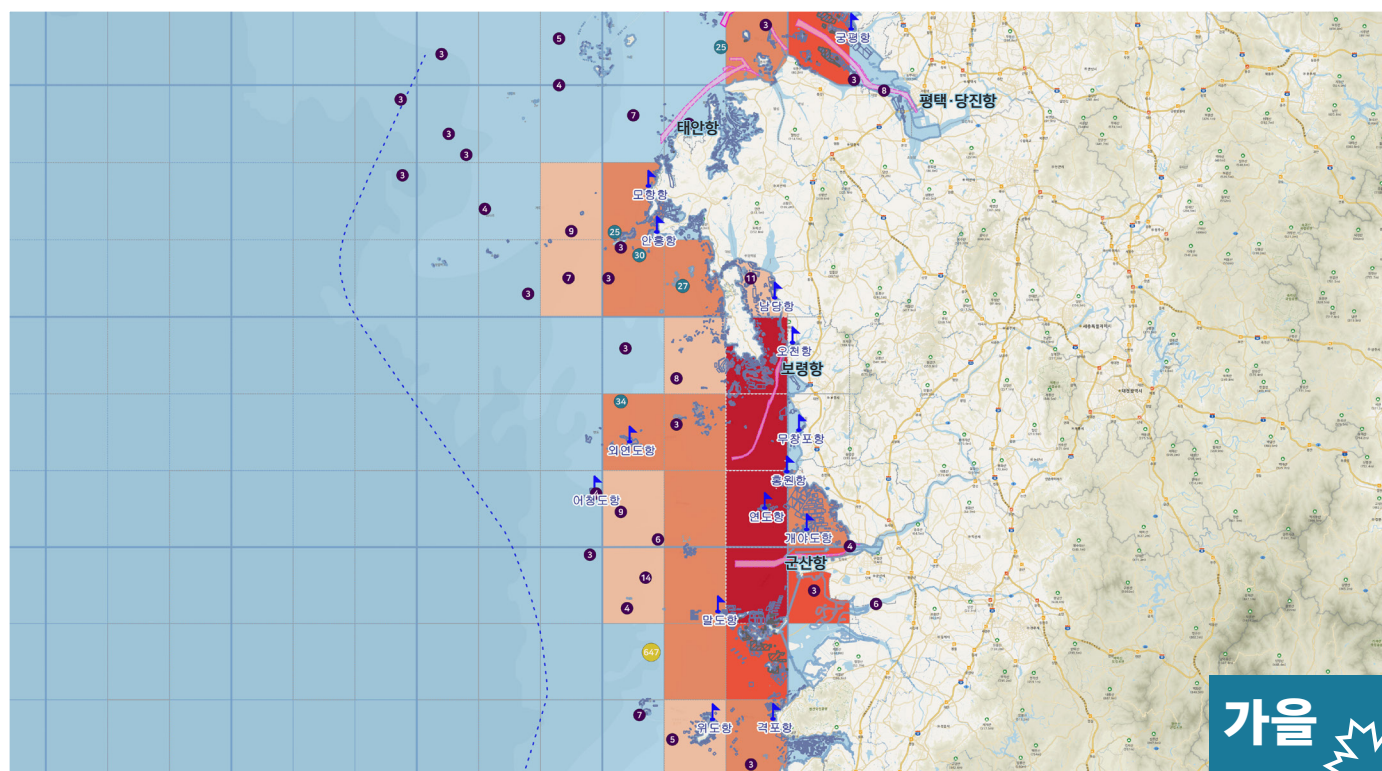
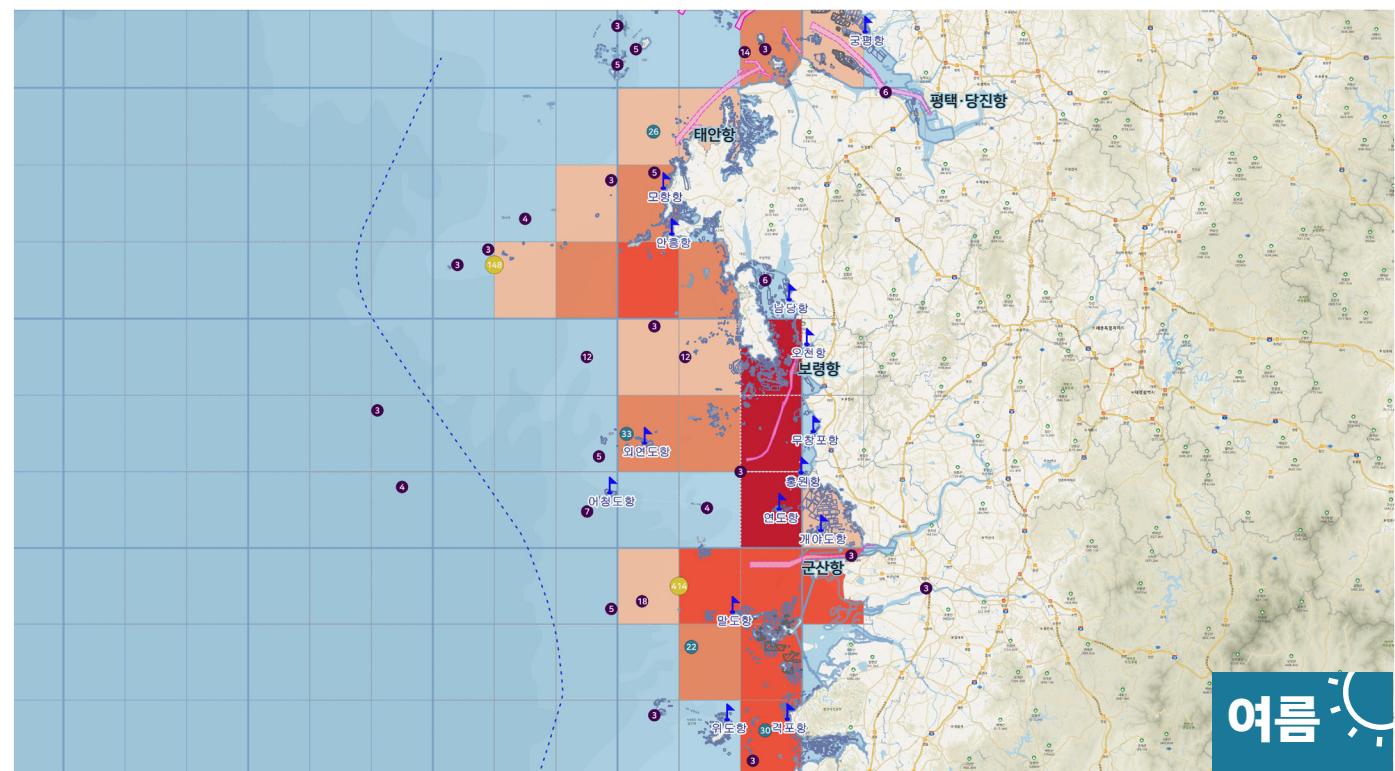
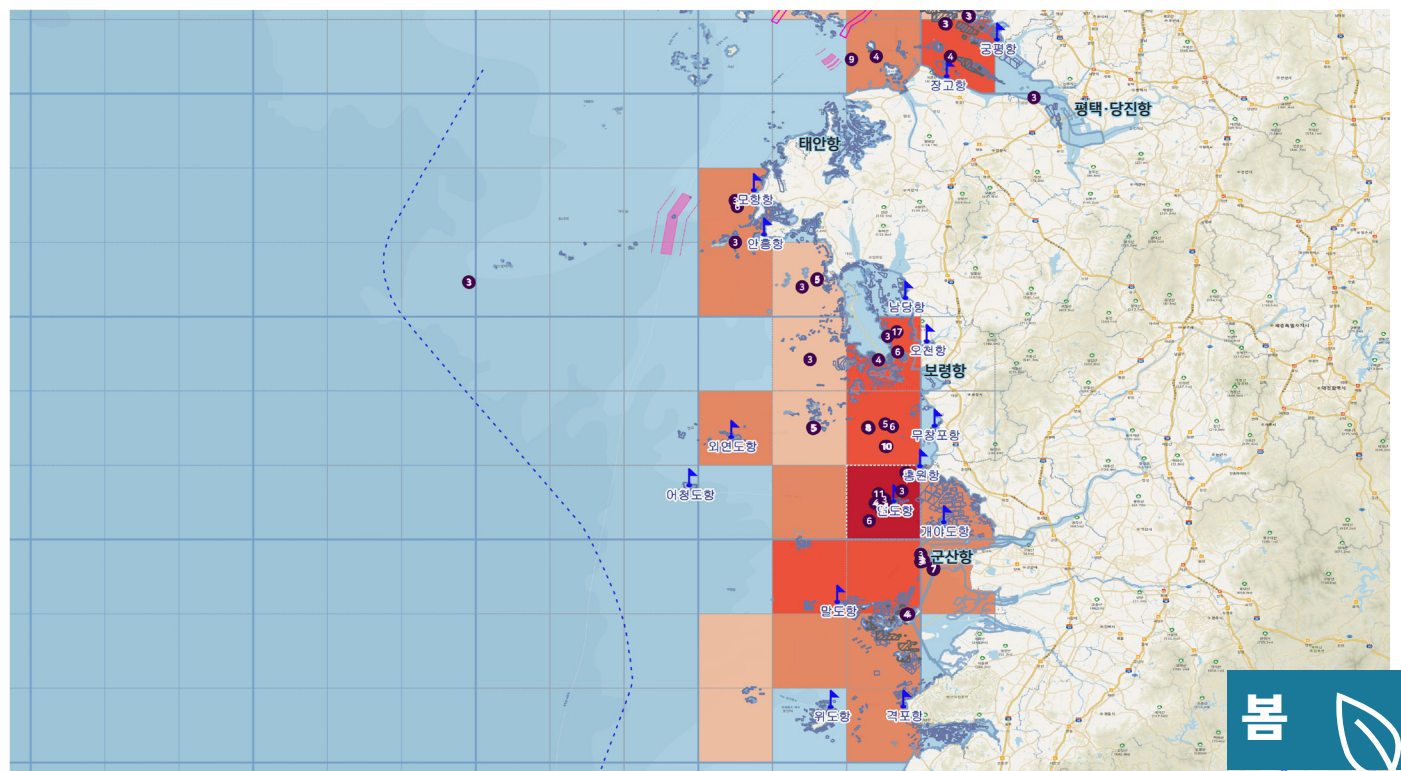
해양수산부

한국해양교통안전공단

해양환경공단

부유물 감감사고 현황도

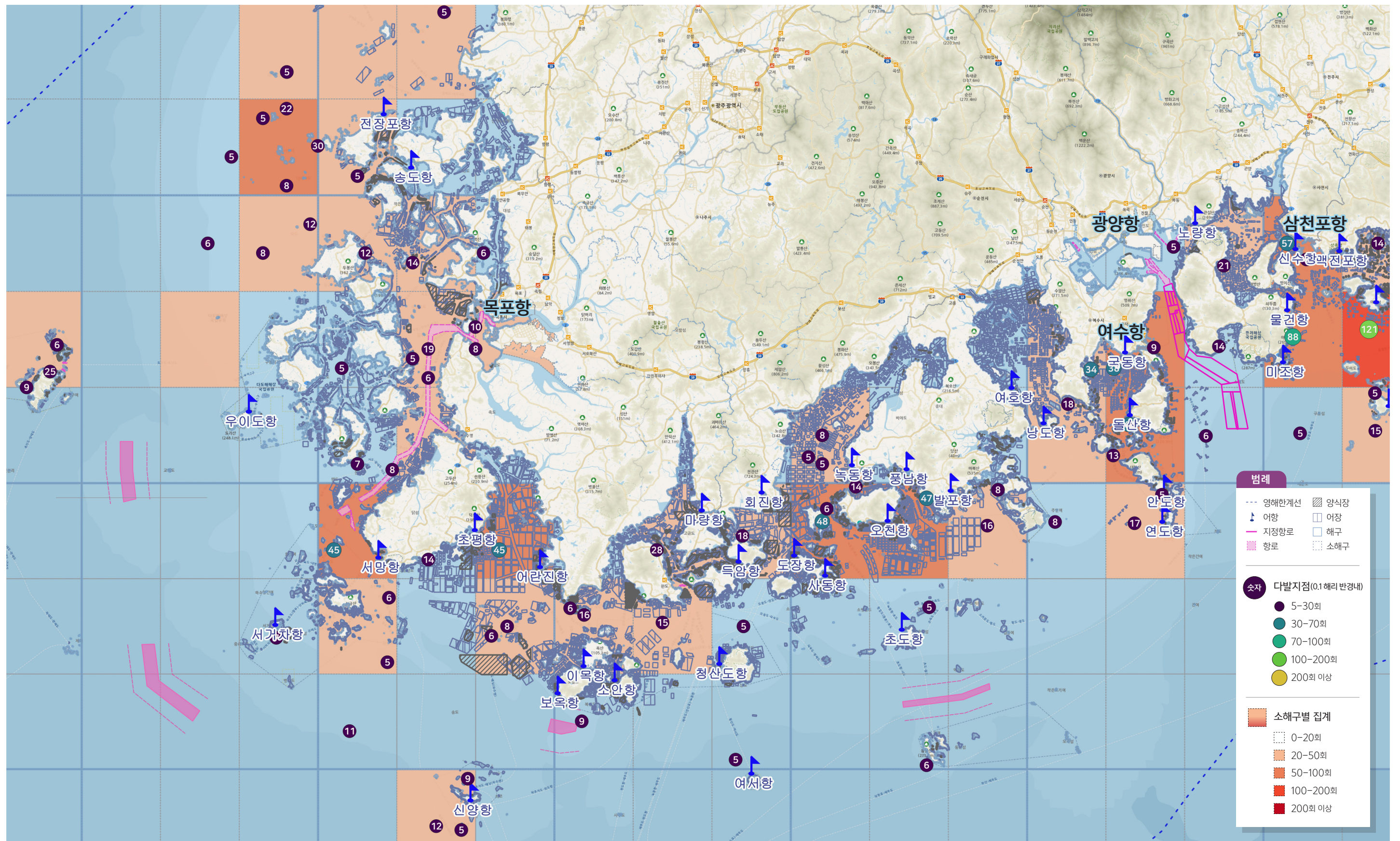




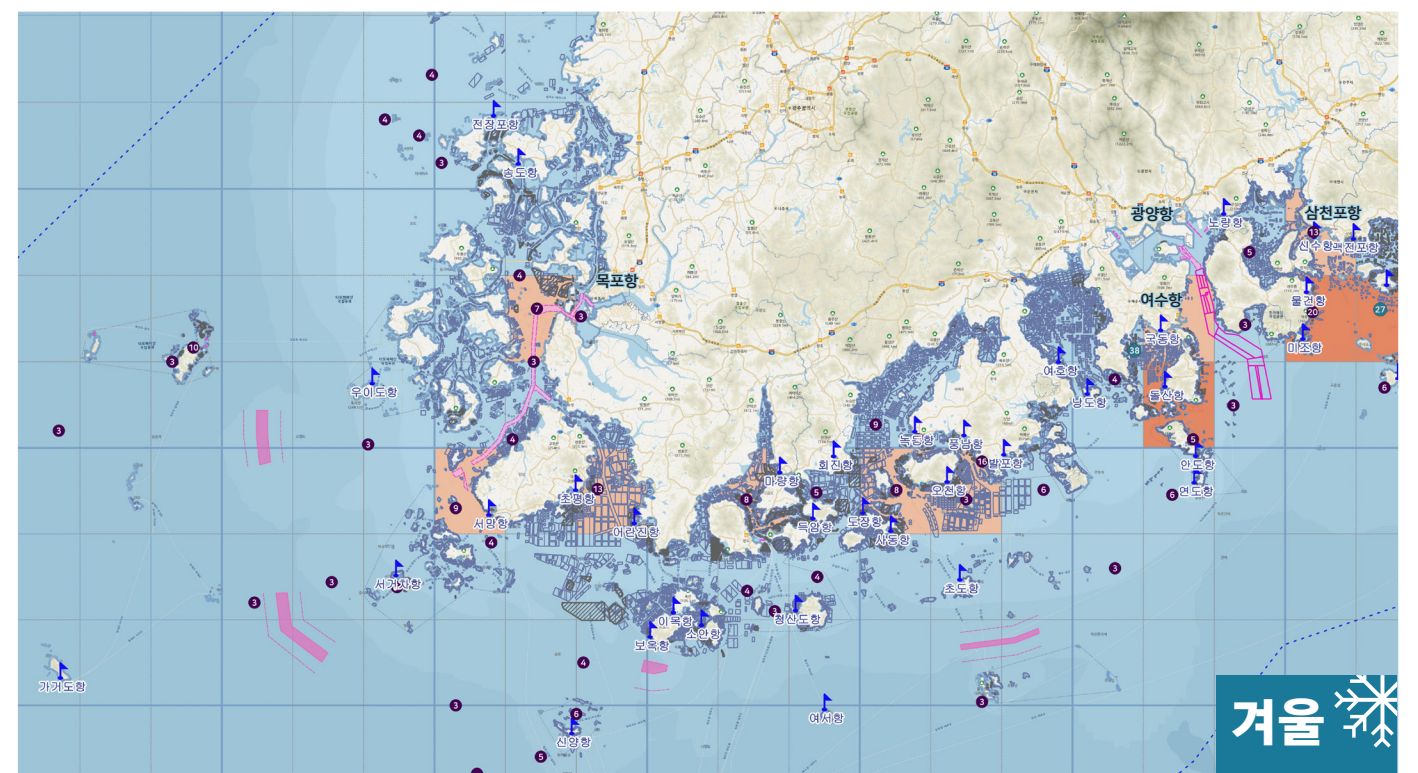
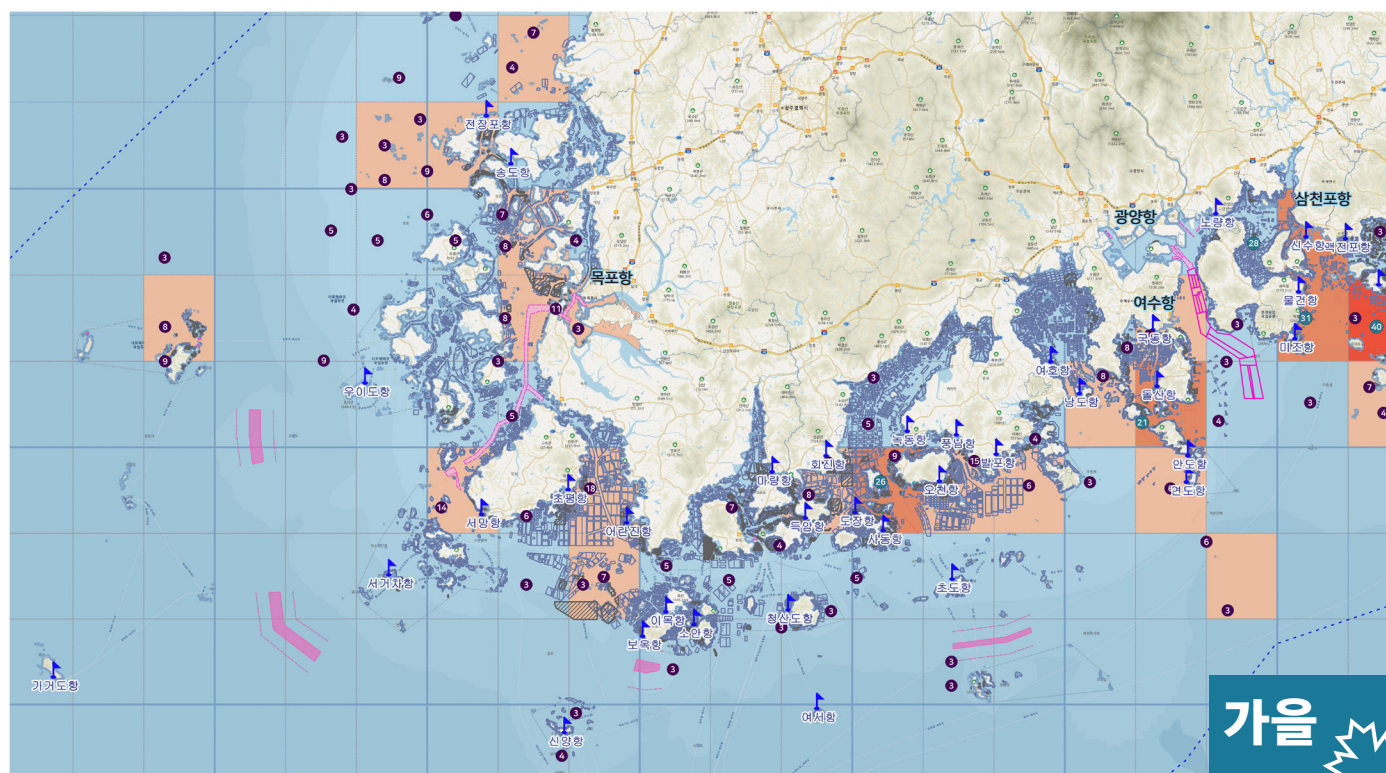
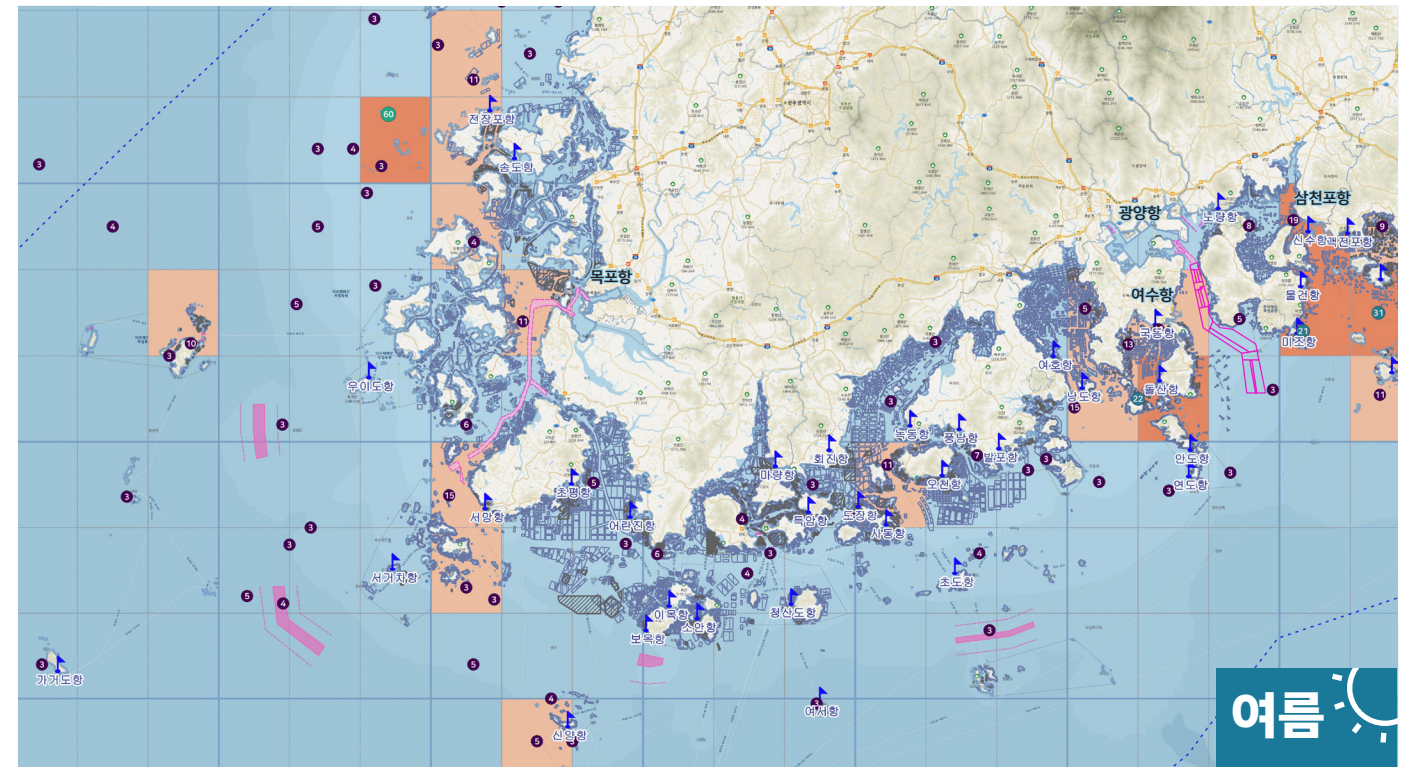
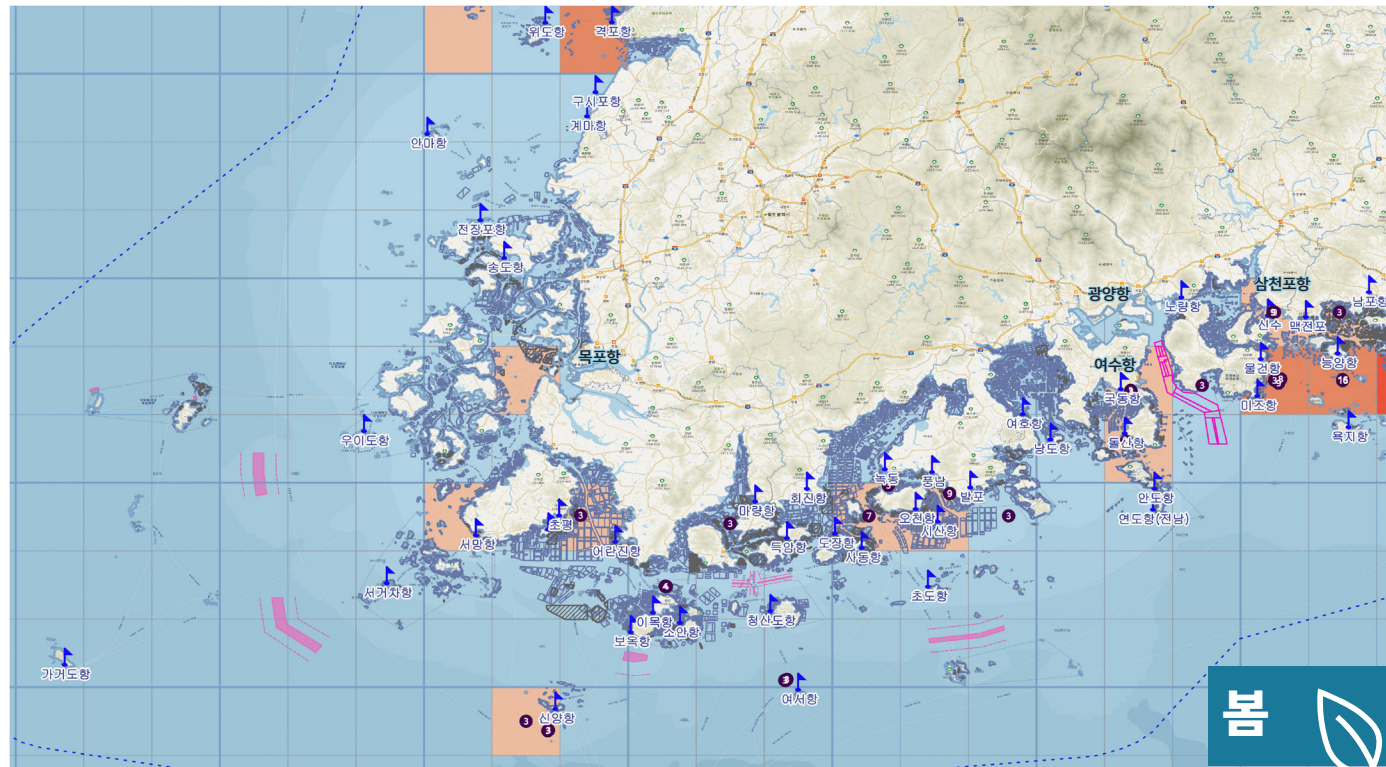
범례	--- 영해한계선	▨ 양식장	숫자	3-20회	0-10회
	▲ 어항	□ 어장	다발지점 (02해리 반경내)	20-50회	10-20회
	— 지정항로	□ 해구		50-80회	20-35회
	▨ 항로	□ 소해구		80-100회	35-60회
				100회 이상	60회 이상

활용 데이터 | (부유물감감사고) 중앙해양안전심판원, 해양경찰청, 한국해양교통안전공단, (항행장애물) 해양환경공단

부유물 감감사고 현황도



부유물 감감사고 현황도



범례

--- 영해한계선	양식장	숫자	3-20회	0-10회
▲ 어항	어장	다발지점 (02해리 반경내)	20-50회	10-20회
--- 지정항로	해구		50-80회	20-35회
--- 항로	소해구		80-100회	35-60회
			100회 이상	60회 이상



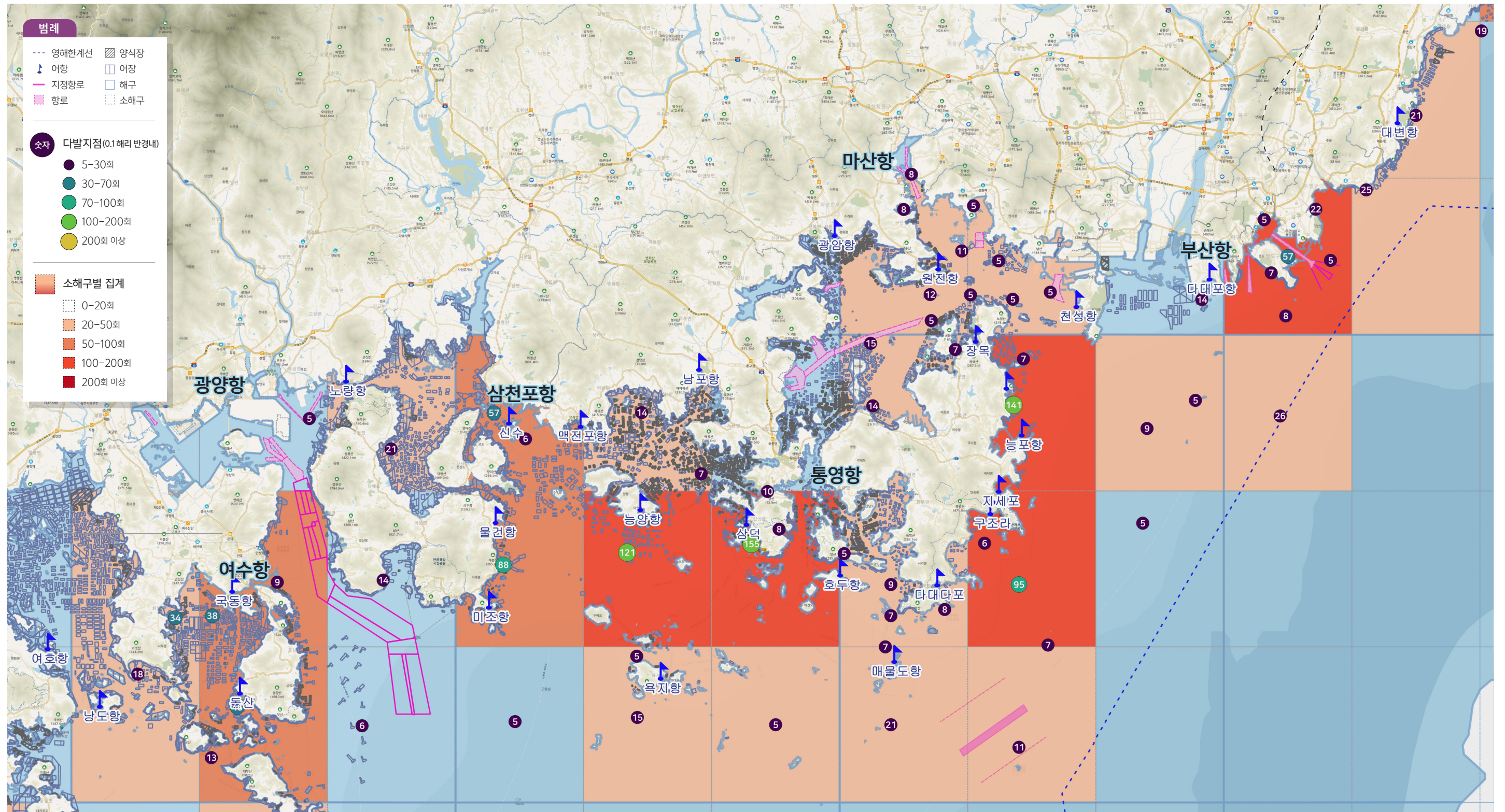
활용 데이터 | (부유물감감사고) 중앙해양안전심판원, 해양경찰청, 한국해양교통안전공단, (항행장애물) 해양환경공단



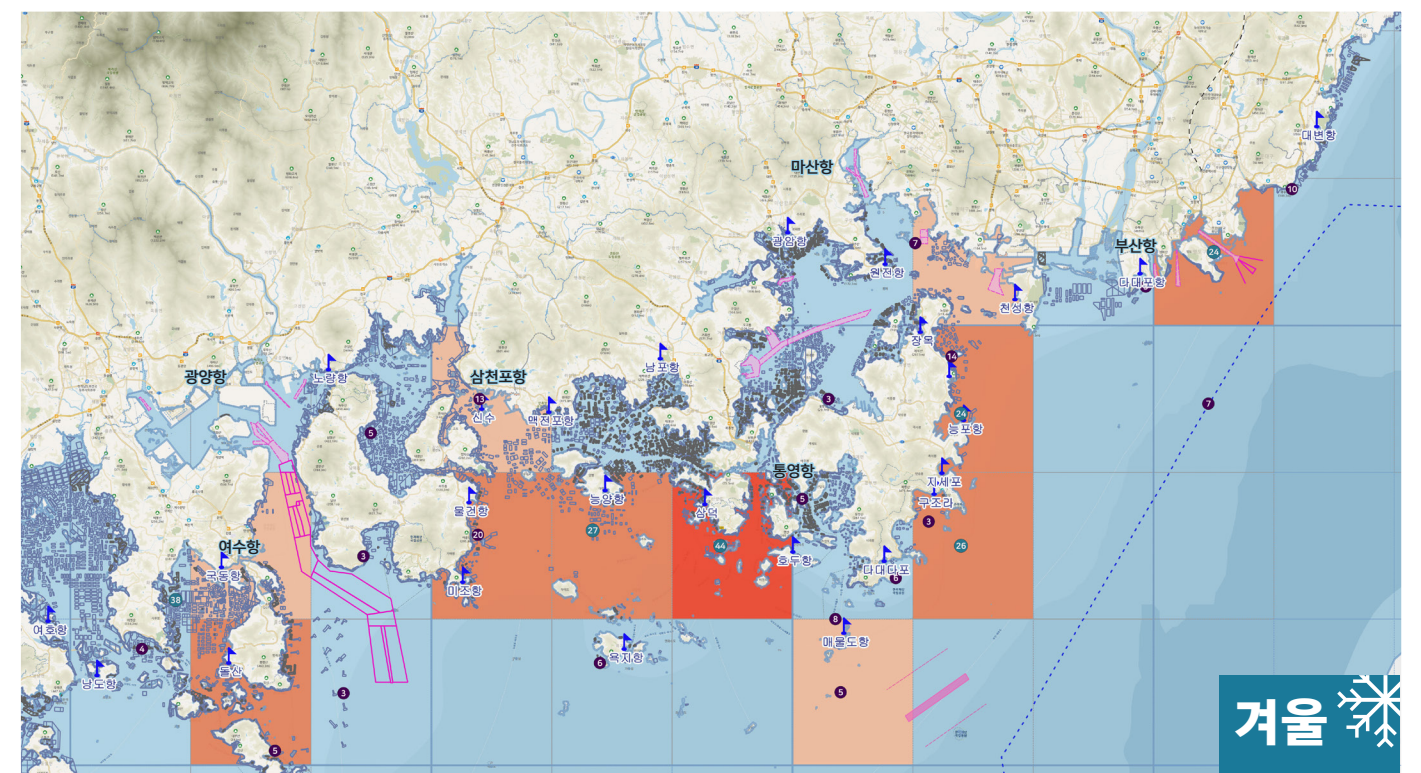
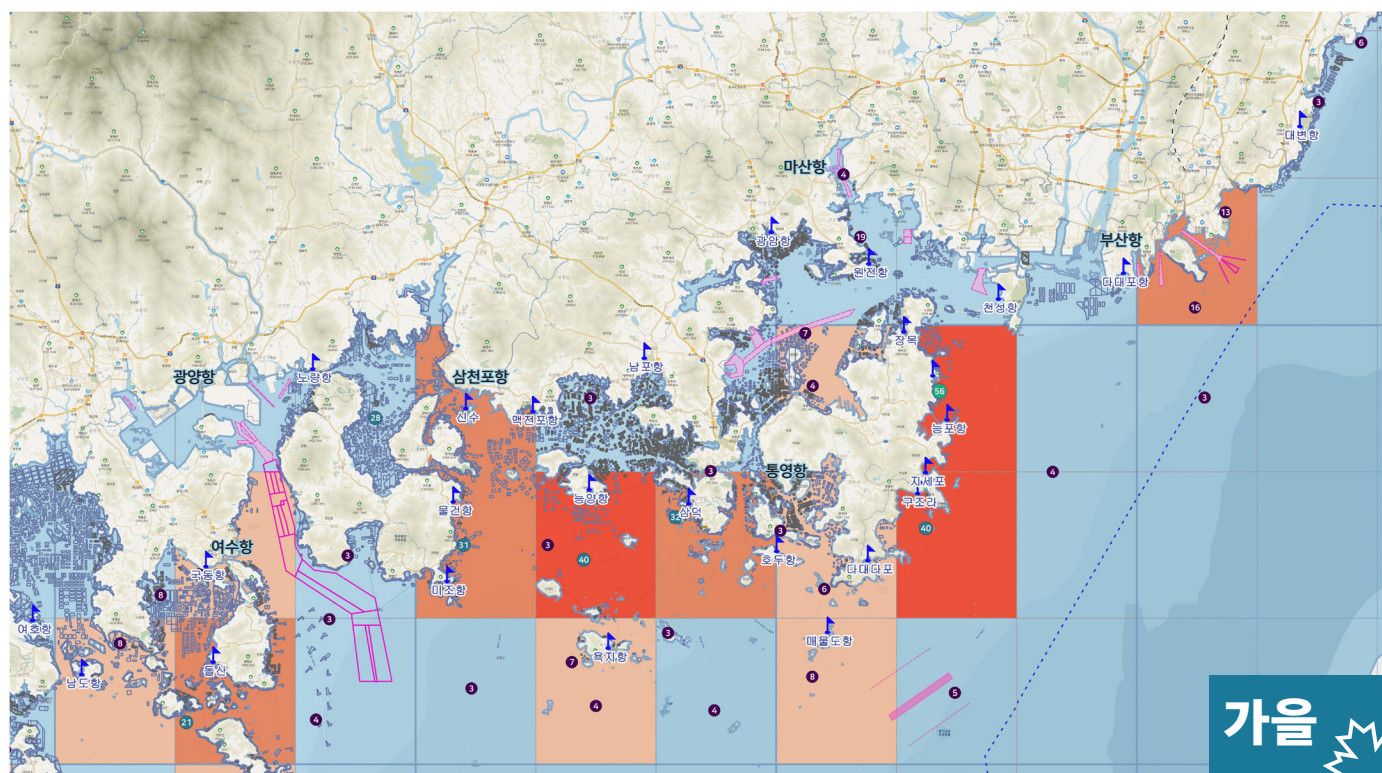
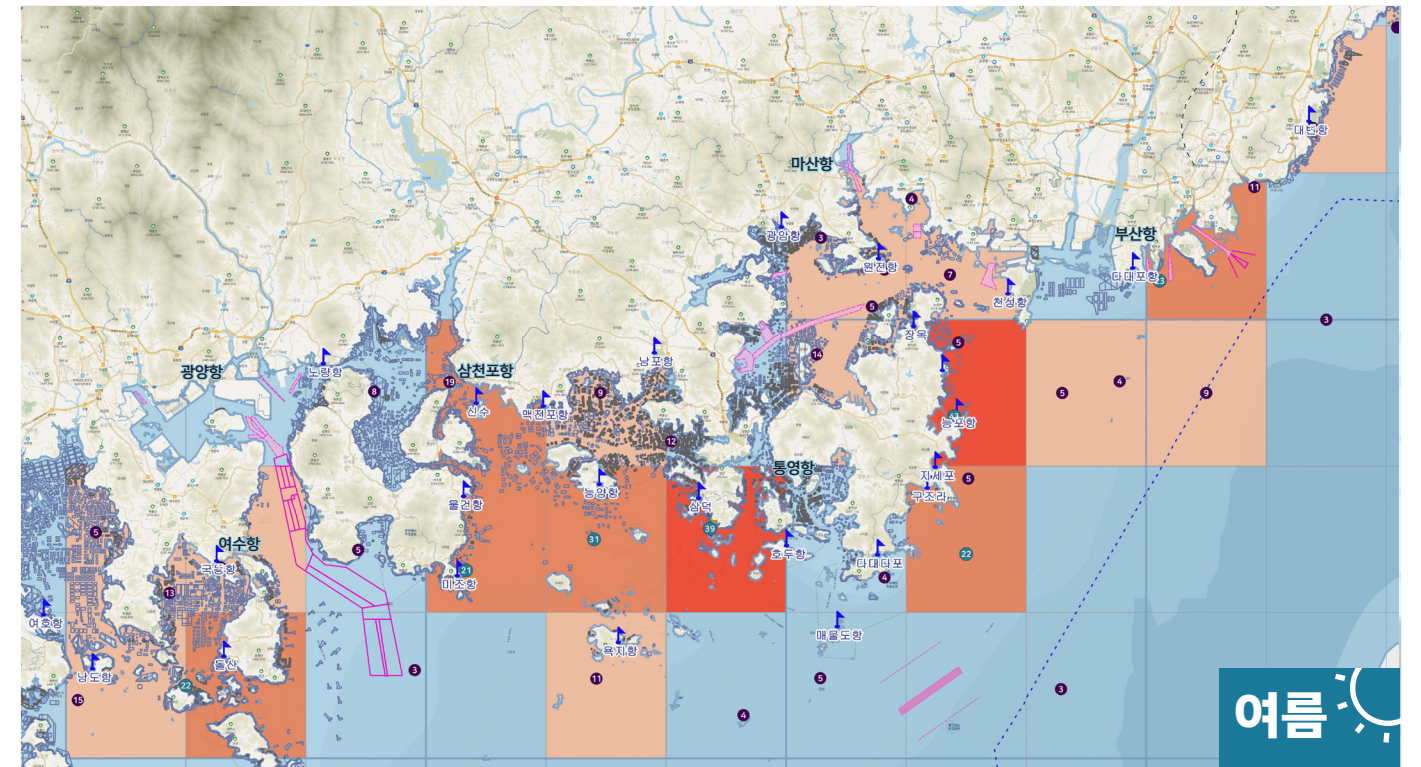
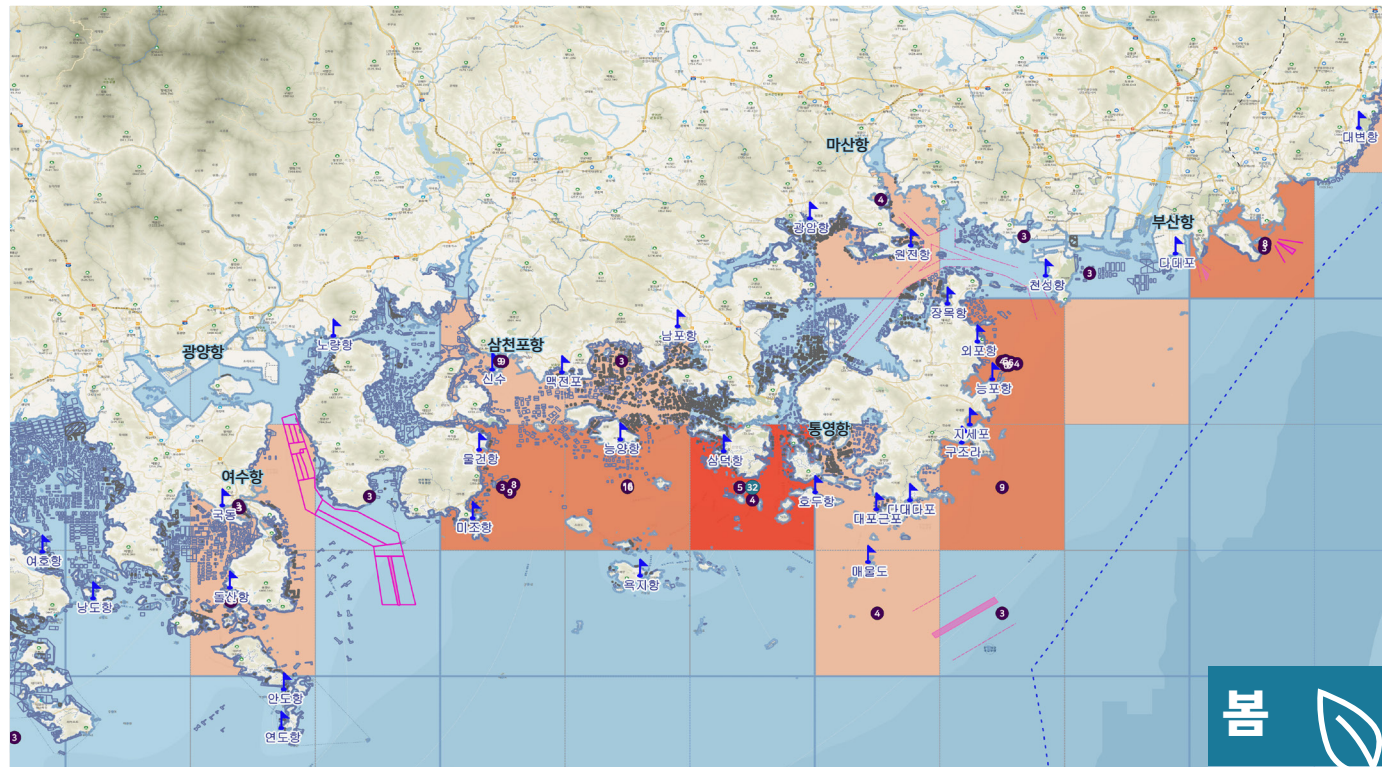
해양수산부

한국해양교통안전공단

해양환경공단



부유물 감감사고 현황도



범례

- | | | | | |
|-----------|-------|-------------------|---------|----------|
| --- 영해한계선 | ▨ 양식장 | ● 숫자 | 3-20회 | □ 0-10회 |
| ▲ 어항 | □ 어장 | ● 다발지점 (02해리 반경내) | 20-50회 | □ 10-20회 |
| — 지정항로 | □ 해구 | | 50-80회 | □ 20-35회 |
| — 항로 | □ 소해구 | | 80-100회 | □ 35-60회 |
| | | | 100회 이상 | □ 60회 이상 |



활용 데이터 | (부유물감감사고) 중앙해양안전심판원, 해양경찰청, 한국해양교통안전공단, (항행장애물) 해양환경공단

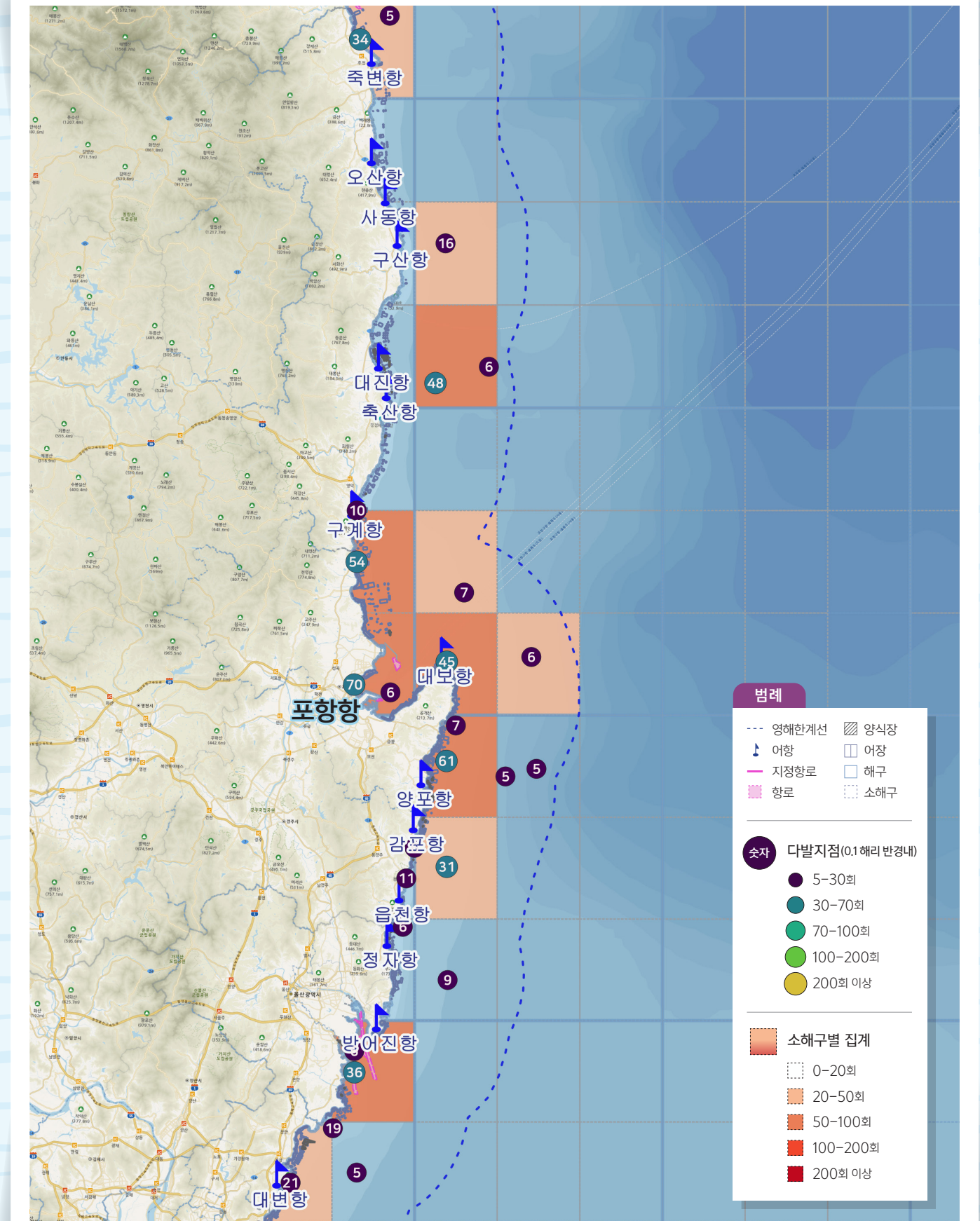
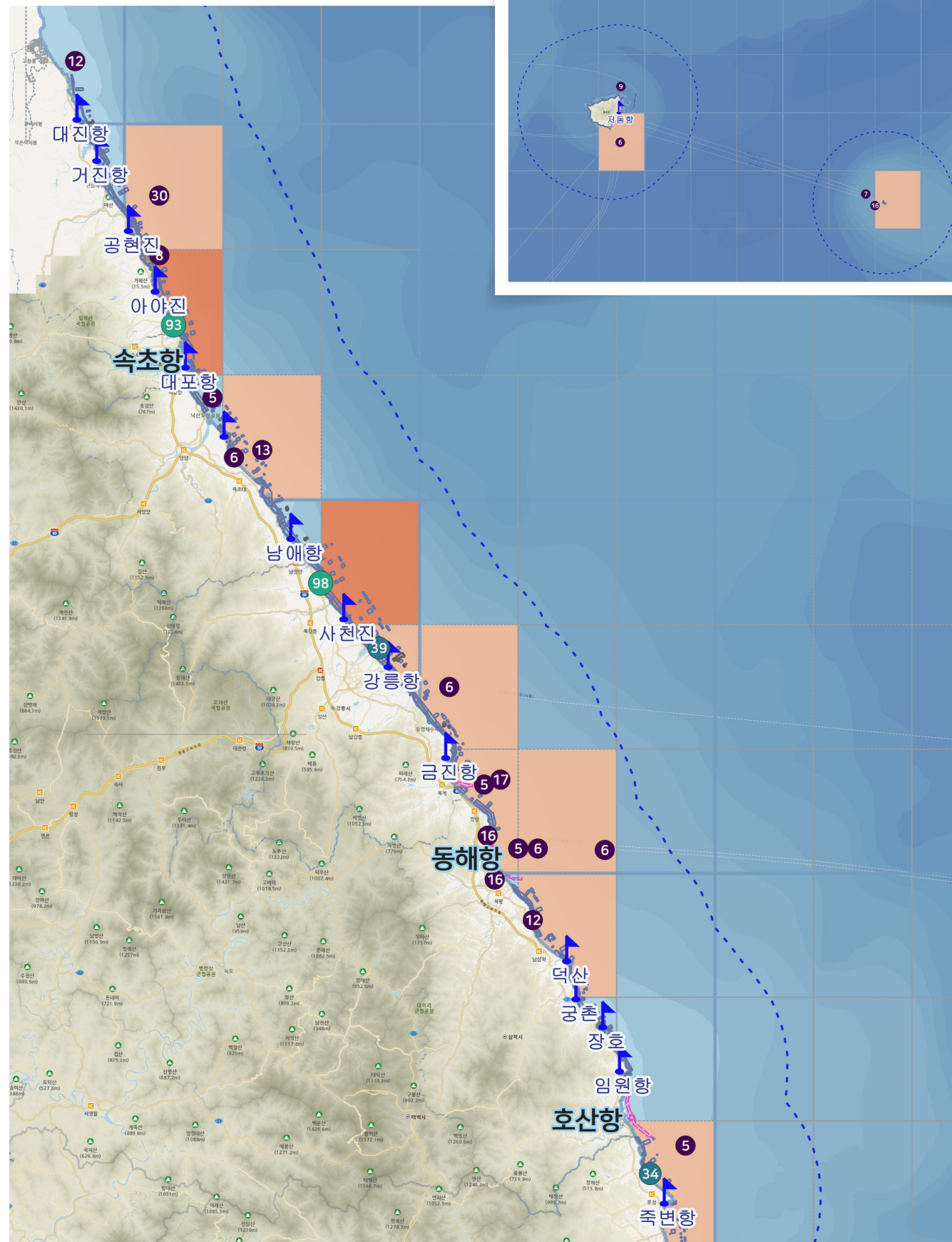


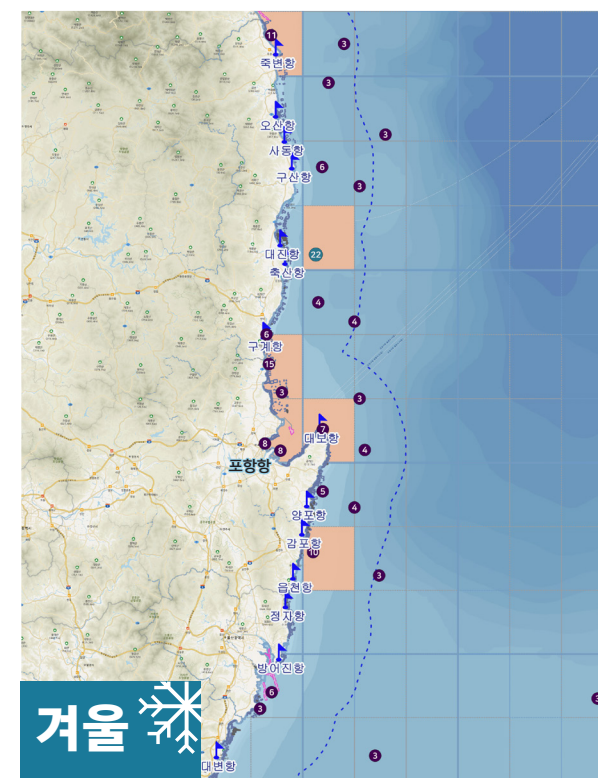
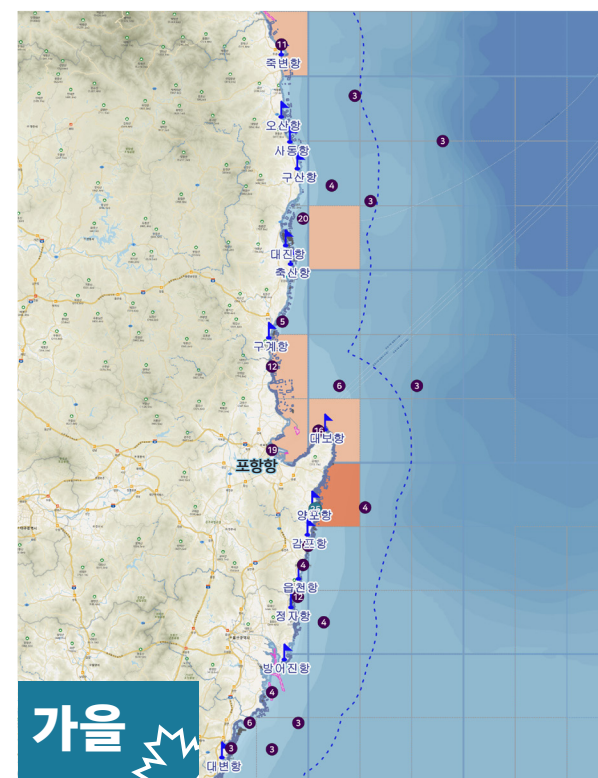
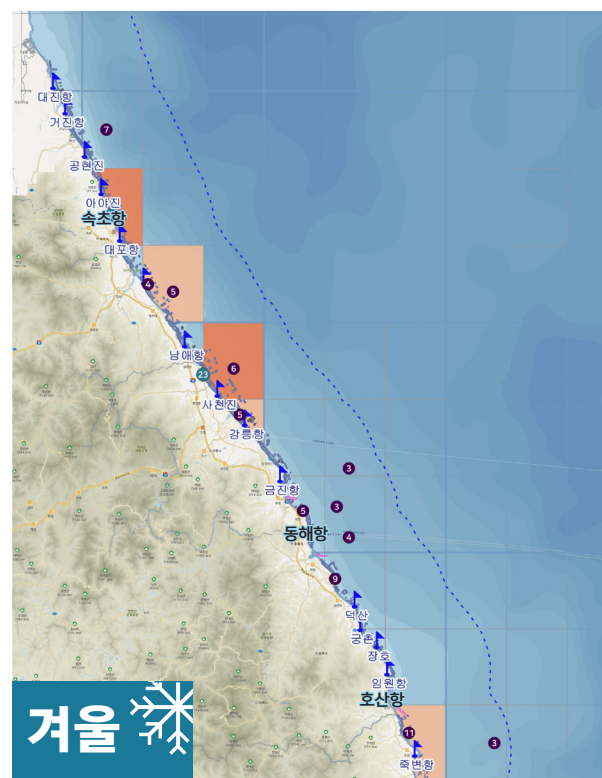
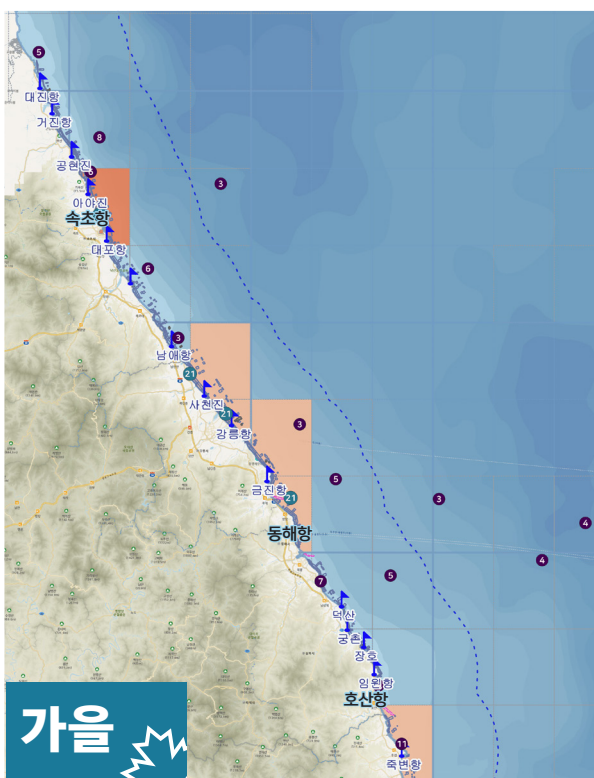
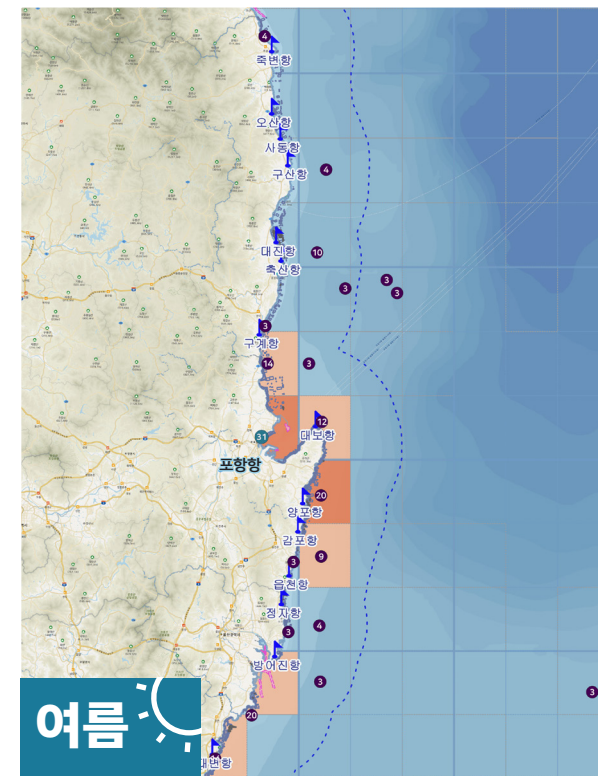
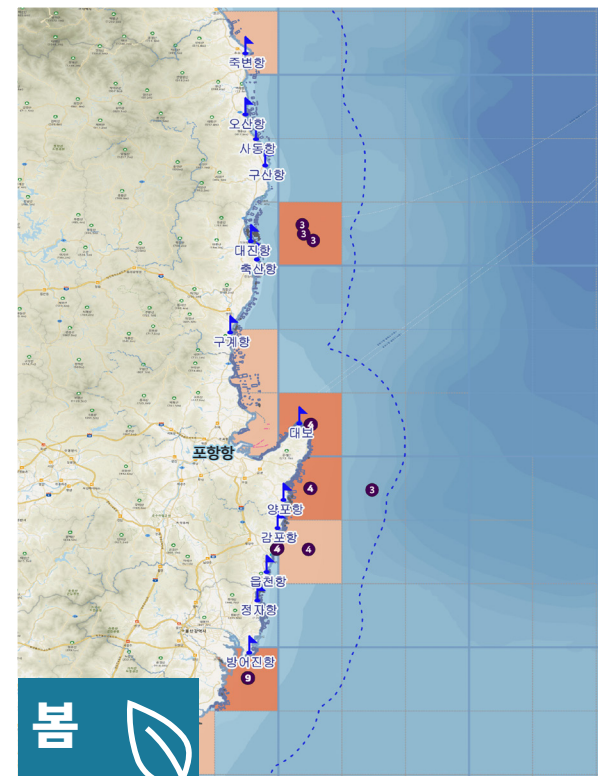
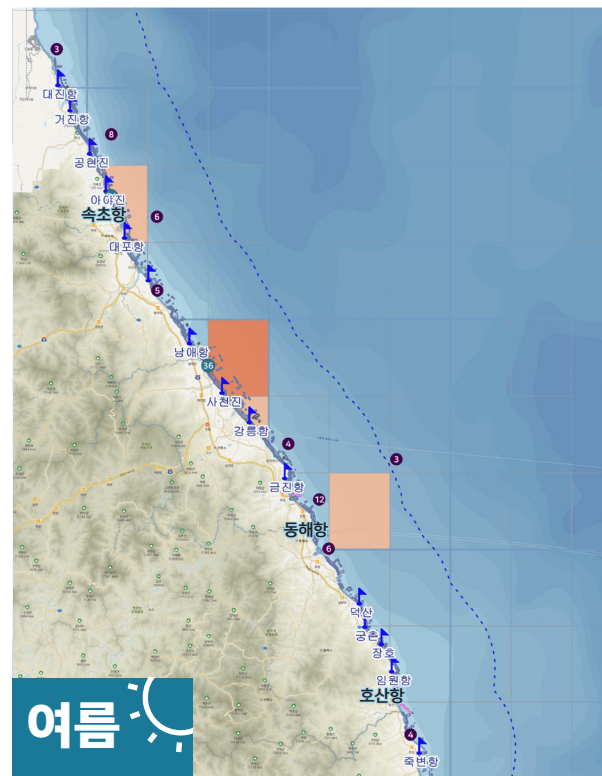
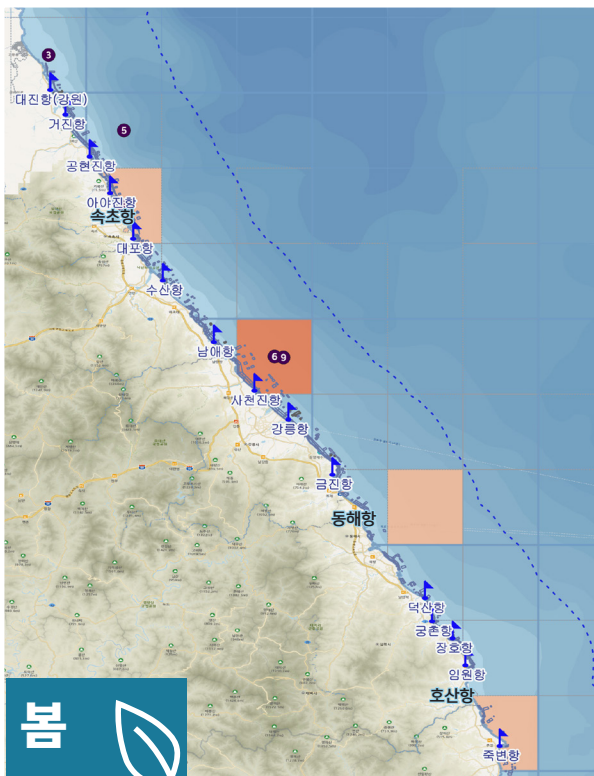
해양수산부

한국해양교통안전공단

해양환경공단

부유물 감감사고 현황도





범례

- | | | | | | |
|-----------|-------|--------------------|---------|-----------|----------|
| --- 영해한계선 | ▨ 양식장 | ● 숫자 | 3-20회 | ■ 소해구별 집계 | □ 0-10회 |
| ▲ 어항 | □ 어장 | ● 다발지점 (0.2해리 반경내) | 20-50회 | ■ 10-20회 | □ 20-35회 |
| — 지정항로 | □ 해구 | | 50-80회 | ■ 35-60회 | □ 60회 이상 |
| ▨ 항로 | □ 소해구 | | 80-100회 | | |
| | | | 100회 이상 | | |



활용 데이터 | (부유물감감사고) 중앙해양안전심판원, 해양경찰청, 한국해양교통안전공단, (항행장애물) 해양환경공단

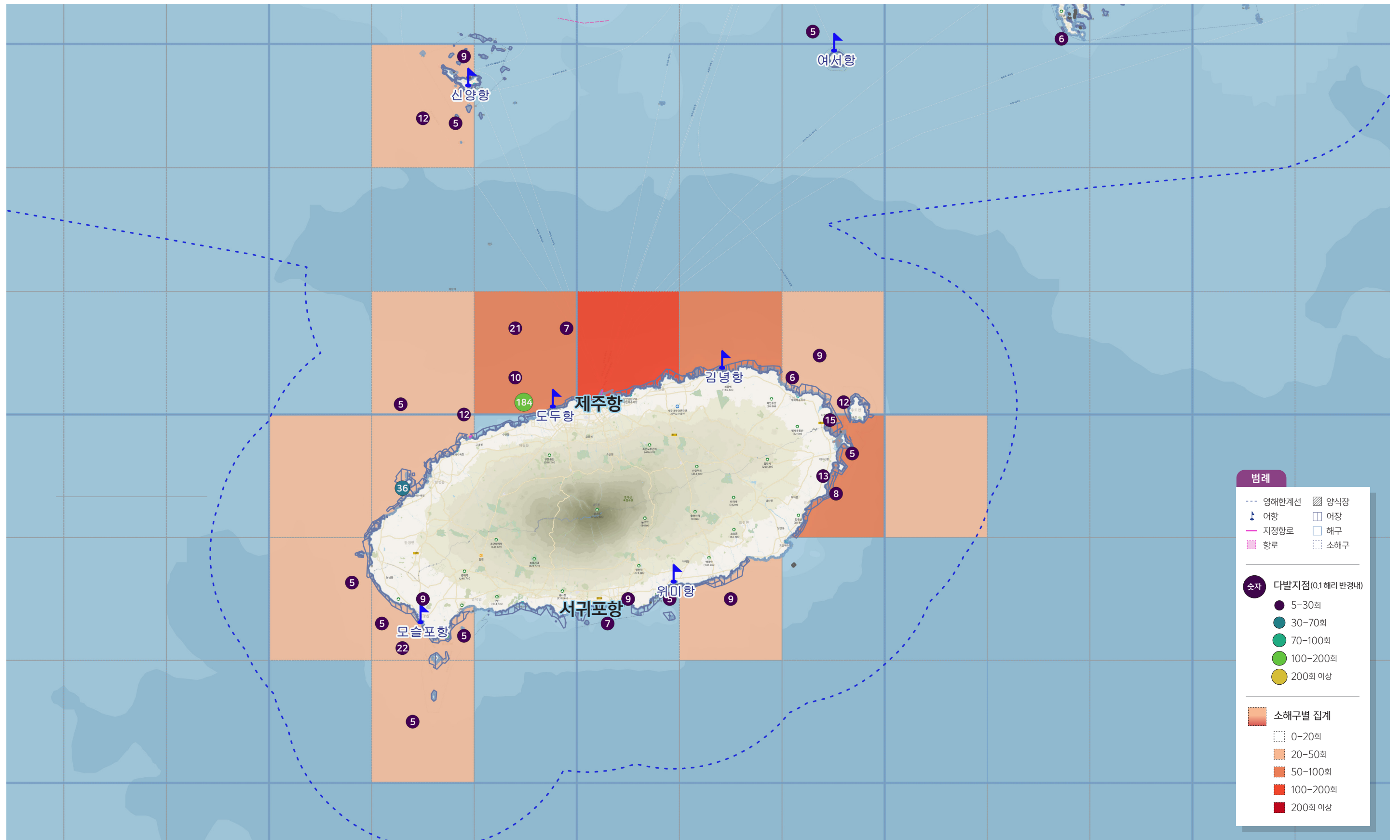
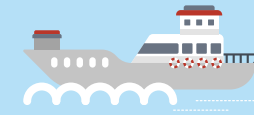


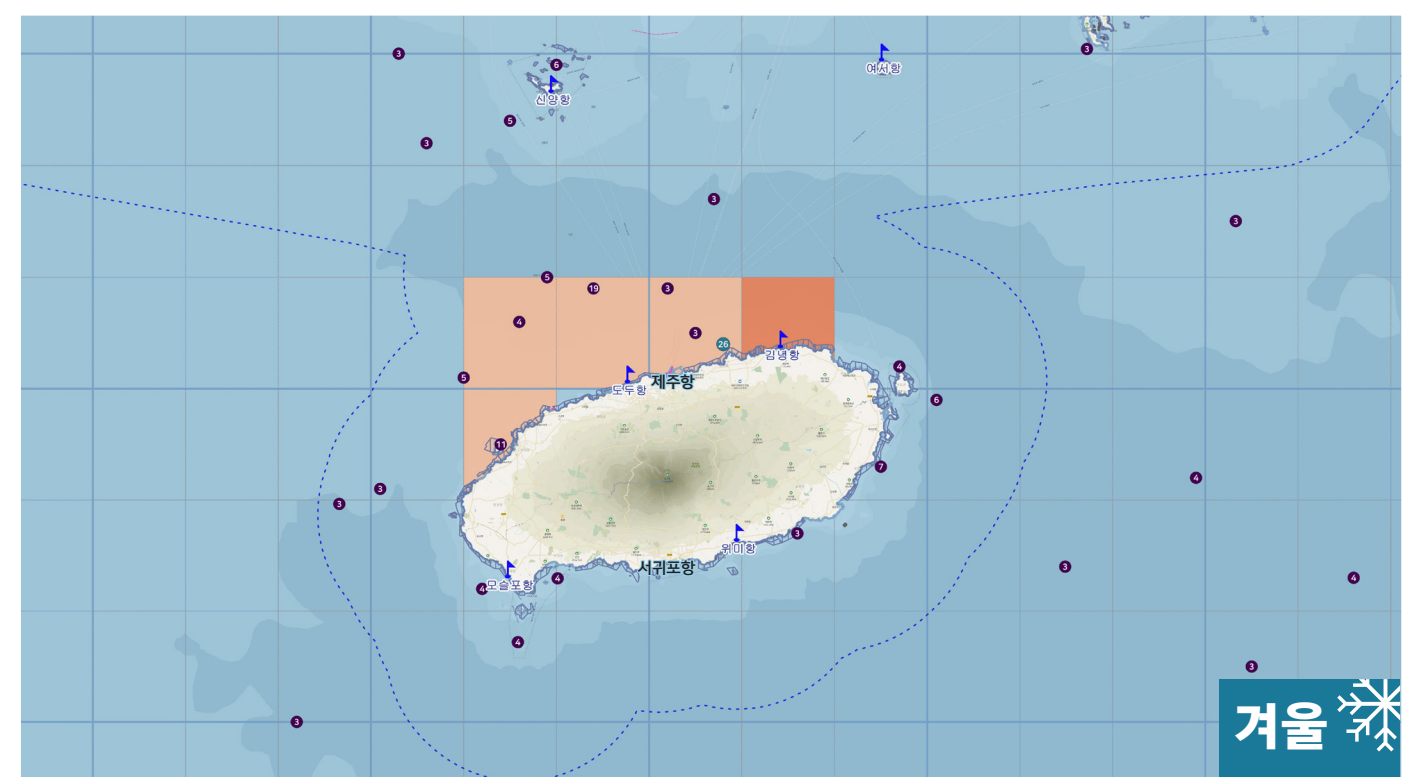
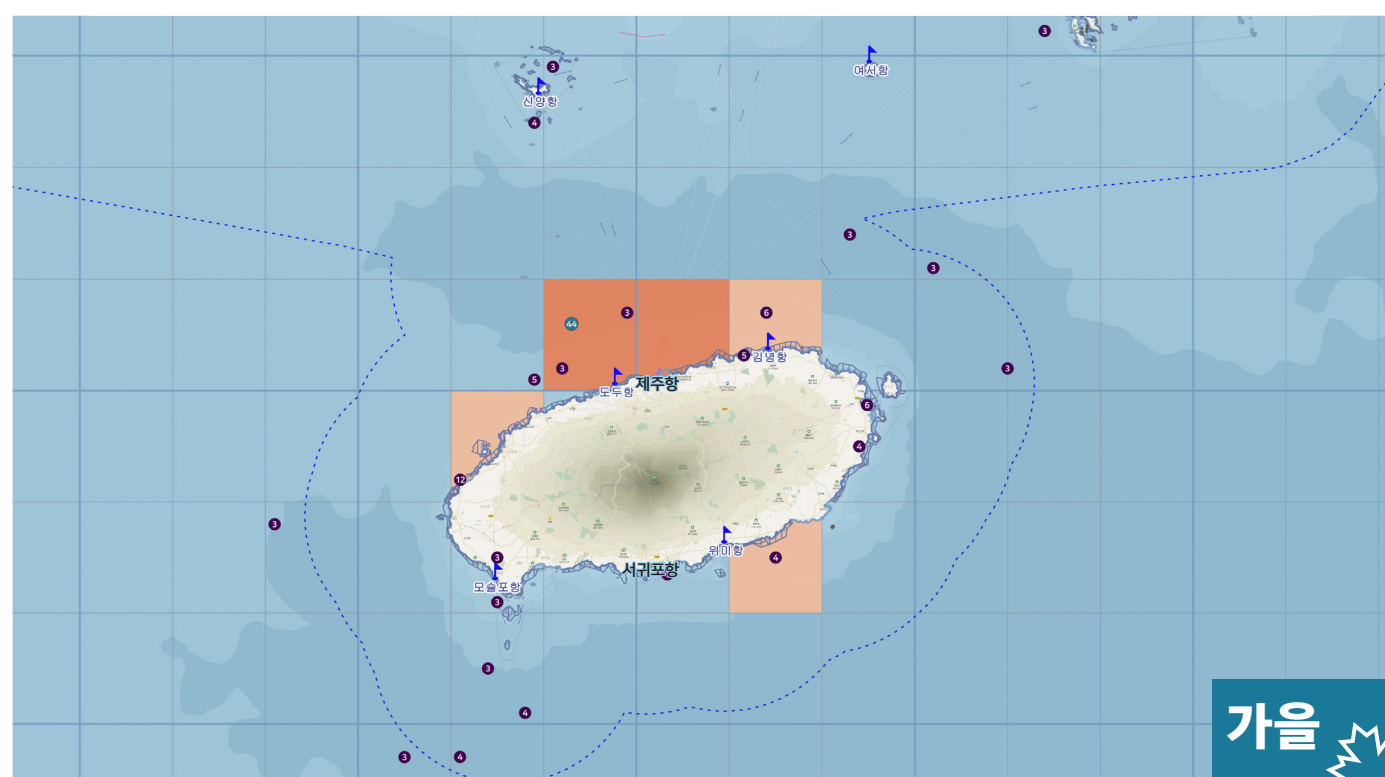
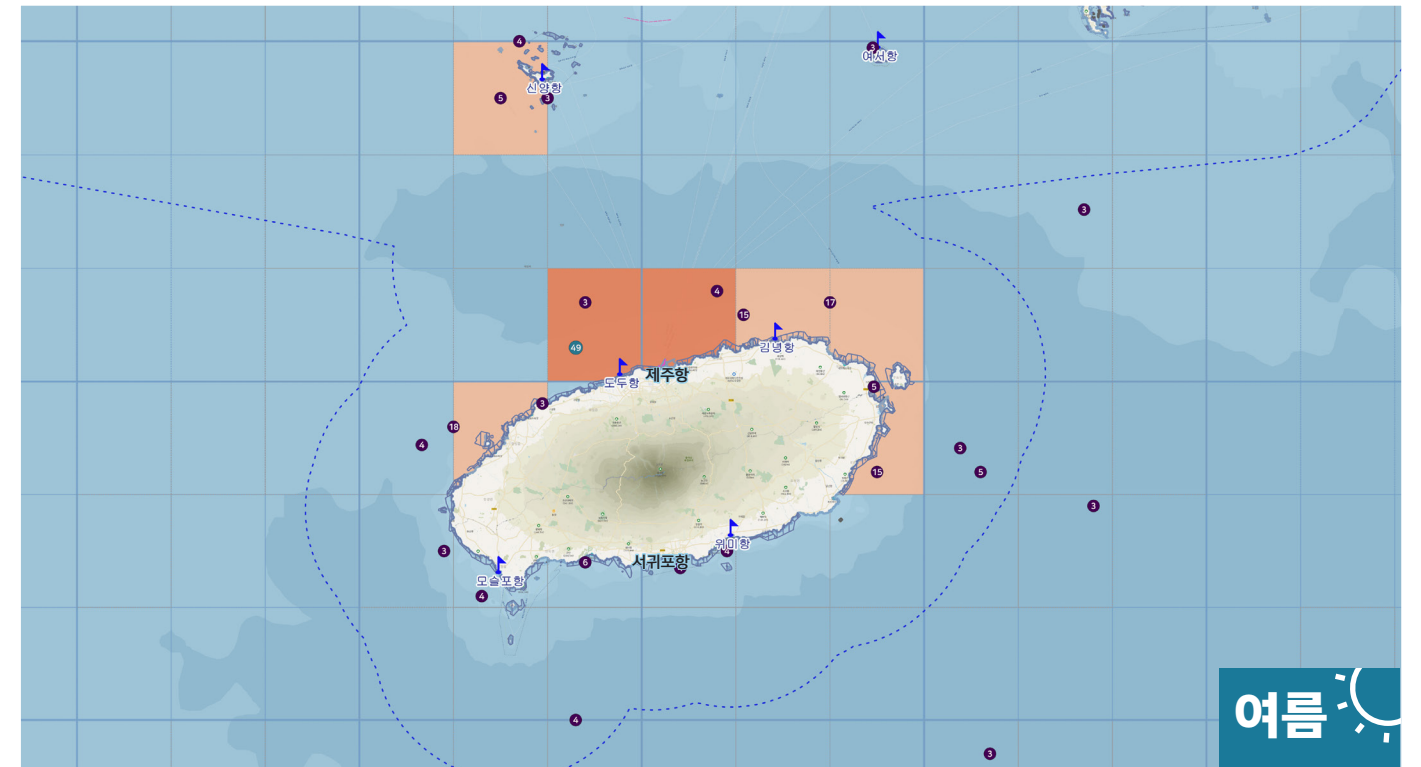
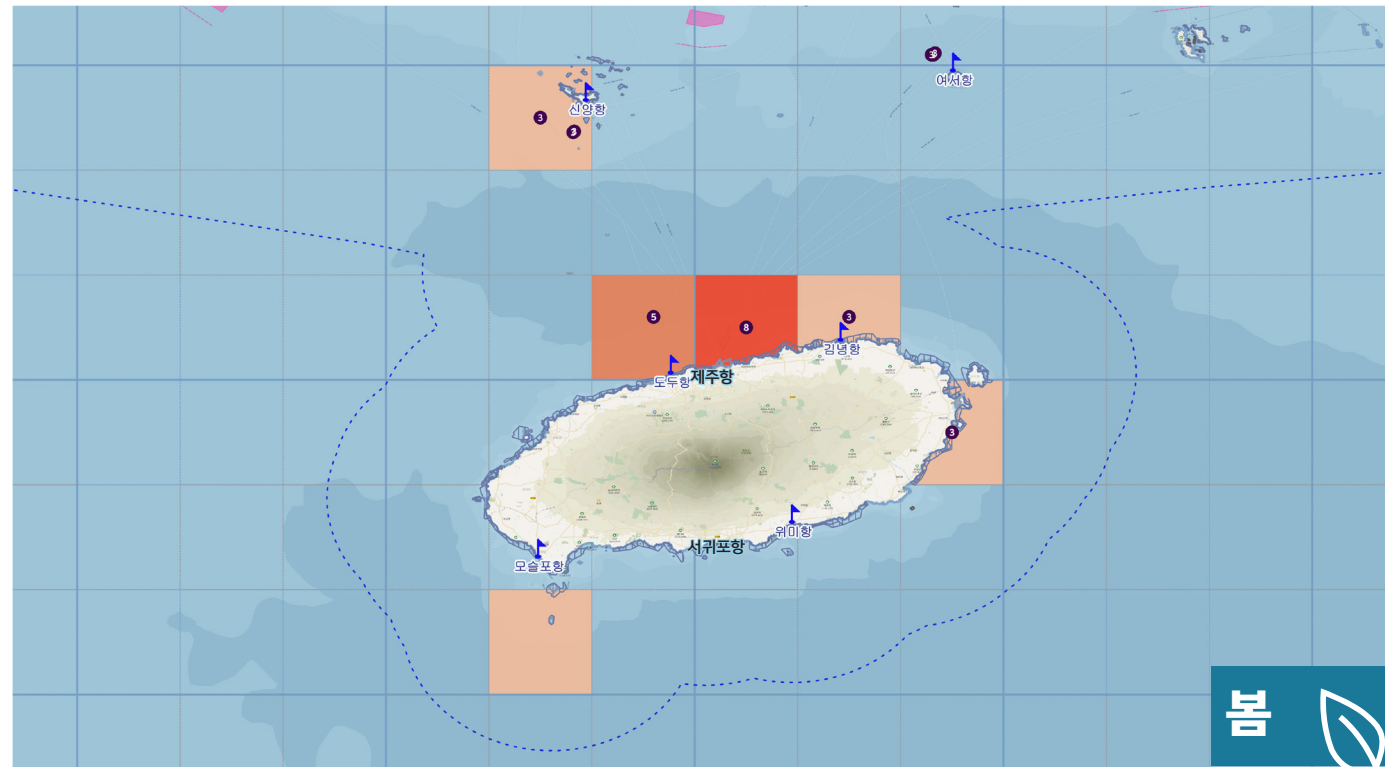
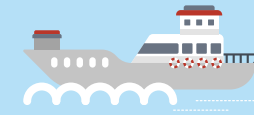
해양수산부

한국해양교통안전공단

해양환경공단

부유물 감감사고 현황도





범례	--- 영해한계선	양식장	숫자	3-20회	소해구별	0-10회
	▲ 어항	어장	다발지점 (02해리 반경내)	20-50회	집계	10-20회
	--- 지정항로	해구		50-80회		20-35회
	--- 항로	소해구		80-100회		35-60회
				100회 이상		60회 이상

활용 데이터 | (부유물감감사고) 중앙해양안전심판원, 해양경찰청, 한국해양교통안전공단, (항행장애물) 해양환경공단